

Prix courants 2026

Applications et produits



Consultez les prix actuels sur [sager.ch](https://www.sager.ch)



Délais / dats de livraison	03	Isolation en fibres de bois	dès 47
		Panneau de sous-toiture	47–48
		Panneau isolant	49–50
Applications / produits	04	Accessoire pour panneau isolant	51
		Panneau support d'enduit	51–52
Exemples d'applications	dès 06	Isolation PIR, PUR	dès 52
		Panneau isolant	52–55
SAGLAN laine de verre	dès 13	SAGEX EPS	dès 55
Panneau de façade	13–18	Panneau isolant	55–62
Panneau pour cassettes	19–20	Membrane en rouleau	63–64
Panneau isolant	21–22	SAGEX bloc brut	64
Découpe panneau isolant	22–24	SAGEX accessoires	65–66
Isolation en rouleau	24–25		
Découpe isolation en rouleau	26–27	Isolation XPS	dès 66
Panneau pour cloison	28	Panneau isolant	66–70
Rouleau pour cloison	28		
Panneau isolant résistant à la compression	29	Membranes SAGER	dès 70
Panneau contre bruits d'impact	30	Pare-vapeur	70–71
Isolation en rouleau pour l'industrie	30–31	Membrane de façade	72
Remplisseur de profilés	32	Membrane de sous-toiture	72–73
SAGLAN accessoires	32–35	Membrane de sous-toiture	73
Panneau thermique pour plafond	35–36	Accessoires pour membrane SA-GER	74–79
Accessoires pour panneau de plafond	37–41		
SAGER Acoustique	dès 41	Produit Ampack	dès 79
Panneaux acoustiques	41–42	Pare-vapeur	79–80
Panneaux acoustiques Sonic	43–44	Membrane de façade	81
		Membrane de sous-toiture	82–91
Laine de roche ROC	dès 44	Conditions générales de vente	87
Panneau isolant	44–45		
Panneau isolant résistant à la compression	46	Aperçu des coefficients U	89
Isolation par insufflation	46–47		

La disponibilité et la livraison des produits s'opèrent selon le tableau suivant

En stock (vert)

Quantité min.	SAGLAN / SAGEX / SAGEX Nero	1 paquets
	SAGLAN	1 rouleau
	SAGER Produits complémentaires	1 unité
Quantité max.	SAGLAN / SAGEX / SAGEX Nero / XPS	6 palettes, plus grande quantités sur demande
	SAGER Ergänzungsprodukte	

Délai de livraison sur demande (rouge)

Quantité min. (Quantité max. sur demande)	Panneaux chevrons (épais. jusqu'à 220 mm)	3 colis p. largeur
	Panneaux chevrons (épaisseur de 240 mm)	6 colis p. largeur
	Feutres chevrons	3 rouleaux p. largeur*
	SAGLAN Produits avec revêtement	500 m ² p. épaisseur
	SAGLAN Produits sans revêtement	500 m ² p. épaisseur
	SAGEX / SAGEX Nero	1 palette p. épaisseur
	SAGER Produits complémentaires	1 unité

Pour obtenir de plus petites quantités des produits (rouge), veuillez s'il vous plait nous contacter.

* Rouleau standard, larg. 1250 mm (découpes arrondies à la larg. standard du rouleau)

Supplément pour quantité minimale selon conditions de vente et de livraison.

Les quantités minimales de commande différentes sont indiquées pour chaque produit.

Dates de livraison

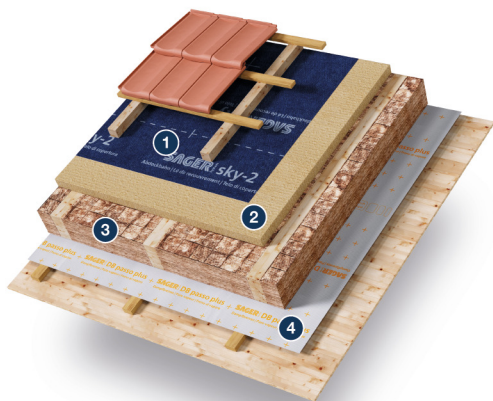
Produits en stock	Commandes jusqu'à 11h30 (vendredi jusqu'à 11.00 h) livraison le prochain jour ouvrable.
Canton TI	Lundi et mercredi
Canton VS	Mardi et jeudi

Remarque importante:

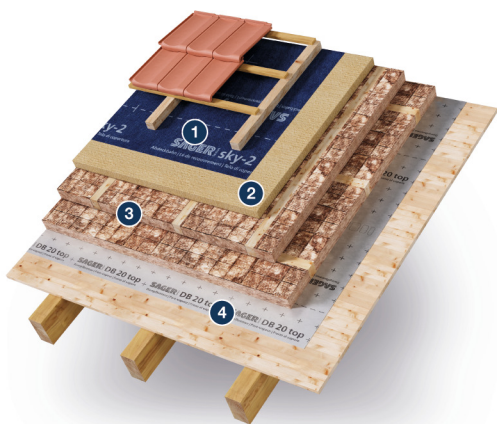
la livraison des produits standards SAGLAN avec le même numéro d'article (épaisseur) est palettisée à partir de la moitié du contenu de palette, recouvert d'une protection transparente contre les intempéries.

Produit	Caractéristiques des matériaux				Toit en pente			
	Conduct. thermique λ W/mk	Densité kg/m ³	Comportement au feu	ECO liant	Constructio d'élément	entre chevrons	sous chevrons	Flumserdach
FA 50 Carbolane	0,030	48	RF1 / A1	✓				
FA 50 Carbolane Vs	0,030	48	RF1 / A1	✓				
FA 40	0,032	38	RF1 / A1	✓			optimal	
FA light	0,032	30	RF1 / A1	✓	optimal	optimal	possible	
FA light Vs	0,032	30	RF1 / A1	✓				
SK 32	0,032	30	RF1 / A1	✓				
SK 40	0,032	38	RF1 / A1	✓				
SB 22	0,035	20	RF1 / A1	✓	optimal	optimal		
SR 22	0,035	20	RF1 / A1	✓	optimal	optimal		
SR 30	0,032	30	RF1 / A1	✓	optimal	optimal		
SBR	0,035	20	RF1 / A1	✓	optimal	optimal		
SBR chevrons	0,035	20	RF1 / A1	✓	optimal	optimal		
SBR plus Vnl	0,032	30	RF1 / A1	✓	optimal	optimal		
SBR plus Vnl chevrons	0,032	30	RF1 / A1	✓	optimal	optimal		
TC	0,035	18	RF1 / A1	✓				
TCR Vnl	0,038	16	RF1 / A1	✓				
DF 70	0,035	68	RF1 / A1	✓				optimal
ST	0,031	75	RF1 / A1	✓				
SA 25	0,035	25	RF1 / A1	✓				
SA 55	0,031	52	RF1 / A1	✓				
ISO-Swiss	0,031	52	RF1 / A1	✓				
Sonic	0,031	52	RF1 / A1	✓				

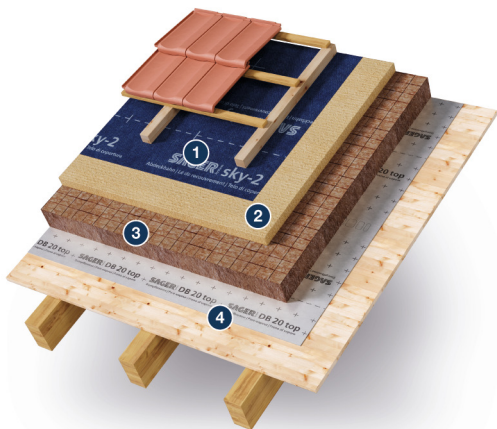
Toiture inclinée – Isolation entre chevrons



1	Membrane de sous-toiture	Sollicitation normale	SAGER lé de sous-couverture sky light	p. 72
		Sollicitation élevée	SAGER lé de recouvrement sky-2	p. 73
		Sollicitation exceptionnelle	SAGER lé de sous-couverture SL plus	p. 73
2	Panneau de sous-toiture		Multitherm 140	p. 49
			TOP 180	p. 48
3	Isolation		SAGLAN SBR Plus Vnl	p. 25
			SAGLAN SBR	p. 24
			SAGLAN FA Light	p. 16
			SAGLAN SB 22	p. 21
4	Pare-vapeur		SAGER Dampfbremse DB passo plus	p. 70
			SAGER pare-vapeur DB 20	p. 70

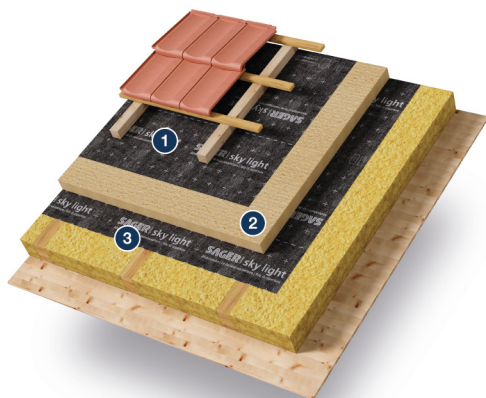


1	Membrane de sous-toiture	Sollicitation normale	SAGER lé de sous-couverture sky light	p. 72
		Sollicitation élevée	SAGER lé de recouvrement sky-2	p. 73
		Sollicitation exceptionnelle	SAGER lé de sous-couverture SL plus	p. 73
2	Panneau de sous-toiture	TOP 180		p. 48
		Multitherm 140		p. 49
3	Isolation	SAGLAN SB 22		p. 21
		SAGLAN FA Light		p. 16
4	Pare-vapeur	SAGER pare-vapeur DB 20 top		p. 71



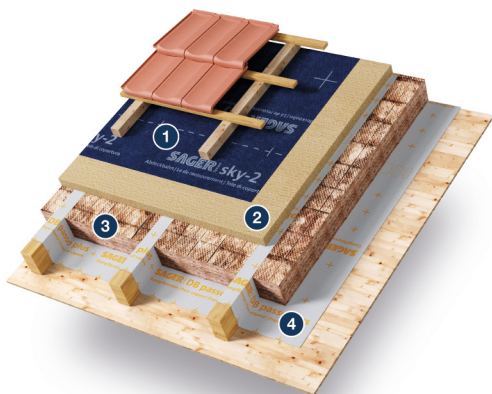
1	Membrane de sous-toiture	Sollicitation normale	SAGER lé de sous-couverture sky light	p. 72
		Sollicitation élevée	SAGER lé de recouvrement sky-2	p. 73
		Sollicitation exceptionnelle	SAGER lé de sous-couverture SL plus	p. 73
2	Panneau de sous-toiture	TOP 180		p. 48
		Multitherm 140		p. 49
3	Isolation	SAGLAN DF 70		p. 29
		TETTO Roc		p. 46
4	Pare-vapeur	SAGER pare-vapeur DB 20 top		p. 71

Toiture inclinée – Rénovation par l'intermédiaire de l'isolation existante

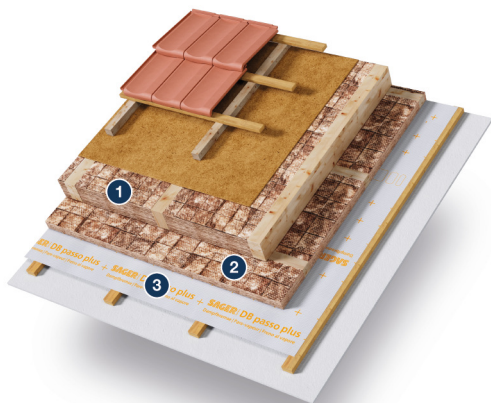


1	Membrane de sous-toiture		
	Sollicitation normale	SAGER lé de sous-couverture sky light	p. 72
	Sollicitation élevée	SAGER lé de recouvrement sky-2	p. 73
2	Panneau de sous-toiture	Multitherm 140	p. 49
3	Couche d'étanchéité à l'air	SAGER lé de sous-couverture sky light	p. 72

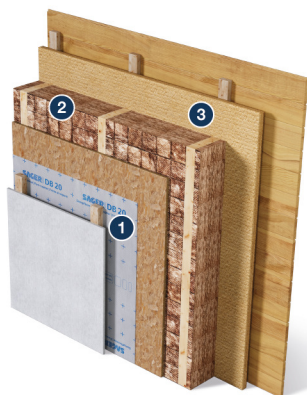
Toiture inclinée – Assainissement sub et pose top



1	Membrane de sous-toiture	Sollicitation normale	SAGER lé de sous-couverture sky light	p. 72
		Sollicitation élevée	SAGER lé de recouvrement sky-2	p. 73
		Sollicitation exceptionnelle	SAGER lé de sous-couverture SL plus	p. 73
2	Panneau de sous-toiture	TOP 180		p. 48
		Multitherm 140		p. 49
3	Isolation	SAGLAN SBR		p. 24
		SAGLAN FA Light		p. 16
		SAGLAN SB 22		p. 21
		SAGLAN SBR Plus Vnl		p. 25
4	Pare-vapeur	SAGER Dampfbremse DB passo plus		p. 70



1	Isolation	SAGLAN SBR SAGLAN FA Light SAGLAN SBR Plus Vnl SAGLAN SB 22	p. 24 p. 16 p. 25 p. 21
2	Isolant supplémentaire	SAGLAN FA 40 SAGLAN FA Light	p. 14 p. 16
3	Pare-vapeur	SAGER Dampfbremse DB passo plus	p. 70



1	Pare-vapeur	SAGER pare-vapeur DB 20	p. 70
2	Isolation	SAGLAN SBR SAGLAN FA Light SAGLAN SBR Plus Vnl SAGLAN SB 22	p. 24 p. 16 p. 25 p. 21
3	Panneau de sous-toiture	TOP 180 Multitherm 140	p. 48 p. 49

Panneau de façade

SAGLAN FA 50 Carbolane

Panneau d'isolation de façade hydrophobe avec marquage cadrillé sur une face

· Façades ventilées

ρ_a kg/m ³	$\lambda_{N,p}$ W/mK	Comportement au feu
env. 45	0.030	RF1 / A1



No d'article	Epaisseur mm	Paquet		Palette		Prix CHF/m ²
		Panneaux	m ²	Panneaux	m ²	
Format: 1250 x 600 mm				12 Paquet / Palette		
5004086	30	14	10.50	168	126.00	9.34
5001768	40	10	7.50	120	90.00	12.42
5001769	50	8	6.00	96	72.00	15.51
5001521	60	6	4.50	72	54.00	18.52
5001522	80	5	3.75	60	45.00	24.77
5001523	100	4	3.00	48	36.00	30.89
5001524	120	3	2.25	36	27.00	36.81
5001525	140	3	2.25	36	27.00	43.21
5001526	160	3	2.25	36	27.00	49.48
5001527	180	2	1.50	24	18.00	55.63
5001528	200	2	1.50	24	18.00	61.73
5001549	220	2	1.50	24	18.00	67.91
5001529	240	2	1.50	24	18.00	74.08
5001627	260	2	1.50	24	18.00	80.33
5001506	280	2	1.50	24	18.00	86.43

Panneau de façade

SAGLAN FA 50 Carbolane Vs

Panneau d'isolation de façade hydrophobe avec voile de verre noir sur une face

- Façades ventilées

ρ_a kg/m ³	$\lambda_{N,P}$ W/mK	Comportement au feu
ca. 45	0.030	RF1 / A1



No d'article	Épaisseur mm	Paquet		Palette		Prix CHF/m ²
		Panneaux	m ²	Panneaux	m ²	
Format: 1250 x 600 mm				12 Paquet / Palette		
5002933	60	6	4.50	72	54.00	22.48
5002937	80	5	3.75	60	45.00	28.73
5002935	100	4	3.00	48	36.00	34.83
5002938	120	3	2.25	36	27.00	40.76
5002940	140	3	2.25	36	27.00	47.17
5002941	160	3	2.25	36	27.00	53.42
5002917	180	2	1.50	24	18.00	59.59
5002918	200	2	1.50	24	18.00	65.69

SAGLAN FA 40

Panneau d'isolation de façade hydrophobe avec marquage sur une face

- Façades ventilées
- Isolation centrale dans les murs de construction massive et les cloisons de séparation
- Toit incliné Isolation supplémentaire sous chevrons

ρ_a kg/m ³	$\lambda_{N,P}$ W/mK	Comportement au feu
ca. 38	0.032	RF1 / A1



No d'article	Épaisseur mm	Paquet		Palette		Prix CHF/m ²
		Panneaux	m ²	Panneaux	m ²	
Format: 1250 x 600 mm				12 Paquet / Palette		
5001018	30	16	12.00	192	144.00	8.33
5002570	40	12	9.00	144	108.00	10.50
5002580	50	10	7.50	120	90.00	12.88
5002590	60	8	6.00	96	72.00	15.26
5002600	80	6	4.50	72	54.00	20.11
5002610	100	5	3.75	60	45.00	24.82

Suite à la page suivante

Panneau de façade

No d'article	Epaisseur mm	Paquet		Palette		Prix CHF/m ²
		Panneaux	m ²	Panneaux	m ²	
Format: 1250 x 600 mm				12 Paquet / Palette		
5002620	120	4	3.00	48	36.00	29.74
5002630	140	4	3.00	48	36.00	34.38
5002640	160	3	2.25	36	27.00	38.78
5002650	180	3	2.25	36	27.00	43.36
5002660	200	3	2.25	36	27.00	48.34
5002670	220	2	1.50	24	18.00	52.52
5002680	240	2	1.50	24	18.00	57.31
5002690	260	2	1.50	24	18.00	62.23

Format: 1000 x 600 mm				12 Paquet / Palette		
5001019	30	16	9.60	192	115.20	8.33
5002571	40	12	7.20	144	86.40	10.50
5002572	50	10	6.00	120	72.00	12.88
5002573	60	8	4.80	96	57.60	15.26
5001002	80	6	3.60	72	43.20	20.11
5001003	100	5	3.00	60	36.00	24.82
5001004	120	4	2.40	48	28.80	29.74
5001005	140	4	2.40	48	28.80	34.38
5001006	160	3	1.80	36	21.60	38.78
5002574	180	3	1.80	36	21.60	43.36
5002575	200	3	1.80	36	21.60	48.34
5002576	220	2	1.20	24	14.40	52.52
5001685	240	2	1.20	24	14.40	57.31
5001686	260	2	1.20	24	14.40	62.23

Panneau de façade

SAGLAN FA Light

Panneau d'isolation de façade hydrophobe avec marquage cadrillé sur une face

- Façades ventilées
- Isolation centrale dans les murs de construction massive et les cloisons de séparation
- Toit incliné avec isolation intermédiaire et supplémentaire sous chevrons
- Isolation sur chevrons avec lattage

ρ_a kg/m ³	$\lambda_{N,P}$ W/mK	Comportement au feu
ca. 30	0.032	RF1 / A1



No d'article	Epaisseur mm	Paquet		Palette		Prix CHF/m ²
		Panneaux	m ²	Panneaux	m ²	
Format: 1250 x 600 mm				12 Paquet / Palette		
5002001	30	22	16.50	264	198.00	7.23
5002002	40	16	12.00	192	144.00	9.26
5002003	50	12	9.00	144	108.00	11.07
5001300	60	10	7.50	120	90.00	13.17
5001301	80	8	6.00	96	72.00	15.84
5001302	100	6	4.50	72	54.00	19.40
5001303	120	6	4.50	72	54.00	22.57
5001304	140	5	3.75	60	45.00	26.27
5001305	160	4	3.00	48	36.00	29.61
5001306	180	4	3.00	48	36.00	32.35
5001307	200	3	2.25	36	27.00	35.03
5001308	220	3	2.25	36	27.00	38.20
5001309	240	3	2.25	36	27.00	41.61
5001310	260	2	1.50	24	18.00	45.37
5001402	280	2	1.50	24	18.00	54.21
5001403	300	2	1.50	24	18.00	58.11

Format: 1250 x 575 mm				12 Paquet / Palette		
5002159	50	12	8.63	144	103.56	11.07
5002161	60	10	7.19	120	86.28	13.17
5002162	80	8	5.75	96	69.00	15.84
5002163	100	6	4.31	72	51.72	19.40
5002164	120	6	4.31	72	51.72	22.57
5002165	140	5	3.59	60	43.08	26.27
5002166	160	4	2.88	48	34.56	29.61

Suite à la page suivante

Panneau de façade

No d'article	Epaisseur mm	Paquet		Palette		Prix CHF/m ²
		Panneaux	m ²	Panneaux	m ²	
Format: 1250 x 575 mm				12 Paquet / Palette		
5002167	180	4	2.88	48	34.56	32.35
5002168	200	3	2.16	36	25.92	35.03
5002169	220	3	2.16	36	25.92	38.20
Format: 1000 x 600 mm				12 Paquet / Palette		
5001335	60	10	6.00	120	72.00	13.17
5001336	80	8	4.80	96	57.60	15.84
5001368	100	6	3.60	72	43.20	19.40
5001361	120	6	3.60	72	43.20	22.57
5001383	140	5	3.00	60	36.00	26.27
5001405	160	4	2.40	48	28.80	29.61
5001406	180	4	2.40	48	28.80	32.35
5002131	200	3	1.80	36	21.60	35.03
5002132	220	3	1.80	36	21.60	38.20

SAGLAN FA Light Vs

Panneau d'isolation de façade hydrophobe avec voile de verre noir sur une face

- Façades ventilées
- Isolation centrale dans les murs de construction massive et les cloisons de séparation

ρ_a kg/m ³	$\lambda_{N,P}$ W/mK	Comportement au feu
ca. 30	0.032	RF1 / A1



No d'article	Epaisseur mm	Paquet		Palette		Prix CHF/m ²
		Panneaux	m ²	Panneaux	m ²	
Format: 1250 x 600 mm				12 Paquet / Palette		
5009429	60	10	7.50	120	90.00	16.94
5009431	80	8	6.00	96	72.00	19.54
5009432	100	6	4.50	72	54.00	23.16
5009433	120	6	4.50	72	54.00	26.33
5009434	140	5	3.75	60	45.00	29.96
5009435	160	4	3.00	48	36.00	33.28
5009436	180	4	3.00	48	36.00	36.04
5009437	200	3	2.25	36	27.00	38.71

Suite à la page suivante

Panneau de façade

No d'article	Epaisseur mm	Paquet		Palette		Prix CHF/m ²
		Panneaux	m ²	Panneaux	m ²	
Format: 1250 x 600 mm				12 Paquet / Palette		
5009438	220	3	2.25	36	27.00	41.91
5009439	240	3	2.25	36	27.00	45.29
5009440	260	2	1.50	24	18.00	49.06
Format: 1000 x 600 mm				12 Paquet / Palette		
5009450	60	10	6.00	120	72.00	16.94
5009470	80	8	4.80	96	57.60	19.54
5009471	100	6	3.60	72	43.20	23.16
5009441	120	6	3.60	72	43.20	26.33
5009472	140	5	3.00	60	36.00	29.96
5009473	160	4	2.40	48	28.80	33.28
5009474	180	4	2.40	48	28.80	36.04
5009475	200	3	1.80	36	21.60	38.71
5009476	220	3	1.80	36	21.60	41.91
5009478	240	3	1.80	36	21.60	45.29
5009480	260	2	1.20	24	14.40	49.06

Panneau pour cassettes

SAGLAN SK 32

Panneau isolant hydrophobe avec marquage sur une face

- Façade ventilée
- Cassettes métallique

ρ_a kg/m ³	$\lambda_{N,P}$ W/mK	Comportement au feu
ca. 30	0.032	RF1 / A1



No d'article	Epaisseur mm	Paquet		Palette		Prix CHF/m ²
		Panneaux	m ²	Panneaux	m ²	
Format: 1250 x 405 mm				18 Paquet / Palette		
5006921	60	10	5.06	180	91.08	13.25
5006922	80	8	4.05	144	72.90	15.93
5006923	100	6	3.03	108	54.54	19.40
5006924	120	6	3.03	108	54.54	22.57
5006925	140	5	2.53	90	45.54	26.27
5006926	160	4	2.02	72	36.36	29.61
Format: 1250 x 505 mm				15 Paquet / Palette		
5006920	60	10	6.31	150	94.65	13.25
5006930	80	8	5.05	120	75.75	15.93
5006940	100	6	3.79	90	56.85	19.40
5006950	120	6	3.79	90	56.85	22.57
5006960	140	5	3.15	75	47.25	26.27
5006970	160	4	2.53	60	37.95	29.61
5006980	180	4	2.53	60	37.95	32.35
5006990	200	3	1.89	45	28.35	35.03
Format: 1250 x 605 mm				12 Paquet / Palette		
5001201	60	10	7.56	120	90.72	13.25
5001202	80	8	6.05	96	72.60	15.93
5001203	100	6	4.53	72	54.36	19.40
5001204	120	6	4.53	72	54.36	22.57
5001205	140	5	3.78	60	45.36	26.27
5001206	160	4	3.03	48	36.36	29.61
5001207	180	4	3.03	48	36.36	32.35
5001208	200	3	2.26	36	27.12	35.03

Panneau pour cassettes

SAGLAN SK 40

Panneau isolant hydrophobe avec marquage sur une face

- Façade ventilée
- Casette métallique

ρ_a kg/m ³	$\lambda_{N,P}$ W/mK	Comportement au feu
ca. 38	0.032	RF1 / A1



No d'article	Epaisseur mm	Paquet		Palette		Prix CHF/m ²
		Panneaux	m ²	Panneaux	m ²	
Format: 1250 x 505 mm				15 Paquet / Palette		
5001483	60	8	5.05	120	75.75	15.26
5001221	80	6	3.79	90	56.85	20.11
5001253	100	5	3.15	75	47.25	24.82
5001223	120	4	2.53	60	37.95	29.67
5001224	140	4	2.53	60	37.95	34.38
5001225	160	3	1.89	45	28.35	38.78
5001226	180	3	1.89	45	28.35	43.36
5001227	200	3	1.89	45	28.35	48.34

Format: 1250 x 605 mm				12 Paquet / Palette		
5001228	60	8	6.05	96	72.60	15.26
5001229	80	6	4.53	72	54.36	20.11
5001481	100	5	3.78	60	45.36	24.82
5001231	120	4	3.02	48	36.24	29.67
5001232	140	4	3.02	48	36.24	34.38
5001233	160	3	2.26	36	27.12	38.78
5001234	180	3	2.26	36	27.12	43.36
5001235	200	3	2.26	36	27.12	48.34

Panneau isolant

SAGLAN SB 22

Panneau isolant avec marquage sur une face

- Toit incliné avec isolation intermédiaire et supplémentaire sous chevrons
- Isolation sur chevrons avec lattage
- Construction d'éléments à cadres

ρ_a kg/m ³	$\lambda_{N,P}$ W/mK	Comportement au feu
ca. 20	0.035	RF1 / A1



No d'article	Épaisseur mm	Paquet		Palette		Prix CHF/m ²
		Panneaux	m ²	Panneaux	m ²	
Format: 1250 x 600 mm				16 Paquet / Palette		
5002240	30	24	18.00	384	288.00	5.22
5002250	40	20	15.00	320	240.00	6.52
5002260	50	14	10.50	224	168.00	7.90
5002270	60	12	9.00	192	144.00	9.34
5002280	80	10	7.50	160	120.00	11.21
5002290	100	8	6.00	128	96.00	13.75
5002300	120	6	4.50	96	72.00	15.99
5002310	140	6	4.50	96	72.00	18.60
5002320	160	5	3.75	80	60.00	20.76
5002330	180	4	3.00	64	48.00	22.94
5002340	200	4	3.00	64	48.00	24.75
5002350	220	3	2.25	48	36.00	27.07
5002360	240	3	2.25	48	36.00	29.45
5002370	260	2	1.50	32	24.00	31.61
5002380	280	2	1.50	32	24.00	34.38
5002390	300	2	1.50	32	24.00	36.63

Format: 1250 x 575 mm				16 Paquet / Palette		
5001682	60	12	8.63	192	138.08	9.34
5001687	80	10	7.19	160	115.04	11.21
5001688	100	8	5.75	128	92.00	13.75
5001689	120	6	4.31	96	68.96	15.99
5001690	140	6	4.31	96	68.96	18.60
5001691	160	5	3.59	80	57.44	20.76
5001692	180	4	2.88	64	46.08	22.94
5001693	200	4	2.88	64	46.08	24.75

Suite à la page suivante

Panneau isolant

No d'article	Epaisseur mm	Paquet		Palette		Prix CHF/m ²
		Panneaux	m ²	Panneaux	m ²	
Format: 1250 x 575 mm				16 Paquet / Palette		
5001694	220	3	2.16	48	34.56	27.07
5001695	240	3	2.16	48	34.56	29.45
5004377	260	2	1.43	32	22.88	31.61
5004357	280	2	1.43	32	22.88	34.38
5004355	300	2	1.43	32	22.88	36.63

Découpe panneau isolant

SAGLAN SR 22

Panneau isolant sur mesure avec marquage sur une face

- Isolation centrale dans les murs de construction massive et les cloisons de séparation
- Toit incliné avec isolation intermédiaire et supplémentaire sous chevrons
- Isolation sur chevrons avec lattage
- Construction d'éléments à cadre
- Longueur standard 1250 mm

ρ_a kg/m ³	$\lambda_{N,p}$ W/mK	Comportement au feu
ca. 20	0.035	RF1 / A1



No d'article	Epaisseur mm	Prix CHF/m ²
5003740	60	9.84
5003750	80	11.87
5003760	100	14.62
5003770	120	17.65
5003780	140	19.96
5003790	160	22.79
5003800	180	24.97
5003810	200	27.20
5003820	220	29.45
5003830	240	32.42
5003840	260	35.03
5003850	280	37.77
5003860	300	40.17

Découpe panneau isolant

SAGLAN SR 30

Panneau isolant de façade hydrophobe sur mesure avec marquage sur une face

- Isolation centrale dans les murs de construction massive et les cloisons de séparation
- Toit incliné avec isolation intermédiaire et supplémentaire sous chevrons
- Isolation sur chevrons avec lattage
- Construction d'éléments à cadre
- Longueur standard 1250 mm

ρ_a kg/m ³	$\lambda_{N,P}$ W/mK	Comportement au feu
ca. 30	0.032	RF1 / A1



No d'article	Epaisseur mm	Prix CHF/m ²
5003881	60	16.35
5003882	80	19.40
5003883	100	23.52
5003884	120	27.29
5003885	140	31.61
5003886	160	35.74
5003887	180	39.00
5003888	200	42.19
5003889	220	46.09
5003891	240	50.29
5003892	260	54.78
5004031	280	59.00

Quantité min. (Quantité max. sur demande)	Panneaux chevrons largeur < 600 mm	
	Epaisseur jusqu'à 220 mm	3 colis p. largeur
	Epaisseur de 240 mm	6 colis p. largeur
	Panneaux chevrons largeur > 600 mm	
	Epaisseur jusqu'à 220 mm	1 palette p. épaisseur et 3 colis p. largeur
	Epaisseur de 240 mm	1 palette p. épaisseur et 6 colis p. largeur

Isolation en rouleau

SAGLAN SBR

Rouleau isolant avec marquage sur une face

- Toiture inclinée isolation entre chevrons
- Isolation sur chevrons avec lattage
- Construction d'éléments à cadre
- Cloison de séparation, construction légère, construction en bois

ρ_a kg/m ³	$\lambda_{N,P}$ W/mK	Comportement au feu
ca. 20	0.035	RF1 / A1



No d'article	Epaisseur mm	Rouleau		Palette		Prix CHF/m ²
		Longueur mm	m ²	Rouleaux	m ²	
Largeur rouleau: 1250 mm						
5005689	50	10000	12.50	18	225.00	8.03
5005690	60	8000	10.00	18	180.00	9.48
5005420	80	7000	8.75	18	157.50	11.21
5005430	100	6000	7.50	18	135.00	13.53
5005440	120	5000	6.25	18	112.50	15.99
5005450	140	4000	5.00	18	90.00	18.75
5005461	160	3500	4.38	18	78.84	20.91
5005471	180	3000	3.75	18	67.50	23.16
5005481	200	3000	3.75	18	67.50	25.03
5005491	220	3000	3.75	18	67.50	27.72
5005501	240	2500	3.13	18	56.34	29.89
5005502	260	2500	3.13	18	56.34	32.35

Largeur rouleau: 575 mm				Paquet à 2 rouleaux		
5001652	50	10000	11.50	18	207.00	8.65
5001641	60	8000	9.20	18	165.60	10.20
5001647	80	7000	8.05	18	144.90	12.05
5001648	100	6000	6.90	18	124.20	14.48
5001649	120	5000	5.75	18	103.50	17.42
5001651	140	4000	4.60	18	82.80	21.67
5001741	160	3500	4.03	18	72.54	22.37
5001742	180	3000	3.45	18	62.10	24.80
5001743	200	3000	3.45	18	62.10	26.84

Suite à la page suivante

Isolation en rouleau

No d'article	Epaisseur mm	Rouleau		Palette		Prix CHF/m ²
		Longueur mm	m ²	Rouleaux	m ²	
Largeur rouleau: 575 mm				Paquet à 2 rouleaux		
5001744	220	3000	3.45	18	62.10	29.78
5001745	240	2500	2.88	18	51.84	32.14
5001717	260	2500	2.88	18	51.84	34.82

SAGLAN SBR Plus Vnl

Rouleau isolant hydrophobe avec voile de verre natur, renforcé longitudinalement et marquage sur une face

- Toiture inclinée isolation entre chevrons
- Isolation sur chevrons avec lattage
- Toiture plate Isolation entre chevrons
- Construction d'éléments à cadre

ρ_a kg/m ³	$\lambda_{N,P}$ W/mK	Comportement au feu
ca. 30	0.032	RF1 / A1



No d'article	Epaisseur mm	Rouleau		Palette		Prix CHF/m ²
		Longueur mm	m ²	Rouleaux	m ²	
Largeur rouleau: 1250 mm						
5005780	60	6000	7.50	18	135.00	13.32
5005710	80	5500	6.88	18	123.84	16.49
5005720	100	5000	6.25	18	112.50	19.96
5005730	120	4000	5.00	18	90.00	23.46
5005740	140	3500	4.38	18	78.84	27.29
5005750	160	3000	3.75	18	67.50	31.05
5005760	180	2500	3.13	18	56.34	35.74
5005770	200	2500	3.13	18	56.34	39.74

Découpe isolation en rouleau

SAGLAN SBR chevrons

Rouleau isolant sur mesure avec marquage sur une face

- Toiture inclinée isolation entre chevrons
- Isolation sur chevrons avec lattage
- Toiture plate isolation entre chevrons
- Construction d'éléments à cadre
- Doublage
- Cloison de séparation, construction légère, construction en bois

ρ_a kg/m ³	$\lambda_{N,P}$ W/mK	Comportement au feu
ca. 20	0.035	RF1 / A1



No d'article	Epaisseur mm	Longueur mm	Prix CHF/m ²
5005809	50	10000	9.47
5005810	60	8000	10.74
5005510	80	7000	12.82
5005520	100	6000	15.36
5005530	120	5000	18.46
5005540	140	4000	22.96
5005550	160	3500	23.60
5005560	180	3000	26.20
5005570	200	3000	28.41
5005580	220	3000	31.43
5005590	240	2500	33.81
5005600	260	2500	36.90

Découpe isolation en rouleau

SAGLAN (032) SBR plus chevrons

Rouleau isolant hydrophobe sur mesure avec voile de verre nature, renforcé longitudinalement et marquage sur une face

- Toiture inclinée isolation entre chevrons
- Isolation sur chevrons avec lattage
- Toiture plate Isolation entre chevrons
- Construction d'éléments à cadre

ρ_a kg/m ³	$\lambda_{N,P}$ W/mK	Comportement au feu
ca. 30	0.035	RF1 / A1



No d'article	Epaisseur mm	Longueur mm	Prix CHF/m ²
5005880	60	6000	14.32
5005890	80	5500	17.74
5005820	100	5000	21.35
5005830	120	4000	29.16
5005840	140	3500	31.55
5005850	160	3000	33.22
5005860	180	2500	38.28
5005870	200	2500	42.62

Panneau pour cloison

SAGLAN TC

Panneau isolant avec marquage sur une face

- Cloison de séparation construction légère en métal

ρ_a kg/m ³	$\lambda_{N,P}$ W/mK	Comportement au feu
ca. 19	0.035	RF1 / A1



No d'article	Épaisseur mm	Paquet		Palette		Prix CHF/m ²
		Panneaux	m ²	Panneaux	m ²	
Format: 1010 x 630 mm				16 Paquet / Palette		
5004280	45	18	11.45	288	183.20	5.67
5004290	60	12	7.64	192	122.24	7.36
5004300	80	10	6.36	160	101.76	9.29
5004301	100	8	5.09	128	81.44	11.70
5004302	120	6	3.82	96	61.12	14.02

Rouleau pour cloison

SAGLAN TCR Vnl

Rouleau isolant avec voile de verre nature, renforcé longitudinalement

- Cloison de séparation construction légère en métal

ρ_a kg/m ³	$\lambda_{N,P}$ W/mK	Comportement au feu
ca. 15-16	0.038	RF1 / A1



No d'article	Épaisseur mm	Rouleau		Palette		Prix CHF/m ²
		Longueur mm	m ²	Rouleaux	m ²	
Largeur rouleau: 630 mm				Paquet à 2 rouleaux		
5005029	45	14500	18.27	18	328.86	4.98
5004916	60	12000	15.12	18	272.16	6.29
5004912	80	9000	11.34	18	204.12	7.82
5004913	100	7000	8.82	18	158.76	9.11
5004914	120	5500	6.93	18	124.74	11.65

Panneau isolant résistant à la compression

SAGLAN DF 70

Panneau isolant résistant à la pression avec marquage sur une face

- Toiture inclinée Isolation sur toute la surface de la toiture au-dessus des chevrons
- Isolation du sol des combles praticable avec un panneau en matériau dérivé du bois

ρ_a kg/m ³	$\lambda_{N,P}$ W/mK	Comportement au feu
ca. 70	0.035	RF1 / A1



No d'article	Epaisseur mm	Paquet		Palette		Prix CHF/m ²
		Panneaux	m ²	Panneaux	m ²	
Format: 1250 x 600 mm				16 Paquet / Palette		
5004550	60	5	3.75	80	60.00	20.58
5004560	80	4	3.00	64	48.00	27.71
5004570	100	3	2.25	48	36.00	34.18
5004580	120	3	2.25	48	36.00	41.36
5004590	140	2	1.50	32	24.00	48.49
5004600	160	2	1.50	32	24.00	55.31
5000000	180	2	1.50	32	24.00	61.25
5000010	200	2	1.50	32	24.00	68.81
5000020	220	2	1.50	32	24.00	75.61

Panneau contre bruits d'impact

SAGLAN ST

Panneau isolant avec marquage sur une face

- Isolation contre les bruits d'impact

ρ_a kg/m ³	$\lambda_{N,P}$ W/mK	Comportement au feu
ca. 78	0.031	RF1 / A1



No d'article	Epaisseur mm	Paquet		Palette		Prix CHF/m ²
		Panneaux	m ²	Panneaux	m ²	
Format: 1250 x 600 mm				16 Paquet / Palette		
5004761	12	24	18.00	384	288.00	6.01
5004770	15	20	15.00	320	240.00	7.29
5004780	20	15	11.25	240	180.00	9.36
5004790	25	12	9.00	192	144.00	11.53
5004800	30	10	7.50	160	120.00	13.48

Isolation en rouleau pour l'industrie

SAGLAN SI 25

Rouleau isolant avec marquage sur une face

- Plafonds suspendus
- Doublage
- Cloison de séparation, construction légère, construction en bois

ρ_a kg/m ³	$\lambda_{N,P}$ W/mK	Comportement au feu
ca. 25	0.035	RF1 / A1

No d'article	Epaisseur mm	Rouleau		Palette		Prix CHF/m ²
		Longueur mm	m ²	Rouleaux	m ²	
Largeur rouleau: 1250 mm						
5006110	20	16000	20.00	18	360.00	4.48
5006120	25	16000	20.00	18	360.00	4.81
5006130	30	15000	18.75	18	337.50	5.87
5006141	40	12000	15.00	18	270.00	7.65
5006143	50	10000	12.50	18	225.00	9.77

SAGLAN SI 25 A

Rouleau isolant avec revêtement en aluminium, renforcé par une grille

- Conduits de ventilation
- Applications industrielles

ρ_a kg/m ³	$\lambda_{N,P}$ W/mK	Comportement au feu
ca. 25	0.035	RF1 / A1

No d'article	Epaisseur mm	Rouleau		Palette		Prix CHF/m ²
		Longueur mm	m ²	Rouleaux	m ²	
Largeur rouleau: 1200 mm						
5009940	25	18000	21.60	18	388.80	9.69
5009990	40	12000	14.40	18	259.20	12.53
5001467	50	9000	10.80	18	194.40	14.56

SAGLAN SI 30 Vsl

Rouleau isolant avec voile de verre noir, renforcé longitudinalement

- Conduits de ventilation
- Applications industrielles
- Plafonds suspendus perforés

ρ_a kg/m ³	$\lambda_{N,P}$ W/mK	Comportement au feu
ca. 30	0.032	RF1 / A1

No d'article	Epaisseur mm	Rouleau		Palette		Prix CHF/m ²
		Longueur mm	m ²	Rouleaux	m ²	
Largeur rouleau: 1200 mm						
5006180	15	16000	19.20	18	345.60	9.69
5006190	25	16000	19.20	18	345.60	11.33

Remplisseur de profilés

SAGLAN Remplisseur de profil

Bandes isolantes à insérer dans des profils trapézoïdaux perforés

- Isolation acoustique dans les tôles trapézoïdales
- Isolation acoustique avec voile noir dans tôles trapézoïdales perforées

ρ_a kg/m ³	$\lambda_{N,P}$ W/mK	Comportement au feu
ca. 38	0.032	RF1 / A1

No d'article	Désignation	Hauteur mm	Largeur mm	Longueur mm	Prix CHF/m
5002492	SP 41/45/59	40	75	1250	2.30
5001727	SP 80	80	60	7000	1.39
5001725	SP 111	80	80	7000	1.28
5001723	SP 105/135/153	120	80	5000	2.60
5001732	SP 200	120	90	5000	2.78

Avec voile de verre noir sur les deux faces

5001733	SP 80A	80	60	7000	2.15
5001777	SP 111A	80	80	7000	1.98
5001739	SP 105/135/153A	120	80	5000	3.86
5001738	SP 200A	120	90	5000	4.31

SAGLAN accessoires

SAGLAN Bandes de rive

Rouleau isolant avec voile de verre nature, renforcé longitudinalement

- Accessoires pour l'isolation des bruits d'impact

Comportement au feu
RF1 / A1

No d'article	Epaisseur mm	Largeur mm	Longueur m	m par sac	Prix CHF/m
5041050	10	120	25	250	1.73
5041060	10	150	25	192	2.04
5041070	10	180	25	147	2.14

Fixation d'isolants Ejot DH H

Domaine d'application

- Façades ventilées
- 5-6 pcs./m²



No d'article	Désignation	Pour épaisseur de panneau	Paquet à % pièce	CHF/100 pce
5041853	DH 8x60	60	250	27.20
5041840	DH 8x80	80	250	29.70
5041841	DH 8x100	100	250	32.45
5041842	DH 8x120	120	250	34.98
5041843	DH 8x140	140	250	44.54
5041844	DH 8x160	160	250	47.18
5041845	DH 8x180	180	250	69.27
5041846	DH 8x200	200	200	74.33
5041847	DH 8x220	220	200	79.86
5041848	DH 8x240	240	200	86.54
5041849	DH 8x260	260	200	94.35
5041850	DH 8x280	280	150	105.18
5041851	DH 8x300	300	150	116.21

SAGLAN Sac de recyclage

No d'article	Pièce par carton (ou disponible à l'unité)	Contenu par sac	Prix CHF/sac
5041340	125	250	14.90

SAGLAN Couteau avec etui

No d'article	Longueur de lame	Prix CHF/pièce
5041380	350 mm	44.90

Revêtements



- Vn - Voile de verre nature, 35 g/m²
- Vnd - Voile de verre nature, 100 g/m²
- Vs - Voile de verre nature, renforcé longitudinalement
- Vsl - Voile de verre noir / renforcé longitudinalement
- G - résistant aux parasites et champignons
- A - Aluminium renforcé d'une grille en fibre de verre
- F - Feuille PE noir

Abréviation	Description	Comportement au feu (en composite)
Vn	Voile de verre nature, 35 g/m ²	RF1 / A1
Vnd	Voile de verre nature, 100 g/m ²	RF1 / A1
Vnl	Voile de verre nature, renforcé long.	RF1 / A1
Vs	Voile de verre noir	RF1 / A1
Vsl	Voile de verre noir, renforcé long.	RF1 / A1
G	Tissu de verre noir	RF1 / A1
A	Aluminium renforcé d'une grille en fibre de verre	RF1 / A1
F	Feuille PE° noir Dimensions max. 1800 × 900 mm, épaisseur max. 100 mm. Epaisseur de feuille = 0,04 mm	-

Autres revêtements sur demande.

Pour connaître la quantité minimale de commande, voir la page « Délais et dates de livraison »

Panneau thermique pour plafond

ISO-SWISS Gw

Panneau d'isolation de plafond laminé avec du tissu de verre sur une face et sur les bords

- Panneau d'isolation thermique pour montage apparent sous plafond en béton
- jusqu'à 70 % d'humidité relative maximale en permanence
- Avec une épaisseur de panneau de 20 mm, les bords ne sont pas dissimulés



ρ_a kg/m ³	$\lambda_{N,P}$ W/mK	Comportement au feu
ca. 50	0.031	RF1 / A1

No d'article	Epaisseur mm	Paquet		Palette		Prix CHF/m ²
		Panneaux	m ²	Panneaux	m ²	
Format: 1500 x 600 mm, Couleur: blanc				Format spécial sur demande		
5003600	20	Disponible à l'unité ou par palette complète		186	167.40	37.54
Format: 1500 x 600 mm, Couleur: weiss				Format spécial sur demande		
5003601	30	Disponible à l'unité ou par palette complète		124	111.60	35.93
5003602	40			100	90.00	38.90
5003603	50			80	72.00	44.46
5003604	60			64	57.60	49.64
5003605	80			48	43.20	56.89
5003606	100			40	36.00	67.59
5003607	120			32	28.80	80.80
5003608	140			28	25.20	93.42
5003609	160			24	21.60	102.66
5003610	180			22	19.80	123.63
5003611	200			20	18.00	130.96

Panneau thermique pour plafond

ISO-SWISS Gs/Gg

Panneau d'isolation de plafond laminé avec du tissu de verre sur une face et sur les bords

- Panneau d'isolation thermique pour montage apparent sous plafond en béton
- jusqu'à 70 % d'humidité relative maximale en permanence
- Avec une épaisseur de panneau de 20 mm, les bords ne sont pas dissimulés

ρ_a kg/m ³	$\lambda_{N,P}$ W/mK	Comportement au feu
ca. 52	0.031	RF1 / A1

No d'article	Epaisseur mm	Paquet		Palette		Prix CHF/m ²
		Panneaux	m ²	Panneaux	m ²	
Format: 1500 x 600 mm, Couleur: gris				Format spécial sur demande		
5003647	20	Disponible à l'unité ou par palette complète		186	167.40	43.78
5003616	30			126	113.40	42.29
5003643	40			100	90.00	45.08
5003629	50			80	72.00	50.64
5003623	60			64	57.60	55.88
5003638	80			48	43.20	63.25
5003630	100			40	36.00	73.94
5003621	120			32	28.80	87.15
5003639	140			28	25.20	99.77
5003642	160			24	21.60	109.01
5003656	180			22	19.80	129.97
5003657	200	20	18.00	137.30		

Format: 1500 x 600 mm, Couleur: noir				Format spécial sur demande		
5003633	20	Disponible à l'unité ou par palette complète		186	167.40	43.78
5003624	30			126	113.40	42.29
5003619	40			100	90.00	45.08
5003617	60			64	57.60	55.88
5003620	80			48	43.20	63.25
5003618	100			40	36.00	73.94
5003625	120			32	28.80	87.15
5003650	140			28	25.20	99.77
5003653	160			24	21.60	109.01
5003654	180			22	19.80	129.97
5003655	200			20	18.00	137.30

Accessoires pour panneau de plafond

SAGER Vis à béton TIS blanc

Convient aux panneaux démontables et aux applications de protection incendie

- Accessoires de montage pour panneaux de plafond ISO-SWISS
- 3 pcs./panneau



No d'article	Désignation	Pour épaisseur de panneau	Paquet à % pièce	CHF/100 pce
5041610	TIS 125	80	100	74.00
5041611	TIS 135	100	100	79.00
5041612	TIS 150	120	100	83.00
5041613	TIS 175	140	100	87.00
5041614	TIS 200	160	100	105.00

Cheville métallique Mungo MIDS-K

convient aux applications de protection contre l'incendie

Domaine d'application

- Accessoires de montage pour panneaux de plafond ISO-SWISS
- 3 pcs./panneau



No d'article	Désignation	Pour épaisseur de panneau	Paquet à % pièce	CHF/100 pce
5041570	MIDS-K 80	40-50	250	66.00
5041571	MIDS-K 90	50-60	125	68.00
5041572	MIDS-K 110	80	125	72.00
5041573	MIDS-K 140	100	125	76.00
5041574	MIDS-K 170	140	125	85.00
5041575	MIDS-K 200	160	125	90.00
5041576	MIDS-K-250	220	80	113.00

Accessoires pour panneau de plafond

Cheville en plastique TILCA G**Domaine d'application**

- Accessoires de montage pour panneaux de plafond ISO-SWISS
- 3 pcs./panneau



No d'article	Désignation	Pour épaisseur de panneau	Paquet à % pièce	CHF/100 pce
5041580	TILCA G 40	30-50	250	42.80
5041581	TILCA G 60	50-70	250	43.40
5041582	TILCA G 80	80	250	43.80
5041583	TILCA G 100	100	250	44.60
5041584	TILCA G 120	120	250	44.80
5041585	TILCA G 140	140	250	45.20
5041586	TILCA G 160	160	250	46.20
5041587	TILCA G 180	180	250	47.40
5041588	TILCA G 200	200	250	49.10
5041589	TILCA G 220	220	250	52.00

SAGER Clips de fixation SHK

- Accessoires de montage pour panneaux de plafond ISO-SWISS et panneaux acoustiques Sonic
- 4-5 pcs./m2



No d'article	Désignation	Pour épaisseur de panneau	Paquet à % pièce	CHF/100 pce
5045565	SHK 20	20	50	1.90
5045560	SHK 30	30	50	1.95
5045566	SHK 40	40	50	1.95
5045567	SHK 50	50	50	2.00
5045561	SHK 60	60	50	2.00
5045568	SHK 80	80	50	2.05
5045562	SHK 100	100	50	2.05
5045569	SHK 120	120	50	2.10
5045563	SHK 140	140	50	2.15
5045570	SHK 160	160	50	2.20
5045564	SHK 180	180	50	2.25
5045571	SHK 200	200	50	2.30

Accessoires pour panneau de plafond

SAGER Profils en L

Domained'application

- Profils de finition pour panneaux de plafond ISO-SWISS

No d'article	Hauteur mm	Longueur mm	Paquet à % pièce	Prix CHF/m
Blanc				
5045572	50	2400	5	5.90
5045575	60	2400	5	6.00
5045576	80	2400	5	6.30
5045577	100	2400	5	7.40
5045578	120	2400	5	8.60
Gris				
5045573	50	2400	5	5.90
5045579	60	2400	5	6.00
5045587	80	2400	5	6.30
5045588	100	2400	5	7.40
5045589	120	2400	5	8.60
Noir				
5045574	50	2400	5	5.90
5045590	60	2400	5	6.00
5045591	80	2400	5	6.30
5045592	80	2400	5	7.40
5045593	120	2400	5	8.60

Sika Boom-562 Foam Fix Plus

- Application extérieure / intérieure
- Mousse de montage pour laine de verre / Sagex / XPS / PIR sur surfaces rugueuses
- 10-14 m²/ bombe

No d'article	Mode de livraison	Carton à	Prix CHF/pièce
5043904	Cartouche	12	12.85

Accessoires pour panneau de plafond

Sika Boom-562 Foam Fix Plus

- Application extérieure / intérieure
- Mousse de montage pour laine de verre / Sagex / XPS / PIR sur surfaces rugueuses
- 10-14 m²/bombe

No d'article	Mode de livraison	Carton à	Prix CHF/pièce
5043905	Cartouche	12	12.85

SIKA Boom-Cleaner, boit à 500 ml

No d'article	Mode de livraison	Carton à	Prix CHF/pièce
5043923	Cartouche à 500ml	12	15.55

Pistolet à mousse SIKA Foam Dispenser

No d'article	Mode de livraison	Prix CHF/pièce
5043922	Verarbeitungsgerät für Pistolenschäume	33.40

Panneaux acoustiques

SAGLAN SA 25

Panneau isolant avec marquage sur une face

- Isolation acoustique pour plafonds suspendus

ρ_a kg/m ³	$\lambda_{N,p}$ W/mK	Comportement au feu
ca. 25	0.035	RF1 / A1



No d'article	Epaisseur mm	Paquet		Palette		Prix CHF/m ²
		Panneaux	m ²	Panneaux	m ²	
Format: 1250 x 600 mm						
5005230	20	24	18.00			4.21
5005240	25	20	15.00			5.06
5005251	30	20	15.00			5.32
5005260	40	18	13.50	sur demande		6.48
5005270	50	14	10.50			9.43
5005281	60	12	9.00			10.31
5005290	70	10	7.50			12.73

SAGLAN SA 25 Vs

Panneau isolant avec voile de verre noir sur une face

- Isolation acoustique pour plafonds suspendus

ρ_a kg/m ³	$\lambda_{N,p}$ W/mK	Comportement au feu
ca. 25	0.035	RF1 / A1



No d'article	Epaisseur mm	Paquet		Palette		Prix CHF/m ²
		Panneaux	m ²	Panneaux	m ²	
Format: 1250 x 600 mm						
5007210	20	24	18.00			6.26
5007220	25	20	15.00	sur demande		7.33
5007221	30	20	15.00			7.81

Panneaux acoustiques

SAGLAN SA 55

Panneau isolant avec marquage sur une face

- Isolation acoustique pour plafonds suspendus
- Isolation acoustique pour montage direct sous dalle

ρ_a kg/m ³	$\lambda_{N,P}$ W/mK	Comportement au feu
ca. 52	0.031	RF1 / A1



No d'article	Epaisseur mm	Paquet		Palette		Prix CHF/m ²
		Panneaux	m ²	Panneaux	m ²	
Format: 1250 x 600 mm						
5005360	20	20	15.00			7.81
5005370	25	16	12.00			9.52
5005380	30	14	10.50			10.49
5005390	40	10	7.50		sur demande	13.16
5005400	50	8	6.00			16.06
5001236	60	7	5.25			20.34

SAGLAN SA 55 Vs

Panneau isolant avec voile de verre noir sur une face

- Isolation acoustique pour plafonds suspendus perforés
- Isolation acoustique pour montage direct sous la dalle

ρ_a kg/m ³	$\lambda_{N,P}$ W/mK	Comportement au feu
ca. 52	0.031	RF1 / A1



No d'article	Epaisseur mm	Paquet		Palette		Prix CHF/m ²
		Panneaux	m ²	Panneaux	m ²	
Format: 1250 x 600 mm						
5005401	20	20	15.00			9.05
5005403	30	14	10.50			11.22
5005404	40	10	7.50		sur demande	14.42
5001237	50	8	6.00			17.88
5001238	60	7	5.25			22.14

Panneaux acoustiques Sonic

SAGER Sonic Panel (Gw)

Panneau acoustique revêtu d'un voile de verre sur une face et sur les chants

- Plaque de plafond acoustique pour montage invisible sous dalles en béton
- adaptée à une humidité relative permanente maximale de 70%.

ρ_a kg/m ³	$\lambda_{N,P}$ W/mK	Comportement au feu
52	0.031	RF1 / A1

No d'article	Epaisseur mm	Paquet		Palette		Prix CHF/m ²
		Panneaux	m ²	Panneaux	m ²	
Format: 1500 x 600 mm, Couleur: blanc				Format spécial sur demande		
5006311	40	Disponible à l'unité ou par palette complète		100	90.00	44.35
5006312	50			80	72.00	47.58
5006313	60			64	57.60	53.12
5006314	80			48	43.20	65.42
5006315	100			40	36.00	74.35
5006316	120			32	28.80	84.83

SAGER Sonic Grid

Panneau acoustique, pour plafonds suspendus, avec une face en tissu de verre blanchâtre

- Panneau de plafond acoustique pour insertion visible dans des plafonds à ossature
- jusqu'à 70% d'humidité relative permanente

ρ_a kg/m ³	$\lambda_{N,P}$ W/mK	Comportement au feu
52	0.031	RF1 / A1

No d'article	Epaisseur mm	Paquet		Palette		Prix CHF/m ²
		Panneaux	m ²	Panneaux	m ²	
Format: 600 x 600 mm, Couleur: blanc				Format spécial sur demande		
5006640	30	Disponible à l'unité ou par palette complète		124	44.64	44.35

Panneau isolant

ROC Typ 1

Panneau isolant polyvalent et universel

Point de fusion > 1000 °C

- Isolation dans les murs de construction massive et les cloisons de séparation
- Toit incliné avec isolation intermédiaire et supplémentaire sous chevrons
- Isolation sur chevrons avec lattage
- Construction d'éléments cadre
- Protection contre l'incendie

ρ_a kg/m ³	$\lambda_{N,p}$ W/mK	Comportement au feu
ca. 30	0.036	RF1 / A1



No d'article	Epaisseur mm	Paquet		Palette		Prix CHF/m ²
		Panneaux	m ²	Panneaux	m ²	
Format: 1000 x 600 mm						
5045011	30	16	9.60	320	192.00	4.90
5045007	40	12	7.20	240	144.00	6.10
5045004	50	12	7.20	192	115.20	7.60
5045009	60	8	4.80	160	96.00	9.00
5045003	80	6	3.60	120	72.00	10.60
5045010	100	6	3.60	96	57.60	13.30
5045013	120	5	3.00	80	48.00	16.00
5045008	140	4	2.40	64	38.40	18.60
5045000	160	3	1.80	60	36.00	21.20
5045012	180	3	1.80	48	28.80	24.10
5045005	200	3	1.80	48	28.80	26.60
5045014	220	2	1.20	40	24.00	29.30
5045002	240	2	1.20	40	24.00	58.90

Format: 1000 x 575 mm						
5045032	60	8	4.60	160	92.00	9.00
5045033	80	6	3.45	120	69.00	10.60
5045034	100	6	3.45	96	55.20	13.30
5045031	120	5	2.88	80	46.08	16.00
5045035	140	4	2.30	64	36.80	18.60
5045030	160	3	1.73	60	34.60	21.20
5045036	180	3	1.73	48	27.68	24.10

Suite à la page suivante

Panneau isolant

No d'article	Epaisseur mm	Paquet		Palette		Prix CHF/m ²
		Panneaux	m ²	Panneaux	m ²	
Format: 1000 x 575 mm						
5045037	200	3	1.73	48	27.68	26.60
5045038	220	2	1.15	40	23.00	29.30
5045039	240	2	1.15	40	23.00	32.00

ROC Typ 3

Panneau isolant compact et polyvalent

Point de fusion > 1000 °C

- Isolation dans les murs de construction massive et les cloisons de séparation
- Toit incliné avec isolation intermédiaire et supplémentaire sous chevrons
- Construction d'éléments à cadre
- Protection contre l'incendie

ρ_a kg/m ³	$\lambda_{N,P}$ W/mK	Comportement au feu
ca. 60	0.034	RF1 /A1



No d'article	Epaisseur mm	Paquet		Palette		Prix CHF/m ²
		Panneaux	m ²	Panneaux	m ²	
Format: 1000 x 600 mm						
5045022	30	16	9.60	320	192.00	7.70
5045021	40	12	7.20	240	144.00	10.40
5045023	50	12	7.20	192	115.20	12.70
5045020	60	8	4.80	160	96.00	15.00
5045024	80	6	3.60	120	72.00	19.70
5045006	100	6	3.60	96	57.60	24.60
5045018	120	4	2.40	80	48.00	29.30
5045019	140	4	2.40	64	38.40	34.50
5045025	160	3	1.80	60	36.00	39.30
5045017	180	3	1.80	48	28.80	44.10
5045016	200	3	1.80	48	28.80	49.00
5045015	220	2	1.20	40	24.00	53.90

Panneau isolant résistant à la compression

TETTO Roc

Panneau isolant hydrophobe résistant à la compression avec une couche supérieure plus dense
Point de fusion > 1000 °C

- Toiture inclinée isolation sur toute la surface de la toiture sur chevrons
- Isolation du sol des combles praticable avec un panneau en matériau dérivé du bois
- Applications de protection contre l'incendie

ρ_a kg/m ³	$\lambda_{N,P}$ W/mK	Comportement au feu
ca. 110	0.034	RF1 / A1

No d'article	Epaisseur mm	Paquet		Palette		Prix CHF/m ²
		Panneaux	m ²	Panneaux	m ²	
Format: 1120 x 600 mm						
5045120	80	Disponible à l'unité ou par palette complète		30	20.10	21.20
5045121	100			24	16.08	26.50
5045122	120			20	13.40	31.80
5045123	140			16	10.72	37.10
5045124	160			16	10.72	42.30
5045118	180			14	9.38	47.60
5045119	200			12	8.04	52.90

Isolation par insufflation

ROC Flocons

Flocons de remplissage en laine de roche liés par une résine, hydrophobe, pour le remplissage des cavités

- Point de fusion > 1000°C
- Isolation par insufflation pour maçonnerie à double paroi
- Isolation des cavités
- Protection contre l'incendie

No d'article	Sac kg	Palette		Prix CHF/sac
		Pièce par sac	kg	
5045040	14.00	30	420	37.70

Panneau de sous-toiture

TOP 140

Panneaux isolants en fibres de bois pour l'isolation au-dessus des chevrons et sous la toiture

- Toiture inclinée Isolation sur toute la surface de la toiture au-dessus des chevrons
- Toiture inclinée Panneau de sous-toiture hydrofuge
- Isolation du sol des combles praticable avec un panneau en matériau dérivé du bois
- Façades ventilées

ρ_a kg/m ³	$\lambda_{N,P}$ W/mK	Comportement au feu
ca. 140	0.040	RF3 / E

No d'article	Epaisseur mm	Paquet		Palette		Prix CHF/m ²
		Panneaux	m ²	Panneaux	m ²	
Format: 2000 x 580 mm						
5041691	100	Disponible à l'unité ou par palette complète		24	27.84	21.10
5041697	120		20	23.20	24.30	
5041666	140		16	18.56	28.70	
5041696	160		14	16.24	32.50	
5041779	180		12	13.92	35.00	
5041694	200		12	13.92	38.80	

TOP 160

Panneaux d'isolation en fibres de bois résistants à la compression et aux intempéries

- Toiture inclinée panneau de sous-toiture hydrofuge
- Isolation du sol des combles praticables avec un panneau en matériau dérivé du bois
- Façades ventilées

ρ_a kg/m ³	$\lambda_{N,P}$ W/mK	Comportement au feu
ca. 160	0.041	RF3 / E

No d'article	Epaisseur mm	Paquet		Palette		Prix CHF/m ²
		Panneaux	m ²	Panneaux	m ²	
Format: 2000 x 580 mm						
5041638	60	Disponible à l'unité ou par palette complète		40	46.40	14.10
5041693	80		30	34.80	18.10	
5041780	100		24	27.84	22.40	
5041804	120		20	23.20	26.40	

Panneau de sous-toiture

TOP 180

Panneaux d'isolation en fibres de bois résistants à la pression et aux intempéries

- Toiture inclinée panneau de sous-toiture hydrofuge
- Façades ventilées

ρ_a kg/m ³	$\lambda_{N,p}$ W/mK	Comportement au feu
ca. 180	0.043	RF3 / E

No d'article	Epaisseur mm	Paquet		Palette		Prix CHF/m ²
		Panneaux	m ²	Panneaux	m ²	
Format: 2000 x 580 mm						
5041670	35	Disponible à l'unité ou par palette complète		66	76.56	9.20
5041655	50			48	55.68	12.20
5041653	60			40	46.40	14.60
5041654	80			30	34.80	18.80
5041657	100			24	27.84	23.50
5041682	120			20	23.20	28.40

TOP 220

Panneaux d'isolation en fibres de bois résistants à la compression et aux intempéries

- Toiture inclinée panneau de sous-toiture hydrofuge
- Façades ventilées

ρ_a kg/m ³	$\lambda_{N,p}$ W/mK	Comportement au feu
ca. 220	0.047	RF3 / E

No d'article	Epaisseur mm	Paquet		Palette		Prix CHF/m ²
		Panneaux	m ²	Panneaux	m ²	
Format: 2000 x 580 mm						
5043244	35	Disponible à l'unité ou par palette complète		66	76.56	10.20
5043247	40			60	69.60	10.60
5043249	60			40	46.40	16.10

Panneau isolant

Multitherm 110

Panneau isolant universel en fibres de bois pour toiture et murs

- Toiture inclinée isolation sur toute la surface de la toiture au-dessus des chevrons
- Isolation du sol des combles praticables avec un panneau en matériau dérivé du bois

ρ_a kg/m ³	$\lambda_{N,p}$ W/mK	Comportement au feu
ca. 110	0.038	RF3 / E3

No d'article	Épaisseur mm	Paquet		Palette		Prix CHF/m ²
		Panneaux	m ²	Panneaux	m ²	
Format: 2000 x 580 mm						
5041743	60	Disponible à l'unité ou par palette complète		40	46.40	10.70
5041738	80		30	34.80	13.60	
5041782	100		24	27.84	16.50	
5041794	120		20	23.20	19.40	
5041791	140		16	18.56	22.80	
5041814	160		14	16.24	25.70	
5041752	180		12	13.92	28.60	
5041763	200		12	13.92	31.50	

Multitherm 140

Panneau isolant universel en fibres de bois pour toiture et murs

- Toiture inclinée Isolation sur toute la surface de la toiture au-dessus des chevrons
- Isolation du sol des combles praticable avec un panneau en matériau dérivé du bois
- Façades ventilées

ρ_a kg/m ³	$\lambda_{N,p}$ W/mK	Comportement au feu
140	0.040	RF3 / E

No d'article	Épaisseur mm	Paquet		Palette		Prix CHF/m ²
		Panneaux	m ²	Panneaux	m ²	
Format: 2000 x 580 mm						
5041701	40	Disponible à l'unité ou par palette complète		60	69.60	9.30
5041702	60		40	46.40	12.00	
5041723	80		30	34.80	15.80	
5041745	100		24	27.84	19.60	

Suite à la page suivante

Panneau isolant

No d'article	Epaisseur mm	Paquet		Palette		Prix CHF/m ²
		Panneaux	m ²	Panneaux	m ²	
Format: 2000 x 580 mm						
5041765	120	Disponible à l'unité ou par palette complète		20	23.20	23.20
5041705	140		16	18.56	27.00	
5041750	160		14	16.24	29.80	

Flex 50

Panneau de fibres de bois

- Isolation dans les murs de construction massive et les cloisons de séparation
- Toit incliné avec isolation intermédiaire et supplémentaire sous chevrons
- Isolation sur chevrons avec lattage
- Construction d'éléments à cadre

ρ_a kg/m ³	$\lambda_{N,p}$ W/mK	Comportement au feu
ca. 50	0.037	RF3 / E

No d'article	Epaisseur mm	Paquet		Palette		Prix CHF/m ²
		Panneaux	m ²	Panneaux	m ²	
Format: 1200 x 565 mm						
5041683	40	Disponible à l'unité ou par palette complète		120	81.60	7.00
5041667	60		84	57.12	9.10	
5041669	80		60	40.80	11.20	
5041674	100		48	32.64	13.30	
5041684	120		40	27.20	15.80	
5041668	140		36	24.48	18.30	
5041661	160		30	20.40	20.90	
5041662	180		24	16.32	23.10	
5041663	200		24	16.32	25.60	

Accessoire pour panneau isolant

Masse de collage FDM TOP

Mastic pour joints du panneau de sous-couche

- Accessoires pour façade compacte

No d'article	Mode de livraison	Carton à	Prix CHF/pièce
5041198	Cartouche à 310 ml	20	9.30

Panneau support d'enduit

Wall 180

Panneau isolant en fibres de bois résistant à la compression et enduits

- Façade compacte

ρ_a kg/m ³	$\lambda_{N,p}$ W/mK	Comportement au feu
ca. 180	0.043	RF3 / E

No d'article	Epaisseur mm	Paquet		Palette		Prix CHF/m ²
		Panneaux	m ²	Panneaux	m ²	
Format: 2000 x 580 mm						
5044062	60	Disponible à l'unité ou par palette complète		40	46.40	16.10
5044069	80			30	34.80	21.30

Panneau isolant

PIR Premium

Les deux faces avec alu-kraft, chants droits

- Toiture plate Isolation sur toiture
- Contrainte de compression à 10 % de déformation CS(10) \geq 120 kPa

ρ_a kg/m ³	$\lambda_{N,p}$ W/mK	Comportement au feu
30	0.020	RF3(cr) / E

No d'article	Epaisseur mm	Paquet		Palette		Prix CHF/m ²
		Panneaux	m ²	Panneaux	m ²	
Format: 1200 x 600 mm						
5042731	20	20	14.40			17.10
5042732	30	16	11.52			20.40
5042733	40	12	8.64			23.60
5042734	50	10	7.20			26.30
5042735	60	8	5.76			28.90
5042736	70	6	4.32			32.50
5042737	80	6	4.32			34.40
5042738	100	5	3.60	sur demande		41.00
5042739	120	4	2.88			49.20
5042740	140	3	2.16			57.40
5042741	160	3	2.16			65.60
5042742	180	3	2.16			73.80
5042743	200	2	1.44			82.00
5042744	220	2	1.44			90.20
5042745	240	2	1.44			98.40

Panneau isolant

PIR MV

Les deux faces avec voile, chants droits

- Toiture plate Isolation sur toiture
- Contrainte de compression à 10 % de déformation $CS(10) \geq 120$ kPa

ρ_a kg/m ³	$\lambda_{N,P}$ W/mK	Comportement au feu
30	0.027	RF3(cr) / E

No d'article	Epaisseur mm	Paquet		Palette		Prix CHF/m ²
		Panneaux	m ²	Panneaux	m ²	
Format: 1200 x 600 mm						
5042640	20	23	16.56			11.80
5042650	30	16	11.52			15.10
5042660	40	12	8.64			17.90
5042670	50	10	7.20			20.60
5042680	60	8	5.76			21.80
5042690	80	6	4.32			26.50
5042700	100	5	3.60	sur demande		30.50
5040930	120	4	2.88			36.60
5040940	140	3	2.16			42.70
5040950	160	3	2.16			48.80
5043600	180	3	2.16			54.60
5044860	200	2	1.44			62.00

Panneau isolant

PIR AL

Les deux faces avec aluminium, chants droits

- Toiture plate Isolation sur toiture
- Contrainte de compression à 10 % de déformation $CS(10) \geq 120$ kPa

ρ_a kg/m ³	$\lambda_{N,P}$ W/mK	Comportement au feu
30	0.022	RF3(cr) / E

No d'article	Epaisseur mm	Paquet		Palette		Prix CHF/m ²
		Panneaux	m ²	Panneaux	m ²	
Format: 1200 x 600 mm						
5042530	20	23	16.56			15.00
5042540	30	16	11.52			17.50
5042550	40	12	8.64			20.10
5042560	50	10	7.20			22.70
5042570	60	8	5.76			25.10
5042580	70	7	5.04			28.80
5042590	80	6	4.32	sur demande		30.80
5042600	100	5	3.60			35.00
5042610	120	4	2.88			42.00
5042620	140	3	2.16			49.00
5042630	160	3	2.16			56.00
5042631	180	3	2.16			63.00
5042632	200	2	1.44			70.00

Panneau isolant

SAGEX 15 kg/m³

panneau isolant polyvalent

- Toiture inclinée Isolation sur toute la surface de la toiture au-dessus des chevrons
- Façades ventilées
- Contrainte de compression à 10 % de déformation CS(10) ≥ 60 kPa

ρ_a kg/m ³	$\lambda_{N,p}$ W/mK	Comportement au feu
~15	0.038	RF3(cr) / E



No d'article	Epaisseur mm	Paquet		Palette		Prix CHF/m ²
		Panneaux	m ²	Panneaux	m ²	
Format: 1000 x 500 mm						
5010400	10	50	25.00			1.50
5010410	15	32	16.00			2.30
5010420	20	25	12.50			2.60
5010430	25	20	10.00			3.30
5010440	30	16	8.00			3.90
5010460	40	12	6.00			5.20
5010470	50	10	5.00			6.60
5010480	60	8	4.00			7.90
5010490	70	7	3.50			9.25
5010130	80	6	3.00			10.50
5010140	90	5	2.50			11.80
5010150	100	5	2.50			13.10
5010160	120	4	2.00			15.70
5013980	130	3	1.50		sur demande	17.00
5010280	140	3	1.50			18.30
5010290	150	3	1.50			19.70
5010300	160	3	1.50			21.00
5015210	170	3	1.50			22.30
5010500	180	3	1.50			23.60
5010510	200	2	1.00			26.20
5010520	220	2	1.00			28.80
5010530	240	2	1.00			31.40
5010540	250	2	1.00			32.80
5010550	300	1	0.50			39.30
5010560	500	1	0.50			65.50

Panneau isolant

SAGEX 20 kg/m³

panneau isolant polyvalent

- Toiture inclinée Isolation sur toute la surface de la toiture au-dessus des chevrons
- Toiture plate Isolation sur toiture
- Contrainte de compression à 10 % de déformation CS(10) ≥ 100 kPa

ρ_a kg/m ³	$\lambda_{N,P}$ W/mK	Comportement au feu
~20	0.036	RF3(cr) / E



No d'article	Epaisseur mm	Paquet		Palette		Prix CHF/m ²
		Panneaux	m ²	Panneaux	m ²	
Format: 1000 x 500 mm						
5010890	10	50	25.00			1.70
5010900	15	32	16.00			2.60
5010910	20	25	12.50			3.00
5010920	25	20	10.00			3.80
5010930	30	16	8.00			4.60
5010940	40	12	6.00			6.10
5010950	50	10	5.00			7.60
5010960	60	8	4.00			9.10
5010970	70	7	3.50			10.70
5010980	80	6	3.00			12.20
5010990	100	5	2.50			15.20
5011000	120	4	2.00	sur demande		18.20
5011010	140	3	1.50			21.30
5011020	150	3	1.50			22.80
5012210	160	3	1.50			24.30
5012240	180	3	1.50			27.40
5011030	200	2	1.00			30.40
5011040	220	2	1.00			27.40
5011050	240	2	1.00			36.50
5011060	250	2	1.00			38.00
5011070	300	1	0.50			45.60
5011080	500	1	0.50			76.00

Panneau isolant

SAGEX 25 kg/m³

panneau isolant polyvalent

- Toiture inclinée Isolation sur toute la surface de la toiture au-dessus des chevrons
- Toiture plate Isolation sur toiture
- Contrainte de compression à 10 % de déformation CS(10) ≥ 120 kPa

ρ_a kg/m ³	$\lambda_{N,P}$ W/mK	Comportement au feu
~25	0.033	RF3(cr) / E

No d'article	Epaisseur mm	Paquet		Palette		Prix CHF/m ²
		Panneaux	m ²	Panneaux	m ²	
Format: 1000 x 500 mm						
5011865	20	25	12.50			3.80
5011851	25	20	10.00			4.80
5011852	30	16	8.00			5.70
5011853	40	12	6.00			7.60
5011854	50	10	5.00			9.60
5011855	60	8	4.00			11.50
5011856	70	7	3.50			13.50
5011857	80	6	3.00	sur demande		15.40
5011858	100	5	2.50			19.20
5011859	120	4	2.00			23.10
5011860	140	3	1.50			26.90
5011861	150	3	1.50			28.90
5011862	160	3	1.50			30.80
5011863	180	3	1.50			34.70
5011864	200	2	1.00			38.50

Panneau isolant

SAGEX 30 kg/m³

panneau isolant polyvalent

- Toiture inclinée Isolation sur toute la surface de la toiture au-dessus des chevrons
- Toiture plate Isolation sur toiture
- Contrainte de compression à 10 % de déformation CS(10) ≥ 170 kPa

ρ_a kg/m ³	$\lambda_{N,P}$ W/mK	Comportement au feu
~30	0.033	RF3(cr) / E



No d'article	Epaisseur mm	Paquet		Palette		Prix CHF/m ²
		Panneaux	m ²	Panneaux	m ²	
Format: 1000 x 500 mm						
5011090	10	50	25.00			2.60
5011100	15	32	16.00			3.80
5011270	20	25	12.50			4.70
5011280	25	20	10.00			5.90
5011290	30	16	8.00			7.10
5011300	40	12	6.00			9.40
5011310	50	10	5.00			11.80
5011320	60	8	4.00			14.10
5012080	70	7	3.50			16.60
5011330	80	6	3.00			18.80
5011340	100	5	2.50			23.50
5011350	120	4	2.00	sur demande		28.20
5011360	140	3	1.50			32.90
5011370	150	3	1.50			35.30
5012270	160	3	1.50			37.60
5012280	180	3	1.50			42.30
5011380	200	2	1.00			47.00
5011390	220	2	1.00			51.70
5011400	240	2	1.00			56.40
5011410	250	2	1.00			58.80
5011420	300	1	0.50			70.50
5011430	500	1	0.50			117.50

Panneau isolant

SAGEX Nero 15 kg/m³

panneau isolant polyvalent

- Toiture inclinée Isolation sur toute la surface de la toiture au-dessus des chevrons
- Façades ventilées
- Contrainte de compression à 10 % de déformation CS(10) ≥ 60 kPa

ρ_a kg/m ³	$\lambda_{N,P}$ W/mK	Comportement au feu
~15	0.030	RF3(cr) / E



No d'article	Epaisseur mm	Paquet		Palette		Prix CHF/m ²
		Panneaux	m ²	Panneaux	m ²	
Format: 1000 x 500 mm						
5014030	20	25	12.50			4.10
5014050	30	16	8.00			6.10
5014060	40	12	6.00			8.10
5014070	50	10	5.00			10.20
5014080	60	8	4.00			12.20
5014090	80	6	3.00			16.20
5014100	100	5	2.50			20.30
5014110	120	4	2.00			24.40
5014120	140	3	1.50	sur demande		28.50
5014130	160	3	1.50			32.50
5014140	180	3	1.50			36.50
5014150	200	2	1.00			40.70
5014160	220	2	1.00			44.70
5014780	240	2	1.00			48.90
5014810	260	1	0.50			53.30
5014830	280	1	0.50			57.60
5015380	300	1	0.50			62.00

Panneau isolant

SAGEX Nero 20 kg/m³

panneau isolant polyvalent

- Toiture inclinée Isolation sur toute la surface de la toiture au-dessus des chevrons
- Toiture plate Isolation sur toiture
- Contrainte de compression à 10 % de déformation CS(10) ≥ 100 kPa

ρ_a kg/m ³	$\lambda_{N,P}$ W/mK	Comportement au feu
~20	0.030	RF3(cr) / E



No d'article	Epaisseur mm	Paquet		Palette		Prix CHF/m ²
		Panneaux	m ²	Panneaux	m ²	
Format: 1000 x 500 mm						
5015400	20	25	12.50			5.50
5015410	30	16	8.00			8.15
5015420	40	12	6.00			13.60
5015430	50	10	5.00			15.60
5015440	60	8	4.00			16.30
5015450	80	6	3.00			21.60
5015460	100	5	2.50	sur demande		27.10
5015470	120	4	2.00			32.55
5015480	140	3	1.50			38.00
5015490	160	3	1.50			43.35
5015401	180	3	1.50			48.70
5015510	200	2	1.00			54.30

Panneau isolant

SAGEX Nero 25 kg/m³

panneau isolant polyvalent

- Toiture inclinée Isolation sur toute la surface de la toiture au-dessus des chevrons
- Toiture plate Isolation sur toiture
- Contrainte de compression à 10 % de déformation CS(10) ≥ 130 kPa

ρ_a kg/m ³	$\lambda_{N,P}$ W/mK	Comportement au feu
~25	0.030	RF3(cr) / E



No d'article	Epaisseur mm	Paquet		Palette		Prix CHF/m ²
		Panneaux	m ²	Panneaux	m ²	
Format: 1000 x 500 mm						
5015507	20	25	12.50			6.90
5015512	30	16	8.00			10.20
5015514	40	12	6.00			13.50
5015515	50	10	5.00			17.00
5015508	60	8	4.00			20.40
5015509	80	6	3.00			27.00
5015504	100	5	2.50	sur demande		33.90
5015505	120	4	2.00			40.70
5015506	140	3	1.50			47.50
5015503	160	3	1.50			54.20
5015525	180	3	1.50			60.85
5015524	200	2	1.00			67.85

Panneau isolant

SAGEX EPS-T

panneau d'isolation élastique

· Isolation sous chape fluide

ρ_a kg/m ³	$\lambda_{N,p}$ W/mK	Comportement au feu
~13-15	0.038	RF3(cr) / E



No d'article	Epaisseur mm	Paquet		Palette		Prix CHF/m ²
		Panneaux	m ²	Panneaux	m ²	
5040000	11	44	22.00			2.30
5040010	17	28	14.00			3.40
5040020	22	22	11.00	sur demande		4.00
5040030	32	14	7.00			5.80
5040040	43	11	5.50			7.80

Membrane en rouleau

SAGEX 150 EPS en rouleau

Rail à rouleaux avec lamination et recouvrement auto-adhésif

- Isolation sous chape fluide
- Isolation sous le chauffage au sol
- Largeur rouleau 1000 mm
- Contrainte de compression à 10 % de déformation CS(10) ≥ 150 kPa

ρ_a kg/m ³	$\lambda_{N,P}$ W/mK	Comportement au feu
25	0.033	RF3(cr) / E



No d'article	Epaisseur mm	Paquet		Palette		Prix CHF/m ²
		Rouleaux	m ²	Rouleaux	m ²	
Typ 3 - für Clipfixierung (Alu-Ankergewebe)						
5040390	20	1	12.00			10.80
5040400	30	1	8.00	sur demande		14.60
5040410	40	1	6.00			18.40
Typ 4 - für Clipfixierung (PE-Beschichtung mit Ankergewebe)						
5040420	20	1	12.00			10.40
5040430	30	1	8.00	sur demande		14.30
5040440	40	1	6.00			18.00

Membrane en rouleau

SAGEX EPS-T en rouleau

Rouleau isolant élastique avec lamination et recouvrement auto-adhésif

- Isolation sous chape fluide
- Largeur rouleau 1000 mm

ρ_a kg/m ³	$\lambda_{N,P}$ W/mK	Comportement au feu
~13-15	0.038	RF3(cr) / E



No d'article	Épaisseur mm	Paquet		Palette		Prix CHF/m ²
		Rouleaux	m ²	Rouleaux	m ²	
Typ 3 - für Clipfixierung (Alu-Ankergewebe)						
5040130	17	1	14.00			8.90
5040140	22	1	12.00			9.40
5040150	32	1	8.00	sur demande		11.90
5040160	43	1	6.00			14.30
Typ 4 - für Clipfixierung (PE-Beschichtung mit Ankergewebe)						
5040170	17	1	14.00			8.40
5040180	22	1	12.00			9.00
5040190	32	1	8.00	sur demande		11.50
5040200	43	1	6.00			13.80

SAGEX bloc brut

SAGEX bloc brut

Bloc pour découpes individuelles

Dimensions du bloc 4070 x 1040 x 1040 mm

- Découpes 3D
- Formats spéciaux

No d'article	Matériel	Comportement au feu	Densité brute kg/m ³	Prix CHF/pièce
5012421	SAGEX 15	RF3(cr) / E	15	29.94
5012441	SAGEX 20	RF3(cr) / E	20	41.82
5012310	SAGEX 25	RF3(cr) / E	25	49.61
5012460	SAGEX 30	RF3(cr) / E	30	59.52
5013295	SAGEX Nero 15	RF3(cr) / E	15	46.92
5012860	SAGEX Nero 20	RF3(cr) / E	20	62.56
5013250	SAGEX Nero 25	RF3(cr) / E	25	78.19

Bandes de rive-PE

Comportement au feu

RF3(cr) / E

No d'article	Epaisseur mm	Largeur mm	Longueur m	m par sac	Prix CHF/m
5040960	8	100	50	500	39.00
5040970	8	120	50	385	46.00
5040980	8	150	50	294	60.00
5040990	8	180	50	250	71.00
5041000	8	120	25	192	112.00
5041010	8	150	25	147	123.00
5041020	8	180	25	125	136.00

SAGEX Sac de recyclage

No d'article	Pièce par carton (ou disponible à l'unité)	Contenu par sac	Prix CHF/sac
5041400	20	500	13.00

Panneau isolant

XPS 300 GE

Panneau isolant universel à bord droit et surface gaufrée

- Isolation du socle de façade
- Isolation toiture plate
- Contrainte de compression à 10 % de déformation CS(10) ≥ 200 kPa

ρ_a kg/m ³	$\lambda_{N,p}$ W/mK	Comportement au feu
ca. 30	≤ 60: 0.033 ≥ 80: 0.035	RF3(cr) / E



No d'article	Epaisseur mm	Paquet		Palette		Prix CHF/m ²
		Panneaux	m ²	Panneaux	m ²	
Format: 1250 x 600 mm				12 Paquet / Palette		
5044209	10	40	30.00	480	360.00	10.00
5044211	20	20	15.00	240	180.00	9.00
5044221	30	14	10.50	168	126.00	9.60
5044231	40	10	7.50	120	90.00	12.80
5044241	50	8	6.00	96	72.00	16.00
5044251	60	7	5.25	84	63.00	19.20
5044261	80	5	3.75	60	45.00	25.60
5044271	100	4	3.00	48	36.00	32.00
5044281	120	3	2.25	36	27.00	38.40
5044291	140	3	2.25	36	27.00	44.80
5044301	160	3	2.25	36	27.00	51.20
5044311	180	2	1.50	24	18.00	60.30
5044321	200	2	1.50	24	18.00	67.00
5043841	220	2	1.50	24	18.00	83.60
5043851	240	2	1.50	24	18.00	91.20
5044841	260	1	0.75	12	9.00	98.80
5044851	280	1	0.75	12	9.00	106.40
5043011	300	1	0.75	12	9.00	114.00

Panneau isolant

XPS 300 SF

Panneau isolant avec battues sur tous les côtés et surface lisse

- Isolation du socle de façade
- Isolation toiture plate
- Contrainte de compression à 10 % de déformation CS(10) ≥ 300 kPa

ρ_a kg/m ³	$\lambda_{N,P}$ W/mK	Comportement au feu
ca. 30	≤ 60 : 0.033 ≥ 80 : 0.035	RF3(cr) / E



No d'article	Epaisseur mm	Paquet		Palette		Prix CHF/m ²
		Panneaux	m ²	Panneaux	m ²	
Format: 1250 x 600 mm				12 Paquet / Palette		
5044381	60	7	5.25	84	63.00	18.60
5044391	80	5	3.75	60	45.00	24.80
5044401	100	4	3.00	48	36.00	31.00
5044411	120	3	2.25	36	27.00	37.20
5044421	140	3	2.25	36	27.00	43.40
5044431	160	3	2.25	36	27.00	49.60
5044441	180	2	1.50	24	18.00	58.50
5044451	200	2	1.50	24	18.00	65.00
5044461	220	2	1.50	24	18.00	81.40
5044462	240	2	1.50	24	18.00	88.80
5044463	260	1	0.75	12	9.00	96.20
5044464	280	1	0.75	12	9.00	103.60
5044465	300	1	0.75	12	9.00	111.00

Panneau isolant

XPS Premium 300 SF

Panneau isolant avec battues tous les côtés et surface lisse

- Isolation du socle de la façade
- Isolation toiture plate
- Contrainte de compression à 10 % de déformation CS(10) \geq 300 kPa

ρ_a kg/m ³	$\lambda_{N,P}$ W/mK	Comportement au feu
ca. 30	0.032	RD3(cr) / E



No d'article	Epaisseur mm	Paquet		Palette		Prix CHF/m ²
		Panneaux	m ²	Panneaux	m ²	
Format: 1250 x 600 mm				12 Paquet / Palette		
5043856	80	5	3.75	60	45.00	28.80
5043857	100	4	3.00	48	36.00	36.00
5043858	120	3	2.25	36	27.00	43.20
5043859	140	3	2.25	36	27.00	50.40
5043860	160	3	2.25	36	27.00	57.60
5043861	180	2	1.50	24	18.00	67.50
5043862	200	2	1.50	24	18.00	75.00
5043863	220	2	1.50	24	18.00	92.40
5043864	240	2	1.50	24	18.00	100.80

XPS Premium Plus 300 GE

Panneau isolant à bord droit et surface gaufrée

- Isolation du socle de la façade
- Isolation toiture plate
- Contrainte de compression à 10 % de déformation CS(10) \geq 200 kPa

ρ_a kg/m ³	$\lambda_{N,P}$ W/mK	Comportement au feu
ca. 30	0.027	RF3(cr) / E



Panneau isolant

No d'article	Epaisseur mm	Paquet		Palette		Prix CHF/m ²
		Panneaux	m ²	Panneaux	m ²	
Format: 1250 x 600 mm				12 Paquet / Palette		
5043949	80	5	3.75	60	45.00	43.20
5043950	100	4	3.00	48	36.00	54.00
5043951	120	3	2.25	36	27.00	64.80
5043952	140	3	2.25	36	27.00	75.60
5043953	160	3	2.25	36	27.00	86.40
5043954	180	2	1.50	24	18.00	100.80
5043955	200	2	1.50	24	18.00	112.00

XPS 500 SF

Panneau isolant avec battues sur tous les côtés et surface lisse, haute résistance à la compression

- Isolation sous radier
- Contrainte de compression à 10 % de déformation CS(10) ≥ 500 kPa

ρ_a kg/m ³	$\lambda_{N,P}$ W/mK	Comportement au feu
ca. 34	≤ 60: 0.033 ≥ 80: 0.035	RF3(cr) / E



No d'article	Epaisseur mm	Paquet		Palette		Prix CHF/m ²
		Panneaux	m ²	Panneaux	m ²	
Format: 1250 x 600 mm				12 Paquet / Palette		
5044611	50	8	6.00	96	72.00	20.50
5044621	60	7	5.25	84	63.00	24.60
5044631	80	5	3.75	60	45.00	32.80
5044641	100	4	3.00	48	36.00	41.00
5044651	120	3	2.25	36	27.00	49.20
5044661	140	3	2.25	36	27.00	60.20
5044671	160	3	2.25	36	27.00	68.80
5044681	180	2	1.50	24	18.00	84.60
5044691	200	2	1.50	24	18.00	94.00
5044692	220	2	1.50	24	18.00	103.40

Pare-vapeur

SAGER pare-vapeur DB 20

pare-vapeur grille renforcement.

- Application intérieure
- Toit / Mur / Plafond

Epaisseur de couche d'air	Comportement au feu
25	E

No d'article	Rouleau		Palette		Prix CHF/m ²
	Dimensions m	m ²	Rouleaux	m ²	
5048100	50.00 x 1.50	75.00	30	2250.00	2.55
5048101	50.00 x 3.00	150.00	30	4500.00	2.50

SAGER Dampfbremse DB passo plus

par-vapeur, à humidité variable, renforcée par une grille

- Application intérieure
- Rénovations
- Toiture / Murs / Plafonds
- Toiture plate compacte
- poe sub and top

Epaisseur de couche d'air	Comportement au feu
0.1-20	E

No d'article	Rouleau		Palette		Prix CHF/m ²
	Dimensions m	m ²	Rouleaux	m ²	
5048029	50.00 x 1.50	75.00	30	2250.00	3.80

Pare-vapeur

SAGER pare-vapeur DB 100

pare-vapeur extrudé constitué de composants PE spéciaux

- Application intérieure
- Toit / Mur / Plafond

Epaisseur de couche d'air	Comportement au feu
100	E

No d'article	Rouleau		Palette		Prix CHF/m ²
	Dimensions m	m ²	Rouleaux	m ²	
5048005	25.00 x 4.00	100.00	52	5200.00	2.10

SAGER pare-vapeur DB 20 top

Pare-vapeur antidérapante

- Application intérieure
- Isolation sur toiture
- Isolation du sol des combles

Epaisseur de couche d'air	Comportement au feu
20	E

No d'article	Rouleau		Palette		Prix CHF/m ²
	Dimensions m	m ²	Rouleaux	m ²	
5048120	50.00 x 1.50	75.00	25	1875.00	4.54
5048121	30.00 x 3.00	90.00	20	1800.00	4.54

Membrane de façade

SAGER lé façade facade

Membrane de façade noire résistante aux UV's pour façades ouvertes

- Application extérieure
- Façades ventilées avec joints

Epaisseur de couche d'air	Comportement au feu
0.09	E

No d'article	Rouleau		Palette		Prix CHF/m ²
	Dimensions m	m ²	Rouleaux	m ²	
5048010	50.00 x 1.50	75.00	30	2250.00	6.35
5048011	40.00 x 3.00	120.00	20	2400.00	6.35

Membrane de sous-toiture

SAGER lé de sous-couverture sky light

Membrane de revêtement pour contraintes normales et bardage de façade fermé

- Application extérieure
- Sous-couche pour charges normales
- Façades ventilées fermées

Epaisseur de couche d'air	Comportement au feu
0.02	E

No d'article	Rouleau		Palette		Prix CHF/m ²
	Dimensions m	m ²	Rouleaux	m ²	
5048066	50.00 x 1.50	75.00	25	1875.00	4.27
5048067	50.00 x 3.00	150.00	20	3000.00	4.27

Membrane de sous-toiture

SAGER lé de recouvrement sky-2

Membrane de revêtement pour usage normal et intensif

- Application extérieure
- Sous-couche pour usage normal et intensif

Epaisseur de couche d'air	Comportement au feu
0.14	E

No d'article	Rouleau		Palette		Prix CHF/m ²
	Dimensions m	m ²	Rouleaux	m ²	
5048027	50.00 x 1.50	75.00	16	1200.00	5.78
5048028	30.00 x 3.00	90.00	16	1440.00	5.79

Membrane de sous-toiture

SAGER lé de sous-couverture SL plus

Sous-couche pour sous-couches soudées sans joint et de manière homogène

- Application extérieure
- Sous-couche pour contraintes exceptionnelles

Epaisseur de couche d'air
0.25

No d'article	Poids g/m ²	Rouleau		Palette		Prix CHF/m ²
		Dimensions m	m ²	Rouleaux	m ²	
5048045	333	50.00 x 1.50	75.00	20	1500.00	8.90
5048046	333	30.00 x 3.00	90.00	20	1800.00	8.90

Accessoires pour membrane SAGER

SAGER bande adhésive blue

Pour un collage étanche à l'air permanent des pare-vapeur et des membranes de revêtement dans les espaces intérieurs et extérieurs.

- Application extérieure/intérieure
- Accessoires pour pare-vapeur / écrans de sous-toiture

No d'article	Largeur mm	Longueur rouleau m	Rouleaux par carton	CHF/rouleau
5049022	60	25	10	18.40
5049023	100	25	6	35.10
5049019	165	25	10	58.30

SAGER bande adhésive yellow

Pour le collage durablement étanche à l'air des recouvrements de pare-vapeur ou joints de panneaux en intérieur.

- Application intérieure
- Accessoires pour pare-vapeur

No d'article	Largeur mm	Longueur rouleau m	Rouleaux par carton	CHF/rouleau
5049020	60	40	5	24.70

SAGER bande adhésive black

Pour le collage durablement étanche au vent des écrans de façade, des raccords, des pourtours et des fenêtres extérieures des façades apparentes. Résistant aux UV.

- Application extérieure
- accessoires pour les façade

No d'article	Largeur mm	Longueur rouleau m	Rouleaux par carton	CHF/rouleau
5049024	60	25	10	25.00

Accessoires pour membrane SAGER

SAGER bande adhésive windoor

Ruban adhésif pré-plié pour une étanchéité parfaite dans les angles

- Application intérieure
- Accessoires pour pare-vapeur

No d'article	Largeur mm	Longueur rouleau m	Rouleaux par carton	CHF/rouleau
5048035	60	25	5	29.10
5048038	60	25	7	29.10

SAGER bande adhésive double face twice

Ruban adhésif double face pour surfaces lisses

- Application intérieure
- Accessoires pour pare-vapeur

No d'article	Largeur mm	Longueur rouleau m	Rouleaux par carton	CHF/rouleau
5048026	19	50	14	25.30

SAGER Alu Tape HF

Ruban adhésif en aluminium sans halogène

- Applications intérieures
- Accessoires pour pare-vapeur
- Collage de revêtements en feuille d'aluminium

No d'article	Largeur mm	Longueur rouleau m	Rouleaux par carton	CHF/rouleau
5047052	50	25	100	9.90
5047053	75	25	50	14.80

SAGER b. d'étanchéité p. clous Nb duo

Bande combinée, deux faces adhésives, en caoutchouc butyle et mousse de polyéthylène. Pour l'étanchéification de perforations de clous et de vis sur films et lés de couverture.

- Application extérieure
- Accessoires pour écrans de sous-toiture

No d'article	Largeur mm	Longueur rouleau m	Rouleaux par carton	CHF/rouleau
5048039	50	10	6	14.10

Accessoires pour membrane SAGER

SAGER bande d'étanchéité p. clous S

Bande de polyéthylène, deux faces adhésives. Pour l'étanchéification de perforations de clous et de vis sur films et lés de couverture.

- Application extérieure
- Accessoires pour écrans de sous-toiture

No d'article	Largeur mm	Longueur rouleau m	Rouleaux par carton	CHF/rouleau
5048032	60	20	5	14.00

Bande adhésive pour raccordement

Ruban d'étanchéité large avec doublure fendue

- Application extérieure
- Accessoires pour écrans de sous-toiture

No d'article	Largeur mm	Longueur rouleau m	Rouleaux par carton	CHF/rouleau
5042248	300	20	Ro/Krt fehlt	3.60

Bande en caoutchouc butyle

Ruban adhésif double face en caoutchouc butyle

- Aussenanwendung
- Steildach ausserordentliche Beanspruchung
- Zubehör zu Unterdachbahn SL-plus

No d'article	Largeur mm	Longueur rouleau m	Rouleaux par carton	CHF/rouleau
5048047	50	30	6	36.40

SAGER masse d'étanchéité pro-K

Mastic d'étanchéité à élasticité permanente pour des raccords étanches à l'air dans le secteur du bâtiment

Domained'application

- Application intérieure
- Accessoires pour pare-vapeur
- Colle de raccordement
- 6-8 m1/cartouche

No d'article	Mode de livraison	Carton à	Prix CHF/pièce
5048040	Cartouche	20	7.60

Accessoires pour membrane SAGER

SAGER masse d'étanchéité pro-S

Mastic d'étanchéité à élasticité permanente pour des raccords étanches à l'air dans le secteur du bâtiment

- Application intérieure
- Accessoires pour pare-vapeur
- Colle de raccordement
- 12-16 m¹/cartouche

No d'article	Mode de livraison	Carton à	Prix CHF/pièce
5048041	Sachet tubulaire	20	13.70

SAGER colle à vaporiser GE-K, Boîte

Colle de contact universelle pour laine de verre, SAGEX, XPS, PIR etc.

- Application intérieure
- Aide au montage de la laine de verre / Sagex / XPS / PIR sur des surfaces lisses

No d'article	Mode de livraison	Carton à	Prix CHF/pièce
5048052	Cartouche	12	16.10

SAGER lé de gouttière SL plus

Combinaison préfabriquée de SAGER SL plus avec une bande PVC résistante aux UV

- Application extérieure
- Sous-couche pour contraintes exceptionnelles
- Accessoires pour sous-couche SL-plus

No d'article	Largeur mm	Longueur rouleau m	Rouleaux par carton	CHF/rouleau
5048112	690	30	1	18.90

Solvant SAGER SL

Soudage homogène et sans joint de SAGER SL plus

- Application extérieure
- Toiture inclinée, contraintes exceptionnelles
- Accessoires pour sous-couche SL-plus

No d'article	Mode de livraison	Carton à	Prix CHF/pièce
5048050	Cartouche à 1000 ml	5	25.85

Accessoires pour membrane SAGER

Manchon du tuyau 90 - 150mm

Manchon en polyuréthane préfabriqué pour tuyaux de diamètre 90-150 mm

- Application extérieure
- Toiture inclinée, contraintes exceptionnelles
- Accessoires pour sous-couche SL-plus

No d'article	Mode de livraison	Prix CHF/pièce
5048095	1 Manchette pour tuyau Ø 90-150 mm	13.70

Moulure d'angle

Angle extérieur préfabriqué en SAGER SL plus

No d'article	Mode de livraison	Carton à	Prix CHF/pièce
5048096	1 paquet à 20 pièces	20	12.50

SAGERcoll App (Flacon à pinceau pour SAGERcoll SL)

Flacon à pinceau pour agent de soudage solvant

- Application extérieure
- Toiture inclinée Sollicitation exceptionnelle
- Accessoires pour lé de sous-toiture SL-plus

No d'article	Mode de livraison	Prix CHF/pièce
5048056	Flacon avec pinceau pour soudage à froid	34.25

Pare-vapeur

Ampatex Variano 3

- Application intérieure
- Rénovations
- Toiture / Murs / Plafonds
- Toiture plate compacte
- Pose en sous-couche et en surface

Epaisseur de couche d'air	Comportement au feu
0,8-60	RF2

No d'article	Rouleau		Palette		Prix CHF/m ²
	Dimensions m	m ²	Rouleaux	m ²	
5040462	50.00 x 1.50	75.00	40	3000.00	4.55
5046782	50.00 x 3.00	150.00	40	6000.00	4.20

Ampatex SB 130

- Application extérieure
- Toiture inclinée Sollicitation normale

Epaisseur de couche d'air	Comportement au feu
40	RF3

No d'article	Rouleau		Palette		Prix CHF/m ²
	Dimensions m	m ²	Rouleaux	m ²	
5040491	50.00 x 3.00	150.00	40	6000.00	3.50

Ampatex SB 130 (plus)

- Application extérieure
- Toiture inclinée Sollicitation normale

Epaisseur de couche d'air	Comportement au feu
40	RF 3

No d'article	Rouleau		Palette		Prix CHF/m ²
	Dimensions m	m ²	Rouleaux	m ²	
5046800	50.00 x 1.50	75.00	40	3000.00	4.70

Pare-vapeur

Ampatex LDA 0.02 plus

- Application extérieure
- Toiture inclinée Sollicitation normale
- Façades ventilées fermées

Epaisseur de couche d'air	Comportement au feu
0.025	RF2

No d'article	Rouleau		Palette		Prix CHF/m ²
	Dimensions m	m ²	Rouleaux	m ²	
5040461	50.00 x 1.50	75.00	24	1800.00	3.95

Ampatex DB 90

- Application intérieure
- Toit / Mur / Plafond

Epaisseur de couche d'air	Comportement au feu
20	RF2 / E

No d'article	Rouleau		Palette		Prix CHF/m ²
	Dimensions m	m ²	Rouleaux	m ²	
5040460	100.00 x 1.50	150.00	28	4200.00	3.25
5040470	50.00 x 3.00	150.00	40	6000.00	2.95

Membrane de façade

Ampatop RF black (plus)

- Application extérieure
- Façades ventilées avec joints

Epaisseur de couche d'air	Comportement au feu
0.15	RF2 / B

No d'article	Rouleau		Palette		Prix CHF/m ²
	Dimensions m	m ²	Rouleaux	m ²	
5046801	50.00 x 1.50	75.00	28	2100.00	5.90
5046802	30.00 x 3.00	90.00	28	2520.00	5.90

Tyvek Solid

- Application extérieure
- Façades ventilées fermées

Epaisseur de couche d'air	Comportement au feu
0.03	RF3(cr) / E

No d'article	Rouleau		Palette		Prix CHF/m ²
	Dimensions m	m ²	Rouleaux	m ²	
5044833	100.00 x 1.50	150.00	20	3000.00	2.55
5044832	100.00 x 3.00	300.00	20	6000.00	2.55

Membrane de sous-toiture

Tyvek Pro (Tape)

- Application extérieure
- Toiture inclinée sollicitation normale
- Façades ventilées fermées

Epaisseur de couche d'air	Comportement au feu
0.02	RF3(cr) / E

No d'article	Rouleau		Palette		Prix CHF/m ²
	Dimensions m	m ²	Rouleaux	m ²	
5046780	50.00 x 1.50	75.00	24	1800.00	3.15
5046781	50.00 x 3.00	75.00	24	1800.00	3.25

Ampatop Seal GHS

- Application extérieure
- Toiture inclinée Sollicitation exceptionnelle

Epaisseur de couche d'air
0.20

No d'article	Poids g/m ²	Rouleau		Palette		Prix CHF/m ²
		Dimensions m	m ²	Rouleaux	m ²	
5046710	367	30.00 x 1.50	45.00	30	1350.00	9.95
5040003	350	20.00 x 3.00	60.00	30	1800.00	9.95

Membrane de sous-toiture

Ampatop SealEdge GHS

- Application extérieure
- Toiture inclinée Sollicitation exceptionnelle
- Accessoires pour lé de sous-toiture Seal GHS

Epaisseur de couche d'air

0.20

No d'article	Poids g/m ²	Rouleau		Palette		Prix CHF/m ²
		Dimensions m	m ²	Rouleaux	m ²	
5046812	611	30.00 x 0.60	18.00	112	2016.00	19.50

Ampatop Protecta plus

- Application extérieure
- Toiture inclinée sollicitation normale

Epaisseur de couche d'air

0.25

Comportement au feu

No value

No d'article	Rouleau		Palette		Prix CHF/m ²
	Dimensions m	m ²	Rouleaux	m ²	
5046704	50.00 x 1.50	75.00	24	1800.00	4.35
5046709	30.00 x 3.00	90.00	20	1800.00	4.65

Ampatop TubeSeal

- Application extérieure
- Toiture inclinée sollicitation exceptionnelle
- Accessoires pour lé de sous-toiture Seal GHS

No d'article	Mode de livraison	Carton à	Prix CHF/pièce
5046761	Manchette pour tuyau Ø 80 - 120 mm	4	23.90

Membrane de sous-toiture

Ampatop SealStripe GHS

- Application extérieure
- Accessoires pour écrans de sous-toiture Seal GHS

No d'article	Largeur mm	Longueur rouleau m	Rouleaux par carton	CHF/rouleau
5046799	375	30	1	5.40

Ampatop SealForm

- Application extérieure
- Toiture inclinée sollicitation exceptionnelle
- Accessoires pour lé de sous-toiture Seal GHS

No d'article	Mode de livraison	Carton à	Prix CHF/pièce
5046804	1 : Angle court 90°	4	16.20
5046809	10 : Traversée haute 45°	2	19.60
5046810	11 : Angle long variable	4	26.40
5046805	5: Patch rond	8	14.40
5046806	915: Traversée haute 15°	2	53.10
5046807	930: Traversée haute 30°	2	53.10
5046808	945: Traversée haute 45°	2	53.10

Ampacoll XT

- Application intérieure
- Accessoire pour pare-vapeur

No d'article	Largeur mm	Longueur rouleau m	Rouleaux par carton	CHF/rouleau
5040501	60	25	10	31.50

Ampacoll UV flexx

- Application extérieure
- Accessoires pour lés de façade

No d'article	Largeur mm	Longueur rouleau m	Rouleaux par carton	CHF/rouleau
5046803	60	40	10	56.00

Membrane de sous-toiture

Ampacoll Superfix

- Application extérieure/intérieure
- Accessoires lés de sous-toiture / lés de façade

No d'article	Mode de livraison	Carton à	Prix CHF/pièce
5040510	Cartouche à 310 ml	12	17.50
5040520	Sachet tubulaire de 600 ml	10	27.90

Ampacoll RA

- Application intérieure
- Accessoires pour pare-vapeur
- Colle de raccordement

No d'article	Mode de livraison	Carton à	Prix CHF/pièce
5042800	Kartuschen à 310 ml	12	13.20
5042900	Schlauchbeutel à 600 ml	10	21.50

Ampacoll Profix

- Aussen-/ Innenanwendung
- Zubehör Unterdachbahnen / Fassadenbahnen

No d'article	Mode de livraison	Carton à	Prix CHF/pièce
5046814	Cartouche	12	17.15

Ampacoll INT

- Application extérieure/intérieure
- Accessoires pour pare-vapeur / membranes de sous-toiture

No d'article	Largeur mm	Longueur rouleau m	Rouleaux par carton	CHF/rouleau
5046797	60	40	10	32.40

Ampacoll DoubleSeal

- Application extérieure
- Toiture inclinée sollicitation exceptionnelle
- Accessoires pour lé de sous-toiture SL-plus

No d'article	Largeur mm	Longueur rouleau m	Rouleaux par carton	CHF/rouleau
5046770	30	25	8	30.00

Dispositions générales

Nos conditions de vente et de livraison ("CVL") sont contraignantes dans la mesure où elles sont déclarées applicables dans l'offre ou dans la confirmation de commande. En passant commande, l'acheteur reconnaît avoir lu et compris les présentes CGV et les avoir acceptées. Les conditions contraires de l'acheteur ne sont valables que si elles ont été acceptées expressément et par écrit par Sager SA. Pour être valables, tous les accords et toutes les déclarations ayant une portée juridique des parties contractantes doivent revêtir la forme écrite. Les déclarations sous forme de texte transmises ou consignées par des médias électroniques sont assimilées à la forme écrite si elles sont confirmées par le destinataire. Sager AG est en droit de faire appel à des sous-traitants pour l'exécution de certains travaux et / ou la fabrication de certaines parties de la commande. Les modifications des présentes CVL sont réservées, disponibles dans une version actualisée sur la page d'accueil et valables pour les livraisons à partir de la date de la modification.

1. Offre, conclusion et étendue de la livraison

1.1 Les offres émises par Sager AG sont en principe sans engagement. Les commandes ou les ordres de l'acheteur sont contraignants pour ce dernier.

1.2 Le contrat de vente est conclu, à notre choix, par l'acceptation de la commande de l'acheteur ou par la confirmation de commande de Sager AG ou par l'exécution de la commande. En cas de contradiction entre notre acceptation de la commande et notre confirmation de commande, cette dernière est considérée comme contraignante. Les collaborateurs de Sager AG ne sont pas autorisés à déroger aux accords existants, qui doivent revêtir la forme écrite.

1.3 L'étendue de la livraison de Sager AG résulte exclusivement de l'offre écrite et / ou (voir point 1.2) de la confirmation de commande écrite. Par ailleurs, toutes les données contenues dans le matériel d'information en vigueur (par exemple : listes de prix, prospectus publicitaires, fiches techniques) ou dans les médias d'information électroniques de Sager AG n'ont qu'un caractère informatif et ne sont pas juridiquement contraignantes, sauf si de telles données ont été expressément déclarées comme faisant partie d'un accord entre Sager AG et l'acheteur. Dans tous les cas, Sager AG est en droit de se référer aux normes SIA ou DIN EN déterminantes en matière de tolérances dimensionnelles. Les livraisons et prestations de Sager AG sont énumérées de manière exhaustive dans la confirmation de commande, y compris les éventuelles annexes à celle-ci. Sager AG est autorisée à procéder à des modifications entraînant des améliorations, pour autant que celles-ci n'entraînent pas d'augmentation de prix.

2. Prix, paiements et retours

2.1 Nos prix s'entendent hors TVA. Nous sommes en droit d'augmenter nos prix de manière appropriée, même après la conclusion du contrat, notamment pour tenir compte d'influences externes, telles que les variations du prix des matières premières, les suppléments de fret et de transport, etc. pour tenir compte de ces facteurs.

2.2 Les livraisons à partir d'une valeur nette de CHF 2'000 sont effectuées franco de port sur le chantier, l'entrepôt ou la gare de plaine accessible par camion. Les livraisons d'une valeur nette de marchandise inférieure à CHF 2'000 sont facturées avec un supplément de fret d'au moins CHF 130. Chaque point de déchargement supplémentaire est facturé avec un supplément d'au moins 50 CHF. Pour les commandes d'une valeur inférieure ou égale à 500 CHF, un supplément pour petites quantités de 50 CHF est facturé. Pour les livraisons dans les régions de montagne (selon notre liste) et / ou en cas d'accès difficile (notamment ceux avec des restrictions de largeur ou de poids), des suppléments de fret sont facturés, d'un montant minimum de 150 francs. Les difficultés à cet égard doivent nous être communiquées à temps et par écrit. Le supplément pour les délais fixes (+/- 30 min.) s'élève à 80. La livraison s'effectue sur des palettes à usage unique ou sur des palettes de location. Les palettes de location sont facturées et créditées après leur reprise, en fonction de leur état.

2.3 Nos factures sont payables dans les 30 jours suivant la date de facturation. Le vendeur est en droit de réclamer des déductions d'escompte injustifiées. Si le délai de paiement est dépassé, l'acheteur doit à Sager AG, sans rappel préalable, 6 % d'intérêts moratoires à partir du jour de l'échéance. Les informations relatives au traitement des paiements peuvent être transmises et analysées. La marchandise livrée reste notre propriété jusqu'à son paiement intégral. En cas de vente, l'acheteur nous cède toutes les prétentions (y compris la rémunération des prestations de travail) envers son client à hauteur de la valeur de la marchandise sous réserve de propriété selon le montant de la facture. Nous nous réservons le droit de transmettre les informations relatives à l'historique de paiement de l'acheteur à des tiers spécialisés dans l'évaluation de la solvabilité.

2.4 Les produits fabriqués sur mesure et / ou commandés en trop ne sont généralement pas repris. Le matériel standard en parfait état ne peut être repris qu'exceptionnellement, après accord préalable. Les frais qui en résultent sont à la charge du client.

3. Vérification de la solvabilité et renseignements sur le registre

des poursuites Sager AG se réserve le droit de faire dépendre la livraison

des commandes d'un contrôle de solvabilité ou de demander des renseignements sur le registre des poursuites. En passant commande, l'acheteur consent à ce que des renseignements sur sa solvabilité soient demandés à des tiers ou à ce qu'un extrait du registre des poursuites soit obtenu. Sager AG se réserve alors le droit de faire dépendre la livraison de la commande d'un paiement anticipé ou de la fourniture d'une garantie. Sager AG peut ensuite annuler ou suspendre une commande si l'acheteur n'est pas solvable, s'il a une ou plusieurs factures en souffrance auprès de Sager AG ou s'il existe des soupçons fondés d'intentions frauduleuses.

4. Les délais et dates de livraison

4.1 Les délais et dates de livraison ne sont contraignants que dans la mesure où Sager AG a expressément confirmé ces délais / dates comme étant contraignants par une déclaration écrite séparée. Le délai de livraison commence à courir dès que le contrat est conclu, que toutes les formalités administratives telles que les autorisations d'importation, d'exportation, de transit et de paiement ont été obtenues, que les paiements et les éventuelles garanties à fournir à la commande ont été effectués, que les principaux points techniques ont été réglés et que l'acheteur a rempli ses autres obligations contractuelles. Le délai de livraison est respecté si l'avis de mise à disposition pour l'expédition a été envoyé à l'acheteur avant son expiration. Les livraisons partielles sont autorisées. De même, Sager AG est en droit d'effectuer des livraisons ou des livraisons partielles avant la date de livraison. Sager AG se réserve le droit de prélever des frais mensuels d'un montant maximum de 5% de la valeur de la marchandise en cas de reports répétés de la date de livraison des commandes sur appel produites.

4.2 Le délai de livraison est prolongé de manière raisonnable :

a) Lorsque les données nécessaires à l'exécution du contrat ne parviennent pas à Sager AG en temps utile, ou lorsque l'acheteur les modifie ultérieurement et provoque ainsi un retard dans les livraisons ou les prestations ;

b) Lorsque surviennent des obstacles que Sager AG ne peut pas éviter malgré la diligence requise, qu'ils surviennent chez Sager AG, chez l'acheteur ou chez un tiers. De tels obstacles sont par exemple les épidémies et pandémies, la mobilisation, la guerre, les émeutes, les perturbations importantes de l'exploitation, les accidents, les interruptions de trafic, les conflits du travail, la livraison tardive ou défectueuse des matières premières nécessaires, des produits semi-finis ou finis, les mesures ou omissions administratives, les phénomènes naturels.

c) Si l'acheteur ou des tiers tels que des auxiliaires sont en retard dans l'exécution des travaux qu'ils doivent effectuer ou dans l'accomplissement de leurs obligations contractuelles, en particulier si l'acheteur ne respecte pas les conditions de paiement.

d) Si la livraison est retardée pour des raisons imputables à Sager AG, l'acheteur doit fixer un délai supplémentaire raisonnable. Si la livraison est effectuée dans le délai supplémentaire, l'acheteur n'a pas droit à une indemnité de retard.

4.3 L'acheteur est en droit de faire valoir une indemnité de retard pour les livraisons tardives, dans la mesure où il est prouvé que le retard est imputable à Sager AG et que l'acheteur peut justifier d'un dommage consécutif à ce retard. Si l'acheteur est dépanné par une livraison de remplacement, le droit à une indemnité de retard est supprimé.

4.4 L'indemnité de retard s'élève au maximum à 1/100 pour chaque semaine complète de retard, sans toutefois dépasser 5% au total, calculée sur le prix contractuel de la partie de la livraison en retard. Les deux premières semaines de retard ne donnent pas droit à une indemnité de retard.

4.5 Une fois le maximum de l'indemnité de retard atteint, l'acheteur doit fixer par écrit à Sager AG un délai supplémentaire raisonnable. Si ce délai supplémentaire n'est pas respecté pour des raisons imputables à Sager AG, l'acheteur est en droit de refuser la réception de la partie de la livraison en retard. Si une acceptation partielle est économiquement inacceptable pour lui, il est en droit de résilier le contrat et d'exiger le remboursement des paiements déjà effectués contre la restitution des livraisons effectuées.

4.6 Si, au lieu d'un délai de livraison, une date précise est convenue, celle-ci équivaut au dernier jour d'un délai de livraison ; les chiffres 4.1 à 4.5 sont applicables par analogie.

4.7 En cas de retard de livraison ou de prestation, l'acheteur n'a pas d'autres droits ou prétentions que ceux expressément mentionnés dans le présent chapitre 4. Cette restriction ne s'applique pas en cas d'intention illégale ou de négligence grave de Sager AG, mais elle s'applique également en cas de dol ou de négligence grave de personnes auxiliaires.

5. Transport, transfert des profits et des risques

Sauf accord contraire, Sager AG livre départ usine. L'itinéraire et le moyen de transport sont laissés à la discrétion de Sager AG, sous réserve d'instructions contraires et acceptées de l'acheteur. Avec la remise de la marchandise au premier transporteur/transitaire, qu'il soit

mandaté ou mis à disposition par l'acheteur ou par Sager AG, les profits et les risques sont transférés à l'acheteur, même en cas de livraison franco lieu de destination. La conclusion d'assurances de transport et autres est l'affaire de l'acheteur. Le déchargement incombe dans tous les cas à l'acheteur.

6. Réception et réparation / remplacement

6.1 L'acheteur est tenu de contrôler soigneusement les objets livrés immédiatement après la livraison en ce qui concerne la quantité ainsi que les éventuels défauts relatifs à la qualité / à la nature, en particulier, mais pas exclusivement, en ce qui concerne les dimensions (mesures / tolérances dimensionnelles), et de nous communiquer par écrit et de manière détaillée les réclamations y relatives dans un délai de 10 jours. Dans le cas contraire, l'acheteur est déchu de tout droit de garantie et de responsabilité. Les vices cachés demeurent réservés.

6.2 Une livraison est également considérée comme acceptée (i) si l'acheteur ne procède pas à la réception de la marchandise pour des raisons qui lui sont imputables, (ii) si l'acheteur refuse la réception sans y être autorisé ou (iii) dès que l'acheteur utilise la livraison.

6.3 En cas de réclamation en temps utile, l'acheteur doit donner à Sager AG la possibilité de remédier aux défauts ou de procéder à une livraison de remplacement dans un délai raisonnable. L'acheteur ne peut pas refuser la livraison en raison de défauts mineurs qui n'entravent pas de manière significative le bon fonctionnement de la livraison. Sager AG doit remédier immédiatement à de tels défauts. Si les défauts sont si graves qu'ils ne peuvent être éliminés pendant un délai supplémentaire raisonnable, l'acheteur a le droit de refuser la réception de la livraison (partielle) défectueuse ou, si une réception partielle ne peut être raisonnablement exigée de lui pour des raisons économiques, de résilier le contrat. Dans ce cas, Sager AG ne peut être tenue que si la livraison concernée par la résiliation a été payée. En cas de défauts, l'acheteur ne dispose que des moyens de recours mentionnés aux points 4, 6 et 8. Il n'y a pas d'autre responsabilité.

7. Réserve de propriété

Sager AG reste propriétaire de l'ensemble de ses livraisons jusqu'à ce qu'elle ait reçu l'intégralité des paiements convenus. En acceptant la livraison, l'acheteur autorise Sager AG à procéder à l'enregistrement de la réserve de propriété. L'acheteur maintiendra en état les objets livrés à ses frais pendant la durée de la réserve de propriété et les assurera en faveur de Sager AG contre le vol, le bris, le feu, l'eau et autres risques.

8. Garantie et responsabilité / exclusion de responsabilité

8.1 Sager AG n'assume une garantie pour la qualité ou les propriétés de l'objet de la livraison que dans la mesure où de telles assurances / garanties concernant la qualité / les propriétés ont été expressément données par écrit par Sager AG. En cas de défauts pour lesquels une garantie a été accordée, Sager AG peut, à sa discrétion, procéder à une réparation ou à une livraison de remplacement dans un délai raisonnable. Le client est toujours tenu de fournir la preuve des éventuels défauts.

8.2 Sous réserve du point 8.1 ci-dessus, le délai de garantie pour les livraisons est limité dans le temps à deux ans, à compter de la livraison de la marchandise par nos soins ou, si elle est antérieure, à compter de notre notification de la disponibilité de la marchandise pour expédition.

8.3 Sont exclus de la garantie et de la responsabilité les dommages qui ne sont pas dus à des matériaux de mauvaise qualité, à une production ou une construction défectueuse ou à une exécution imparfaite, par exemple en raison de l'usure naturelle, d'un traitement défectueux, du non-respect des prescriptions relatives au produit, d'une sollicitation excessive, de moyens d'exploitation inappropriés, d'influences chimiques ou électrolytiques ou autres, ainsi que d'autres raisons dont Sager AG n'est pas responsable. Sager n'est responsable que dans la mesure où il existe un contrat entre le client et Sager existe et que le client a payé la marchandise dans son intégralité au préalable. Dans tous les cas, une éventuelle demande de dommages et intérêts est limitée à la valeur de la marchandise. En cas d'acquisition de la marchandise auprès de tiers, les éventuelles prétentions en responsabilité doivent être formulées à l'encontre du tiers.

8.4 Toute responsabilité de Sager AG découlant d'une violation du contrat est exclusivement régie par les présentes conditions générales. Sont notamment exclues toutes les prétentions non expressément mentionnées en matière de dommages et intérêts, de réduction, d'annulation du contrat ou de résiliation du contrat. L'acheteur ne peut en aucun cas prétendre à la réparation de dommages qui n'ont pas été causés à l'objet de la livraison lui-même, comme notamment les pertes de production, les pertes d'exploitation, les pertes de commandes, le manque à gagner ainsi que d'autres dommages directs ou indirects. Cette exclusion de responsabilité ne s'applique pas en cas de dol ou de négligence grave de Sager AG, mais elle s'applique également en cas de dol ou de négligence grave de personnes auxiliaires.

9) Propriété intellectuelle

Chaque partie conserve tous les droits sur les produits, prestations, plans et documents techniques, etc. qu'elle a remis à l'autre partie.

La partie destinataire reconnaît ces droits et ne rendra pas tout ou partie de ces documents accessibles à des tiers sans l'autorisation écrite préalable de l'autre partie, ni ne les utilisera à d'autres fins que celles pour lesquelles ils lui ont été remis.

10. Protection des données

10.1 Les données personnelles sont traitées de manière confidentielle et protégées de manière adéquate contre tout accès par des personnes non autorisées. En saisissant ses données personnelles dans un formulaire de contact ou en envoyant des e-mails, l'acheteur accepte le traitement de ses données personnelles dans un but précis. Sager AG respecte à cet égard les dispositions de la législation suisse sur la protection des données. L'acheteur est conscient du fait que lors de la transmission non cryptée par e-mail et http, les données pourraient être lues ou même modifiées par des tiers via des dispositifs spéciaux. Les acheteurs sont informés à intervalles réguliers des produits et services intéressants. Les données personnelles ne sont toutefois pas transmises à des tiers.

10.2 Par ailleurs, il est précisé que des services spécialisés de Google sont utilisés pour l'évaluation et l'optimisation de l'utilisation du site ainsi que pour la gestion et l'affichage des espaces publicitaires.

10.3 La manière dont Sager AG traite les données de l'acheteur et les possibilités d'influence dont dispose l'acheteur à cet égard sont décrites dans le document " Sager AG " disponible sur www.sager.ch.

Déclaration générale de confidentialité "En cas de contradiction, les conditions générales prévalent."

11. Résiliation du contrat

11.1 Dans la mesure où des événements imprévus modifient considérablement l'importance économique ou le contenu des livraisons ou des prestations ou influent considérablement sur les travaux de Sager AG, ainsi qu'en cas d'impossibilité ultérieure d'exécution, le contrat sera adapté de manière appropriée. Dans la mesure où cela n'est pas économiquement justifiable, Sager AG a le droit de résilier le contrat ou les parties du contrat concernées.

11.2 Si Sager AG souhaite faire usage de la résiliation du contrat, elle doit en informer immédiatement l'acheteur après avoir pris conscience de la portée de l'événement, et ce même si une prolongation du délai de livraison a d'abord été convenue. En cas de résiliation du contrat, Sager AG a droit au remboursement des livraisons et prestations déjà fournies. L'acheteur ne peut prétendre à des dommages et intérêts en raison d'une telle résiliation du contrat.

12. Obligation d'information

Les parties attirent mutuellement et en temps utile l'attention sur les conditions techniques particulières ainsi que sur les prescriptions légales, administratives et autres en vigueur au lieu de destination, dans la mesure où elles sont importantes pour l'exécution et l'utilisation des produits. En outre, les parties s'informent en temps utile des obstacles susceptibles de remettre en question l'exécution du contrat ou de conduire à des solutions inappropriées.

13. Dispositions finales

13.1 Si une disposition des présentes CGV/CVL s'avère totalement ou partiellement nulle ou invalide, les autres dispositions n'en seront pas affectées. Les parties contractantes remplaceront les dispositions nulles ou invalides par de nouvelles dispositions autorisées qui correspondent le mieux à l'objectif visé. Il en va de même, mutatis mutandis, en cas de lacune réglementaire.

13.2 La cession par l'acheteur de droits et d'obligations découlant d'un contrat requiert l'accord écrit préalable de Sager AG.

13.3 Tout remboursement par l'acheteur sous forme de compensation nécessite l'accord écrit préalable de Sager AG.

13.4 Toute modification d'un contrat doit être faite par écrit.

13.5 Sager AG se réserve le droit d'adapter les CVL à tout moment. La version contraignante des CVL peut être consultée et imprimée à l'adresse suivante : www.sager.ch.

14. Droit applicable, juridiction compétente

Le contrat est régi par le droit suisse, même si les règles suisses de conflit de lois renvoient à un autre droit. La Convention des Nations Unies sur les contrats de vente internationale de marchandises ("CVM") est exclue. Le for exclusif est Dürrenäsch (siège de Sager AG).

Situation au 1er septembre 2024

Tableau des coefficients U avec transition

Coefficients U en W/m²K en rapport avec la conductibilité thermique et l'épaisseur de matériaux isolants SAGER

Epaisseur mm	Conductibilité thermique λ (W/mK)								
	0,018	0,02	0,022	0,025	0,026	0,027	0,030	0,031	0,032
10	1,38	1,49	1,60	1,75	1,80	1,85	1,99	2,03	2,07
15	1,00	1,09	1,17	1,30	1,34	1,38	1,49	1,53	1,57
20	0,78	0,85	0,93	1,03	1,06	1,10	1,20	1,23	1,26
30	0,54	0,60	0,65	0,73	0,76	0,78	0,85	0,88	0,90
35	0,47	0,52	0,57	0,64	0,66	0,68	0,75	0,77	0,79
40	0,42	0,46	0,50	0,56	0,59	0,61	0,67	0,68	0,70
50	0,34	0,37	0,41	0,46	0,48	0,49	0,54	0,56	0,58
60	0,26	0,32	0,35	0,39	0,40	0,42	0,46	0,47	0,49
70	0,25	0,27	0,30	0,34	0,35	0,36	0,40	0,41	0,42
80	0,22	0,24	0,26	0,30	0,31	0,32	0,35	0,36	0,37
90	0,19	0,21	0,23	0,27	0,28	0,29	0,32	0,33	0,34
100	0,17	0,19	0,21	0,24	0,25	0,26	0,29	0,29	0,30
120	0,15	0,16	0,18	0,20	0,21	0,22	0,24	0,25	0,26
140	0,13	0,14	0,15	0,17	0,18	0,19	0,21	0,21	0,22
160	0,11	0,12	0,13	0,15	0,16	0,16	0,18	0,19	0,19
180	0,10	0,11	0,12	0,14	0,14	0,15	0,16	0,17	0,17
200	0,09	0,10	0,11	0,12	0,13	0,13	0,15	0,15	0,16
220	0,08	0,09	0,10	0,11	0,12	0,12	0,13	0,14	0,14
240	0,07	0,08	0,09	0,10	0,11	0,11	0,12	0,13	0,13
260	0,07	0,08	0,08	0,09	0,10	0,10	0,11	0,12	0,12
280	0,06	0,07	0,08	0,09	0,09	0,09	0,11	0,11	0,11
300	0,06	0,07	0,07	0,08	0,09	0,09	0,10	0,10	0,10
320	0,06	0,06	0,07	0,08	0,08	0,08	0,09	0,10	0,10
340	0,05	0,06	0,06	0,07	0,08	0,08	0,09	0,09	0,09
360	0,05	0,06	0,06	0,07	0,07	0,07	0,08	0,08	0,09
380	0,05	0,05	0,06	0,07	0,07	0,07	0,08	0,08	0,08
400	0,04	0,05	0,05	0,06	0,06	0,07	0,07	0,08	0,08

Produits isolants SAGER correspondants

PIR Premium plus	PIR Premium	PIR AL	PIR MV 120-200 mm	PIR MV 80-100 mm	PR MV 20-80 mm XPS Premium Plus 300	FA 50 Carbolane Sagex Nero 15 Sagex Nero 20 Sagex Nero 25	Iso-Swiss SA 55 ST	FA 40 FA light SR 30 SK 40 SK 32 SBR plus SI 30 XPS Premium 300
------------------	-------------	--------	-------------------	------------------	--	--	--------------------------	--

(Rsi = 0.13 m² K/W; R se = 0.04 m² K/W)

0,033	0,034	0,035	0,036	0,037	0,038	0,039	0,040	0,041	0,043	0,047
2,11	2,16	2,19	2,23	2,27	2,31	2,35	2,38	2,42	2,48	2,61
1,60	1,64	1,67	1,70	1,74	1,77	1,80	1,84	1,87	1,93	2,04
1,29	1,32	1,35	1,38	1,41	1,44	1,46	1,49	1,52	1,57	1,68
0,93	0,95	0,97	1,00	1,02	1,04	1,06	1,09	1,11	1,15	1,24
0,81	0,83	0,85	0,88	0,90	0,92	0,94	0,96	0,98	1,02	1,09
0,72	0,74	0,76	0,78	0,80	0,82	0,84	0,86	0,87	0,91	0,98
0,59	0,61	0,63	0,64	0,66	0,67	0,69	0,70	0,72	0,75	0,81
0,50	0,52	0,53	0,54	0,56	0,57	0,59	0,60	0,61	0,64	0,69
0,44	0,45	0,46	0,47	0,48	0,50	0,51	0,52	0,53	0,56	0,60
0,39	0,40	0,41	0,42	0,43	0,44	0,45	0,46	0,47	0,49	0,53
0,35	0,36	0,36	0,37	0,38	0,39	0,40	0,41	0,42	0,44	0,48
0,31	0,32	0,33	0,34	0,35	0,36	0,37	0,38	0,38	0,40	0,44
0,26	0,27	0,28	0,29	0,29	0,30	0,31	0,32	0,32	0,34	0,37
0,23	0,23	0,24	0,25	0,25	0,26	0,27	0,27	0,28	0,29	0,32
0,20	0,21	0,21	0,22	0,22	0,23	0,23	0,24	0,25	0,26	0,28
0,18	0,18	0,19	0,19	0,20	0,20	0,21	0,21	0,22	0,23	0,25
0,16	0,17	0,17	0,17	0,18	0,18	0,19	0,19	0,20	0,21	0,23
0,15	0,15	0,15	0,16	0,16	0,17	0,17	0,18	0,18	0,19	0,21
0,13	0,14	0,14	0,15	0,15	0,15	0,16	0,16	0,17	0,17	0,19
0,12	0,13	0,13	0,14	0,14	0,14	0,15	0,15	0,15	0,16	0,18
0,12	0,12	0,12	0,13	0,13	0,13	0,14	0,14	0,14	0,15	0,16
0,11	0,11	0,11	0,12	0,12	0,12	0,13	0,13	0,13	0,14	0,15
0,10	0,10	0,11	0,11	0,11	0,12	0,12	0,12	0,13	0,13	0,14
0,10	0,10	0,10	0,10	0,11	0,11	0,11	0,12	0,12	0,12	0,14
0,09	0,09	0,10	0,10	0,10	0,10	0,11	0,11	0,11	0,12	0,13
0,09	0,09	0,09	0,09	0,10	0,10	0,10	0,10	0,11	0,11	0,12
0,08	0,08	0,09	0,09	0,09	0,09	0,10	0,10	0,10	0,11	0,12

Sagex 30	Roc Typ 3,	SBR	Roc Typ 1	Flex 50	Sagex 15	Sagex EPS-T	Top 140	Top 160	Top 180	Top 220
Sagex EPS 30	TETTO Roc	SB 22		Sagex EPS-T	Roc Typ 150	Rollbahn	Multitherm 140		Wall 180	
Rollbahn		SR 22		Rollbahn	Multitherm 110	Sagex EPS-T				
Sagex 25		TC		Sagex EPS-T	Roc Flocken	Trittschallplatte				
Nero Pearl		TCR		Trittschallplatte	Isofloc LM	Saglan Floc				
XPS 300 / 500 ab 80 mm		SI 25								
		SA 25								
		XPS 300 / 500 bis 80 mm								
		Sagex 20								

Sager AG
Dornhügelstrasse 10
CH-5724 Dürrenäsch

 sager.ch
 info@sager.ch
 +41 62 767 87 87



Vos
interlocuteurs
sager.ch/fr/contact