

Preisliste 2026

Anwendungen und Produkte



Lieferfristen/- Termine	03	PIR, PUR Dämmung	ab 53
		Dämmplatten	53–56
Anwendungen / Produkte	04		
		SAGEX EPS	ab 56
		Dämmplatten	56–63
		Rollbahnen	64–65
Anwendungen	ab 06	SAGEX Rohblock	65
		SAGEX Zubehör	66–67
SAGLAN Glaswolle	ab 13		
Fassadenplatten	13–18		
Kassettenplatten	19–20	XPS Dämmung	ab 67
Dämmplatten	21–22	Dämmplatten	67–72
Dämmplatten Zuschnitt	22–24		
Dämmrollen	24–25		
Dämmrollen Zuschnitt	26–27	SAGER Bahnen	ab 72
Trennwandplatten	28	Dampfbremse	72–73
Trennwandrollen	28	Fassadenbahnen	74
Druckfeste Dämmplatten	29	Abdeckbahnen	74–75
Trittschallplatten	30	Unterdachbahnen	75
Industriedämmrollen	30–31	SAGER Bahnen Zubehör	76–81
Profilfüller	32		
SAGLAN Zubehör	32–35	Ampack Produkte	ab 81
Thermische Deckenplatten	35–36	Dampfbremsen	81–83
Deckenplatten Zubehör	37–41	Fassadenbahnen	83–84
		Unterdachbahnen	84–93
SAGER Akustik	ab 41		
Akustikplatten	41–42	Verkaufs- & Lieferbedingungen	89
Akustikplatten Sonic	43–44		
ROC Steinwolle	ab 44	Übersicht U-Werte	91
Dämmplatten	44–45		
Druckfeste Dämmplatten	46		
Einblasdämmung	46–47		
Holzfaserdämmung	ab 47		
Unterdachplatten	47–49		
Dämmplatten	49–51		
Dämmplatten Zubehör	51		
Putzträgerplatten	52–53		

Für die Verfügbarkeit und Lieferung der Produkte gilt folgende Zusammenstellung

Ab Lager (grün)

Mindestmenge	SAGLAN / SAGEX / SAGEX Nero	1 Paket
	SAGLAN	1 Rolle
	SAGER Ergänzungsprodukte	1 Mengeneinheit
Maximalmenge	SAGLAN / SAGEX / SAGEX Nero / XPS	6 Paletten, grössere Mengen auf Anfrage
	SAGER Ergänzungsprodukte	

Lieferfrist auf Anfrage (rot)

Mindestmenge (Maximalmenge nach Absprache)	Sparrenplatten (Dicke bis 220 mm)	3 Pakete pro Breite
	Sparrenplatten (Dicke ab 240 mm)	6 Pakete pro Breite
	SAGER Ergänzungsprodukte	3 Rollen* pro Breite
	SAGLAN Produkte mit Kaschierung	500 m ² pro Dicke
	SAGLAN Produkte ohne Kaschierung	500 m ² pro Dicke
	SAGEX / SAGEX Nero	1 Palette pro Dicke
	SAGER Ergänzungsprodukte	1 Mengeneinheit

Für kleinere Mengen der Produkte in rot kontaktieren sie uns bitte

* Standard-Rolle, Breite 1250 mm (Zuschnitte aufgerundet auf ganze Rollenbreite)

Kleinmengenzuschlag gemäss Verkaufs- und Lieferbedingungen.

Abweichende Mindestbestellmengen sind jeweils beim Produkt vermerkt.

Liefertermine

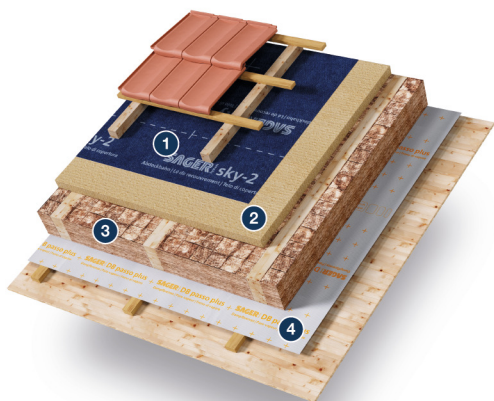
Lagersortiment	Bestellungseingang bis 11.30 Uhr. Auslieferung am nächsten Arbeitstag.
Kanton TI	Montag und Mittwoch
Kanton VS	Dienstag und Donnerstag

Wichtiger Hinweis:

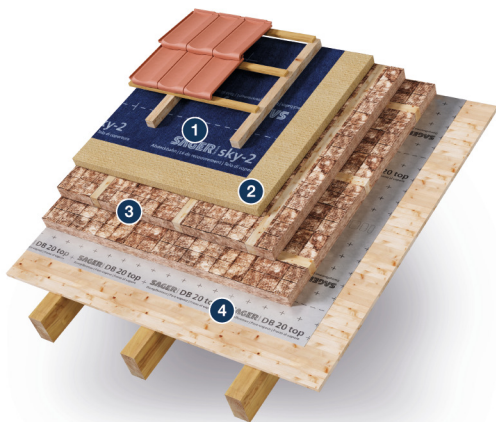
SAGLAN Standardprodukte mit gleicher Art.-Nr. (Dicke) werden ab dem halben Paletteninhalt palettiert geliefert, inkl. bedingtem Wetterschutz.

Produkt	Materialkennwerte				Steildach			
	Wärmeleitfähigkeit λ W/mk	Rohdichte kg/m ³	Brandverhalten	ECO Bindemittel	Elementbau	zwischen Sparren	unter Sparren	Flumserdach
FA 50 Carbolane	0,030	48	RF1 / A1	✓				
FA 50 Carbolane Vs	0,030	48	RF1 / A1	✓				
FA 40	0,032	38	RF1 / A1	✓			optimal	
FA light	0,032	30	RF1 / A1	✓	optimal	optimal	möglich	
FA light Vs	0,032	30	RF1 / A1	✓				
SK 32	0,032	30	RF1 / A1	✓				
SK 40	0,032	38	RF1 / A1	✓				
SB 22	0,035	20	RF1 / A1	✓	optimal	optimal		
SR 22	0,035	20	RF1 / A1	✓	optimal	optimal		
SR 30	0,032	30	RF1 / A1	✓	optimal	optimal		
SBR	0,035	20	RF1 / A1	✓	optimal	optimal		
SBR Sparren	0,035	20	RF1 / A1	✓	optimal	optimal		
SBR plus Vnl	0,032	30	RF1 / A1	✓	optimal	optimal		
SBR plus Vnl Sparren	0,032	30	RF1 / A1	✓	optimal	optimal		
TC	0,035	18	RF1 / A1	✓				
TCR Vnl	0,038	16	RF1 / A1	✓				
DF 70	0,035	68	RF1 / A1	✓				optimal
ST	0,031	75	RF1 / A1	✓				
SA 25	0,035	25	RF1 / A1	✓				
SA 55	0,031	52	RF1 / A1	✓				
ISO-Swiss	0,031	52	RF1 / A1	✓				
Sonic	0,031	52	RF1 / A1	✓				

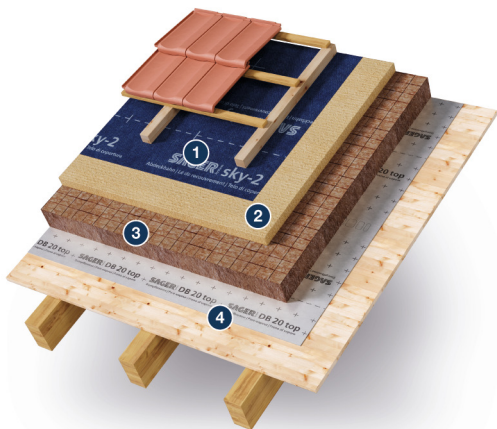
Steildach – Zwischensparrendämmung



1	Unterdachbahn		
	normale Beanspruchung	SAGER Abdeckbahn sky light	S. 74
	erhöhte Beanspruchung	SAGER Abdeckbahn sky-2	S. 75
	ausserordentliche Beanspruchung	SAGER Unterdachbahn SL Plus	S. 75
2	Unterdachplatte	Multitherm 140	S. 50
		TOP 180	S. 48
3	Dämmung	SAGLAN SBR Plus Vnl	S. 25
		SAGLAN SBR	S. 24
		SAGLAN FA Light	S. 16
		SAGLAN SB 22	S. 21
4	Dampfbremse	SAGER Dampfbremse DB passo plus	S. 72
		SAGER Dampfbremse DB 20	S. 72

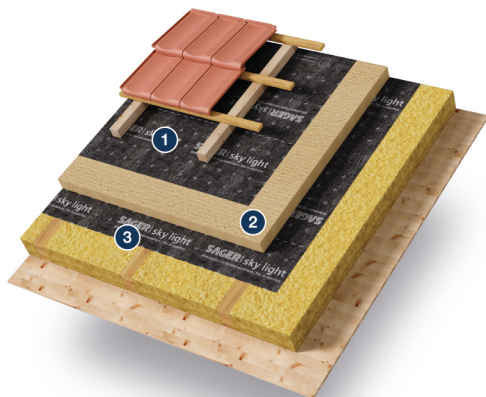


1	Unterdachbahn		
	normale Beanspruchung	SAGER Abdeckbahn sky light	S. 74
	erhöhte Beanspruchung	SAGER Abdeckbahn sky-2	S. 75
	ausserordentliche Beanspruchung	SAGER Unterdachbahn SL Plus	S. 75
2	Unterdachplatte	TOP 180	S. 48
		Multitherm 140	S. 50
3	Dämmung	SAGLAN SB 22	S. 21
		SAGLAN FA Light	S. 16
4	Dampfbremse	SAGER Dampfbremse DB 20 top	S. 73



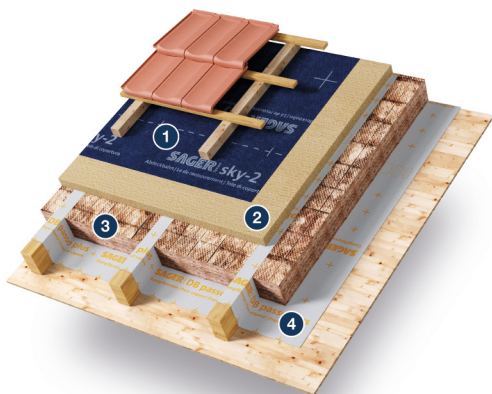
1	Unterdachbahn		
	normale Beanspruchung	SAGER Abdeckbahn sky light	S. 74
	erhöhte Beanspruchung	SAGER Abdeckbahn sky-2	S. 75
	ausserordentliche Beanspruchung	SAGER Unterdachbahn SL Plus	S. 75
2	Unterdachplatte	TOP 180	S. 48
		Multitherm 140	S. 50
3	Dämmung	SAGLAN DF 70	S. 29
		TETTO Roc	S. 46
4	Dampfbremse	SAGER Dampfbremse DB 20 top	S. 73

Steildach – Dachsanierung über bestehende Dämmung

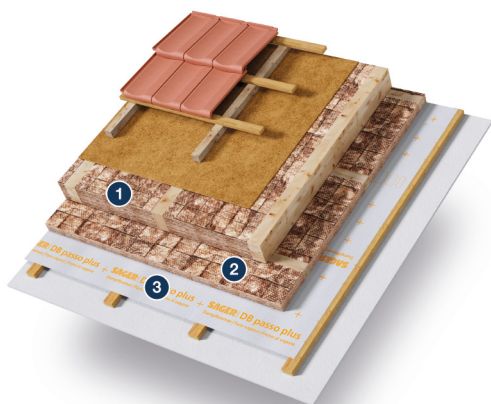


1	Unterdachbahn		
	normale Beanspruchung	SAGER Abdeckbahn sky light	S. 74
	erhöhte Beanspruchung	SAGER Abdeckbahn sky-2	S. 75
2	Unterdachplatte	Multitherm 140	S. 50
3	Luftdichtigkeitsschicht	SAGER Abdeckbahn sky light	S. 74

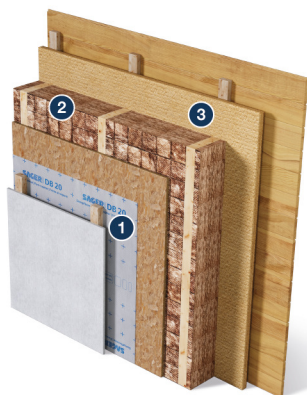
Steildach – Sanierung Sub und Top Verlegung



1	Unterdachbahn		
	normale Beanspruchung	SAGER Abdeckbahn sky light	S. 74
	erhöhte Beanspruchung	SAGER Abdeckbahn sky-2	S. 75
	ausserordentliche Beanspruchung	SAGER Unterdachbahn SL Plus	S. 75
2	Unterdachplatte	TOP 180	S. 48
		Multitherm 140	S. 50
3	Dämmung	SAGLAN SBR	S. 24
		SAGLAN FA Light	S. 16
		SAGLAN SB 22	S. 21
		SAGLAN SBR Plus Vnl	S. 25
4	Dampfbremse	SAGER Dampfbremse DB passo plus	S. 72



1	Dämmung	SAGLAN SBR SAGLAN FA Light SAGLAN SBR Plus Vnl SAGLAN SB 22	S. 24 S. 16 S. 25 S. 21
2	Zusatzdämmung	SAGLAN FA 40 SAGLAN FA Light	S. 14 S. 16
3	Dampfbremse	SAGER Dampfbremse DB passo plus	S. 72



1	Dampfbremse	SAGER Dampfbremse DB 20	S. 72
2	Dämmung	SAGLAN SBR SAGLAN FA Light SAGLAN SBR Plus Vnl SAGLAN SB 22	S. 24 S. 16 S. 25 S. 21
3	Unterdachplatte	TOP 180 Multitherm 140	S. 48 S. 50

SAGLAN FA 50 Carbolane

Hydrophobierte Fassadendämmplatte mit einseitiger Strichmarkierung

· Hinterlüftete Fassaden

ρ_a kg/m ³	$\lambda_{N,P}$ W/mK	Brandverhalten
ca. 45	0.030	RF1 / A1



Artikel-Nr.	Dicke mm	Paket		Palette		Preis CHF/m ²
		Platten	m ²	Platten	m ²	
Format: 1250 x 600 mm				12 Pakete / Palette		
5004086	30	14	10.50	168	126.00	9.34
5001768	40	10	7.50	120	90.00	12.42
5001769	50	8	6.00	96	72.00	15.51
5001521	60	6	4.50	72	54.00	18.52
5001522	80	5	3.75	60	45.00	24.77
5001523	100	4	3.00	48	36.00	30.89
5001524	120	3	2.25	36	27.00	36.81
5001525	140	3	2.25	36	27.00	43.21
5001526	160	3	2.25	36	27.00	49.48
5001527	180	2	1.50	24	18.00	55.63
5001528	200	2	1.50	24	18.00	61.73
5001549	220	2	1.50	24	18.00	67.91
5001529	240	2	1.50	24	18.00	74.08
5001627	260	2	1.50	24	18.00	80.33
5001506	280	2	1.50	24	18.00	86.43

Fassadenplatten

SAGLAN FA 50 Carbolane Vs

Hydrophobierte Fassadendämmplatte mit einseitigem Glasvlies schwarz

- Hinterlüftete Fassaden

ρ_a kg/m ³	$\lambda_{N,p}$ W/mK	Brandverhalten
ca. 45	0.030	RF1 / A1



Artikel-Nr.	Dicke mm	Paket		Palette		Preis CHF/m ²
		Platten	m ²	Platten	m ²	
Format: 1250 x 600 mm				12 Pakete / Palette		
5002933	60	6	4.50	72	54.00	22.48
5002937	80	5	3.75	60	45.00	28.73
5002935	100	4	3.00	48	36.00	34.83
5002938	120	3	2.25	36	27.00	40.76
5002940	140	3	2.25	36	27.00	47.17
5002941	160	3	2.25	36	27.00	53.42
5002917	180	2	1.50	24	18.00	59.59
5002918	200	2	1.50	24	18.00	65.69

SAGLAN FA 40

Hydrophobierte Fassadendämmplatte mit einseitiger Strichmarkierung

- Hinterlüftete Fassaden
- Kerndämmung in Massivbau- und Trennwänden
- Steildach Zusatzdämmung unter Sparren

ρ_a kg/m ³	$\lambda_{N,p}$ W/mK	Brandverhalten
ca. 38	0.032	RF1 / A1



Artikel-Nr.	Dicke mm	Paket		Palette		Preis CHF/m ²
		Platten	m ²	Platten	m ²	
Format: 1250 x 600 mm				12 Pakete / Palette		
5001018	30	16	12.00	192	144.00	8.33
5002570	40	12	9.00	144	108.00	10.50
5002580	50	10	7.50	120	90.00	12.88
5002590	60	8	6.00	96	72.00	15.26
5002600	80	6	4.50	72	54.00	20.11
5002610	100	5	3.75	60	45.00	24.82
5002620	120	4	3.00	48	36.00	29.74

Fortsetzung auf der nächsten Seite.

Fassadenplatten

Artikel-Nr.	Dicke mm	Paket		Palette		Preis CHF/m ²
		Platten	m ²	Platten	m ²	
Format: 1250 x 600 mm				12 Pakete / Palette		
5002630	140	4	3.00	48	36.00	34.38
5002640	160	3	2.25	36	27.00	38.78
5002650	180	3	2.25	36	27.00	43.36
5002660	200	3	2.25	36	27.00	48.34
5002670	220	2	1.50	24	18.00	52.52
5002680	240	2	1.50	24	18.00	57.31
5002690	260	2	1.50	24	18.00	62.23
Format: 1000 x 600 mm				12 Pakete / Palette		
5001019	30	16	9.60	192	115.20	8.33
5002571	40	12	7.20	144	86.40	10.50
5002572	50	10	6.00	120	72.00	12.88
5002573	60	8	4.80	96	57.60	15.26
5001002	80	6	3.60	72	43.20	20.11
5001003	100	5	3.00	60	36.00	24.82
5001004	120	4	2.40	48	28.80	29.74
5001005	140	4	2.40	48	28.80	34.38
5001006	160	3	1.80	36	21.60	38.78
5002574	180	3	1.80	36	21.60	43.36
5002575	200	3	1.80	36	21.60	48.34
5002576	220	2	1.20	24	14.40	52.52
5001685	240	2	1.20	24	14.40	57.31
5001686	260	2	1.20	24	14.40	62.23

Fassadenplatten

SAGLAN FA Light

Hydrophobierte Fassadendämmplatte mit einseitiger Strichmarkierung

- Hinterlüftete Fassaden
- Kerndämmung in Massivbau- und Trennwänden
- Steildach zwischen- und Zusatzdämmung unter Sparren
- Aufsparrendämmung mit Lattung

ρ_a kg/m ³	$\lambda_{N,P}$ W/mK	Brandverhalten
ca. 30	0.032	RF1 / A1



Artikel-Nr.	Dicke mm	Paket		Palette		Preis CHF/m ²
		Platten	m ²	Platten	m ²	
Format: 1250 x 600 mm				12 Pakete / Palette		
5002001	30	22	16.50	264	198.00	7.23
5002002	40	16	12.00	192	144.00	9.26
5002003	50	12	9.00	144	108.00	11.07
5001300	60	10	7.50	120	90.00	13.17
5001301	80	8	6.00	96	72.00	15.84
5001302	100	6	4.50	72	54.00	19.40
5001303	120	6	4.50	72	54.00	22.57
5001304	140	5	3.75	60	45.00	26.27
5001305	160	4	3.00	48	36.00	29.61
5001306	180	4	3.00	48	36.00	32.35
5001307	200	3	2.25	36	27.00	35.03
5001308	220	3	2.25	36	27.00	38.20
5001309	240	3	2.25	36	27.00	41.61
5001310	260	2	1.50	24	18.00	45.37
5001402	280	2	1.50	24	18.00	54.21
5001403	300	2	1.50	24	18.00	58.11

Format: 1250 x 575 mm				12 Pakete / Palette		
5002159	50	12	8.63	144	103.56	11.07
5002161	60	10	7.19	120	86.28	13.17
5002162	80	8	5.75	96	69.00	15.84
5002163	100	6	4.31	72	51.72	19.40
5002164	120	6	4.31	72	51.72	22.57
5002165	140	5	3.59	60	43.08	26.27
5002166	160	4	2.88	48	34.56	29.61

Fortsetzung auf der nächsten Seite.

Fassadenplatten

Artikel-Nr.	Dicke mm	Paket		Palette		Preis CHF/m ²
		Platten	m ²	Platten	m ²	
Format: 1250 x 575 mm				12 Pakete / Palette		
5002167	180	4	2.88	48	34.56	32.35
5002168	200	3	2.16	36	25.92	35.03
5002169	220	3	2.16	36	25.92	38.20
Format: 1000 x 600 mm				12 Pakete / Palette		
5001335	60	10	6.00	120	72.00	13.17
5001336	80	8	4.80	96	57.60	15.84
5001368	100	6	3.60	72	43.20	19.40
5001361	120	6	3.60	72	43.20	22.57
5001383	140	5	3.00	60	36.00	26.27
5001405	160	4	2.40	48	28.80	29.61
5001406	180	4	2.40	48	28.80	32.35
5002131	200	3	1.80	36	21.60	35.03
5002132	220	3	1.80	36	21.60	38.20

SAGLAN FA Light Vs

Hydrophobierte Fassadendämmplatte mit einseitigem schwarzen Glasvlies

- Hinterlüftete Fassaden
- Kerndämmung in Massivbau- und Trennwänden

ρ_a kg/m ³	$\lambda_{N,P}$ W/mK	Brandverhalten
ca. 30	0.032	RF1 / A1



Artikel-Nr.	Dicke mm	Paket		Palette		Preis CHF/m ²
		Platten	m ²	Platten	m ²	
Format: 1250 x 600 mm				12 Pakete / Palette		
5009429	60	10	7.50	120	90.00	16.94
5009431	80	8	6.00	96	72.00	19.54
5009432	100	6	4.50	72	54.00	23.16
5009433	120	6	4.50	72	54.00	26.33
5009434	140	5	3.75	60	45.00	29.96
5009435	160	4	3.00	48	36.00	33.28
5009436	180	4	3.00	48	36.00	36.04
5009437	200	3	2.25	36	27.00	38.71

Fortsetzung auf der nächsten Seite.

Fassadenplatten

Artikel-Nr.	Dicke mm	Paket		Palette		Preis CHF/m ²
		Platten	m ²	Platten	m ²	
Format: 1250 x 600 mm				12 Pakete / Palette		
5009438	220	3	2.25	36	27.00	41.91
5009439	240	3	2.25	36	27.00	45.29
5009440	260	2	1.50	24	18.00	49.06
Format: 1000 x 600 mm				12 Pakete / Palette		
5009450	60	10	6.00	120	72.00	16.94
5009470	80	8	4.80	96	57.60	19.54
5009471	100	6	3.60	72	43.20	23.16
5009441	120	6	3.60	72	43.20	26.33
5009472	140	5	3.00	60	36.00	29.96
5009473	160	4	2.40	48	28.80	33.28
5009474	180	4	2.40	48	28.80	36.04
5009475	200	3	1.80	36	21.60	38.71
5009476	220	3	1.80	36	21.60	41.91
5009478	240	3	1.80	36	21.60	45.29
5009480	260	2	1.20	24	14.40	49.06

Kassettenplatten

SAGLAN SK 32

Hydrophobierte Dämmplatte mit einseitiger Strichmarkierung

- Hinterlüftete Fassaden
- Metallkassetten

ρ_a kg/m ³	$\lambda_{N,P}$ W/mK	Brandverhalten
ca. 30	0.032	RF1 / A1



Artikel-Nr.	Dicke mm	Paket		Palette		Preis CHF/m ²
		Platten	m ²	Platten	m ²	
Format: 1250 x 405 mm				18 Pakete / Palette		
5006921	60	10	5.06	180	91.08	13.25
5006922	80	8	4.05	144	72.90	15.93
5006923	100	6	3.03	108	54.54	19.40
5006924	120	6	3.03	108	54.54	22.57
5006925	140	5	2.53	90	45.54	26.27
5006926	160	4	2.02	72	36.36	29.61
Format: 1250 x 505 mm				15 Pakete / Palette		
5006920	60	10	6.31	150	94.65	13.25
5006930	80	8	5.05	120	75.75	15.93
5006940	100	6	3.79	90	56.85	19.40
5006950	120	6	3.79	90	56.85	22.57
5006960	140	5	3.15	75	47.25	26.27
5006970	160	4	2.53	60	37.95	29.61
5006980	180	4	2.53	60	37.95	32.35
5006990	200	3	1.89	45	28.35	35.03
Format: 1250 x 605 mm				12 Pakete / Palette		
5001201	60	10	7.56	120	90.72	13.25
5001202	80	8	6.05	96	72.60	15.93
5001203	100	6	4.53	72	54.36	19.40
5001204	120	6	4.53	72	54.36	22.57
5001205	140	5	3.78	60	45.36	26.27
5001206	160	4	3.03	48	36.36	29.61
5001207	180	4	3.03	48	36.36	32.35
5001208	200	3	2.26	36	27.12	35.03

Kassettenplatten

SAGLAN SK 40

Hydrophobierte Dämmplatte mit einseitiger Strichmarkierung

- Hinterlüftete Fassaden
- Metallkassetten

ρ_a kg/m ³	$\lambda_{N,P}$ W/mK	Brandverhalten
ca. 38	0.032	RF1 / A1



Artikel-Nr.	Dicke mm	Paket		Palette		Preis CHF/m ²
		Platten	m ²	Platten	m ²	
Format: 1250 x 505 mm				15 Pakete / Palette		
5001483	60	8	5.05	120	75.75	15.26
5001221	80	6	3.79	90	56.85	20.11
5001253	100	5	3.15	75	47.25	24.82
5001223	120	4	2.53	60	37.95	29.67
5001224	140	4	2.53	60	37.95	34.38
5001225	160	3	1.89	45	28.35	38.78
5001226	180	3	1.89	45	28.35	43.36
5001227	200	3	1.89	45	28.35	48.34
Format: 1250 x 605 mm				12 Pakete / Palette		
5001228	60	8	6.05	96	72.60	15.26
5001229	80	6	4.53	72	54.36	20.11
5001481	100	5	3.78	60	45.36	24.82
5001231	120	4	3.02	48	36.24	29.67
5001232	140	4	3.02	48	36.24	34.38
5001233	160	3	2.26	36	27.12	38.78
5001234	180	3	2.26	36	27.12	43.36
5001235	200	3	2.26	36	27.12	48.34

Dämmplatten

SAGLAN SB 22

Dämmplatte mit einseitiger Strichmarkierung

- Steildach zwischen- und Zusatzdämmung unter Sparren
- Aufsparrendämmung mit Lattung
- Elementrahmenbau

ρ_a kg/m ³	$\lambda_{N,P}$ W/mK	Brandverhalten
ca. 20	0.035	RF1 / A1



Artikel-Nr.	Dicke mm	Paket		Palette		Preis CHF/m ²
		Platten	m ²	Platten	m ²	
Format: 1250 x 600 mm				16 Pakete / Palette		
5002240	30	24	18.00	384	288.00	5.22
5002250	40	20	15.00	320	240.00	6.52
5002260	50	14	10.50	224	168.00	7.90
5002270	60	12	9.00	192	144.00	9.34
5002280	80	10	7.50	160	120.00	11.21
5002290	100	8	6.00	128	96.00	13.75
5002300	120	6	4.50	96	72.00	15.99
5002310	140	6	4.50	96	72.00	18.60
5002320	160	5	3.75	80	60.00	20.76
5002330	180	4	3.00	64	48.00	22.94
5002340	200	4	3.00	64	48.00	24.75
5002350	220	3	2.25	48	36.00	27.07
5002360	240	3	2.25	48	36.00	29.45
5002370	260	2	1.50	32	24.00	31.61
5002380	280	2	1.50	32	24.00	34.38
5002390	300	2	1.50	32	24.00	36.63

Format: 1250 x 575 mm				16 Pakete / Palette		
5001682	60	12	8.63	192	138.08	9.34
5001687	80	10	7.19	160	115.04	11.21
5001688	100	8	5.75	128	92.00	13.75
5001689	120	6	4.31	96	68.96	15.99
5001690	140	6	4.31	96	68.96	18.60
5001691	160	5	3.59	80	57.44	20.76
5001692	180	4	2.88	64	46.08	22.94
5001693	200	4	2.88	64	46.08	24.75
5001694	220	3	2.16	48	34.56	27.07

Fortsetzung auf der nächsten Seite.

Dämmplatten

Artikel-Nr.	Dicke mm	Paket		Palette		Preis CHF/m ²
		Platten	m ²	Platten	m ²	
Format: 1250 x 575 mm				16 Pakete / Palette		
5001695	240	3	2.16	48	34.56	29.45
5004377	260	2	1.43	32	22.88	31.61
5004357	280	2	1.43	32	22.88	34.38
5004355	300	2	1.43	32	22.88	36.63

Dämmplatten Zuschnitt

SAGLAN SR 22

Dämmplatte nach Mass mit einseitiger Strichmarkierung

- Kerndämmung in Massivbau- und Trennwänden
- Steildach zwischen- und Zusatzdämmung unter Sparren
- Aufsparrendämmung mit Lattung
- Elementrahmenbau
- Standartlänge 1250 mm

ρ_a kg/m ³	$\lambda_{N,p}$ W/mK	Brandverhalten
ca. 20	0.035	RF1 / A1



Artikel-Nr.	Dicke mm	Preis CHF/m ²
5003740	60	9.84
5003750	80	11.87
5003760	100	14.62
5003770	120	17.65
5003780	140	19.96
5003790	160	22.79
5003800	180	24.97
5003810	200	27.20
5003820	220	29.45
5003830	240	32.42
5003840	260	35.03
5003850	280	37.77
5003860	300	40.17

Dämmplatten Zuschnitt

SAGLAN SR 30

Hydrophobierte Fassadendämmplatte nach Mass mit einseitiger Strichmarkierung

- Kerndämmung in Massivbau- und Trennwänden
- Steildach zwischen- und Zusatzdämmung unter Sparren
- Aufsparrendämmung mit Lattung
- Elementrahmenbau
- Standardlänge 1250 mm

ρ_a kg/m ³	$\lambda_{N,P}$ W/mK	Brandverhalten
ca. 30	0.032	RF1 / A1



Artikel-Nr.	Dicke mm	Preis CHF/m ²
5003881	60	16.35
5003882	80	19.40
5003883	100	23.52
5003884	120	27.29
5003885	140	31.61
5003886	160	35.74
5003887	180	39.00
5003888	200	42.19
5003889	220	46.09
5003891	240	50.29
5003892	260	54.78
5004031	280	59.00

Mindestmenge (Maximalmenge nach Absprache)	Sparrenplatten Breite < 600 mm	
	Dicke bis 220 mm	3 Pakete pro Breite
	Dicke ab 240 mm	6 Pakete pro Breite
	Sparrenplatten Breite > 600 mm	
	Dicke bis 220 mm	1 Palette pro Dicke und 3 Pakete pro Breite
	Dicke ab 240 mm	1 Palette pro Dicke und 6 Pakete pro Breite

Dämmrollen

SAGLAN SBR

Dämmrolle mit einseitiger Strichmarkierung

- Steildach Zwischensparrendämmung
- Aufsparrendämmung mit Lattung
- Elementrahmenbau
- Trennwand Leichtbauweise Holzkonstruktion

ρ_a kg/m ³	$\lambda_{N,P}$ W/mK	Brandverhalten
ca. 20	0.035	RF1 / A1



Artikel-Nr.	Dicke mm	Rolle		Palette		Preis CHF/m ²
		Länge mm	m ²	Rollen	m ²	
Rollenbreite: 1250 mm						
5005689	50	10000	12.50	18	225.00	8.03
5005690	60	8000	10.00	18	180.00	9.48
5005420	80	7000	8.75	18	157.50	11.21
5005430	100	6000	7.50	18	135.00	13.53
5005440	120	5000	6.25	18	112.50	15.99
5005450	140	4000	5.00	18	90.00	18.75
5005461	160	3500	4.38	18	78.84	20.91
5005471	180	3000	3.75	18	67.50	23.16
5005481	200	3000	3.75	18	67.50	25.03
5005491	220	3000	3.75	18	67.50	27.72
5005501	240	2500	3.13	18	56.34	29.89
5005502	260	2500	3.13	18	56.34	32.35

Rollenbreite: 575 mm				Pack à 2 Rollen		
5001652	50	10000	11.50	18	207.00	8.65
5001641	60	8000	9.20	18	165.60	10.20
5001647	80	7000	8.05	18	144.90	12.05
5001648	100	6000	6.90	18	124.20	14.48
5001649	120	5000	5.75	18	103.50	17.42
5001651	140	4000	4.60	18	82.80	21.67
5001741	160	3500	4.03	18	72.54	22.37
5001742	180	3000	3.45	18	62.10	24.80
5001743	200	3000	3.45	18	62.10	26.84
5001744	220	3000	3.45	18	62.10	29.78
5001745	240	2500	2.88	18	51.84	32.14
5001717	260	2500	2.88	18	51.84	34.82

Dämmrollen

SAGLAN SBR Plus Vnl

Hydrophobierte Dämmrolle mit Glasvlies natur längsverstärkt und einseitiger Strichmarkierung

- Steildach Zwischensparrendämmung
- Aufsparrendämmung mit Lattung
- Flachdach Zwischensparrendämmung
- Elementrahmenbau

ρ_a kg/m ³	$\lambda_{N,P}$ W/mK	Brandverhalten
ca. 30	0.032	RF1 / A1



Artikel-Nr.	Dicke mm	Rolle		Palette		Preis CHF/m ²
		Länge mm	m ²	Rollen	m ²	
Rollenbreite: 1250 mm						
5005780	60	6000	7.50	18	135.00	13.32
5005710	80	5500	6.88	18	123.84	16.49
5005720	100	5000	6.25	18	112.50	19.96
5005730	120	4000	5.00	18	90.00	23.46
5005740	140	3500	4.38	18	78.84	27.29
5005750	160	3000	3.75	18	67.50	31.05
5005760	180	2500	3.13	18	56.34	35.74
5005770	200	2500	3.13	18	56.34	39.74

Dämmrollen Zuschnitt

SAGLAN SBR Sparren

Dämmrolle nach Mass mit einseitiger Strichmarkierung

- Steildach Zwischensparrendämmung
- Aufsparrendämmung mit Lattung
- Flachdach Zwischensparrendämmung
- Elementrahmenbau
- Vorsatzschalen
- Trennwand Leichtbauweise Holzkonstruktion

ρ_a kg/m ³	$\lambda_{N,P}$ W/mK	Brandverhalten
ca. 20	0.035	RF1 / A1



Artikel-Nr.	Dicke mm	Länge mm	Preis CHF/m ²
5005809	50	10000	9.47
5005810	60	8000	10.74
5005510	80	7000	12.82
5005520	100	6000	15.36
5005530	120	5000	18.46
5005540	140	4000	22.96
5005550	160	3500	23.60
5005560	180	3000	26.20
5005570	200	3000	28.41
5005580	220	3000	31.43
5005590	240	2500	33.81
5005600	260	2500	36.90

Dämmrollen Zuschnitt

SAGLAN SBR plus Vnl Sparren

Hydrophobierte Dämmrolle nach Mass mit Glasvlies natur längsverstärkt und einseitiger Strichmarkierung

- Steildach Zwischensparrendämmung
- Aufsparrendämmung mit Lattung
- Flachdach Zwischensparrendämmung
- Elementrahmenbau

ρ_a kg/m ³	$\lambda_{N,p}$ W/mK	Brandverhalten
ca. 30	0.035	RF1 / A1



Artikel-Nr.	Dicke mm	Länge mm	Preis CHF/m ²
5005880	60	6000	14.32
5005890	80	5500	17.74
5005820	100	5000	21.35
5005830	120	4000	29.16
5005840	140	3500	31.55
5005850	160	3000	33.22
5005860	180	2500	38.28
5005870	200	2500	42.62

Trennwandplatten

SAGLAN TC

Dämmplatte mit einseitiger Strichmarkierung

· Trennwand Leichtbauweise in Metallkonstruktion

ρ_a kg/m ³	$\lambda_{N,P}$ W/mK	Brandverhalten
ca. 19	0.035	RF1 / A1



Artikel-Nr.	Dicke mm	Paket		Palette		Preis CHF/m ²
		Platten	m ²	Platten	m ²	
Format: 1010 x 630 mm				16 Pakete / Palette		
5004280	45	18	11.45	288	183.20	5.67
5004290	60	12	7.64	192	122.24	7.36
5004300	80	10	6.36	160	101.76	9.29
5004301	100	8	5.09	128	81.44	11.70
5004302	120	6	3.82	96	61.12	14.02

Trennwandrollen

SAGLAN TCR Vnl

Dämmrolle mit Glasvlies natur längsverstärkt

· Trennwand Leichtbauweise in Metallkonstruktion

ρ_a kg/m ³	$\lambda_{N,P}$ W/mK	Brandverhalten
ca. 15-16	0.038	RF1 / A1



Artikel-Nr.	Dicke mm	Rolle		Palette		Preis CHF/m ²
		Länge mm	m ²	Rollen	m ²	
Rollenbreite: 630 mm				Pack à 2 Rollen		
5005029	45	14500	18.27	18	328.86	4.98
5004916	60	12000	15.12	18	272.16	6.29
5004912	80	9000	11.34	18	204.12	7.82
5004913	100	7000	8.82	18	158.76	9.11
5004914	120	5500	6.93	18	124.74	11.65

Druckfeste Dämmplatten

SAGLAN DF 70

Druckfeste Dämmplatte mit einseitiger Strichmarkierung

- Steildach vollflächige Aufdachdämmung über Sparren
- Estrichbodendämmung begehrbar mit Holzwerkstoffplatte

ρ_a kg/m ³	$\lambda_{N,P}$ W/mK	Brandverhalten
ca. 70	0.035	RF1 / A1



Artikel-Nr.	Dicke mm	Paket		Palette		Preis CHF/m ²
		Platten	m ²	Platten	m ²	
Format: 1250 x 600 mm				16 Pakete / Palette		
5004550	60	5	3.75	80	60.00	20.58
5004560	80	4	3.00	64	48.00	27.71
5004570	100	3	2.25	48	36.00	34.18
5004580	120	3	2.25	48	36.00	41.36
5004590	140	2	1.50	32	24.00	48.49
5004600	160	2	1.50	32	24.00	55.31
5000000	180	2	1.50	32	24.00	61.25
5000010	200	2	1.50	32	24.00	68.81
5000020	220	2	1.50	32	24.00	75.61

Trittschallplatten

SAGLAN ST

Dämmplatte mit einseitiger Strichmarkierung

· Trittschalldämmung

ρ_a kg/m ³	$\lambda_{N,p}$ W/mK	Brandverhalten
ca. 78	0.031	RF1 / A1



Artikel-Nr.	Dicke mm	Paket		Palette		Preis CHF/m ²
		Platten	m ²	Platten	m ²	
Format: 1250 x 600 mm				16 Pakete / Palette		
5004761	12	24	18.00	384	288.00	6.01
5004770	15	20	15.00	320	240.00	7.29
5004780	20	15	11.25	240	180.00	9.36
5004790	25	12	9.00	192	144.00	11.53
5004800	30	10	7.50	160	120.00	13.48

Industriedämmrollen

SAGLAN SI 25

Dämmrolle mit einseitiger Strichmarkierung

- Abgehängte Decken
- Vorsatzschalen
- Trennwand Leichtbauweise Holzkonstruktion

ρ_a kg/m ³	$\lambda_{N,p}$ W/mK	Brandverhalten
ca. 25	0.035	RF1 / A1

Artikel-Nr.	Dicke mm	Rolle		Palette		Preis CHF/m ²
		Länge mm	m ²	Rollen	m ²	
Rollenbreite: 1250 mm						
5006110	20	16000	20.00	18	360.00	4.48
5006120	25	16000	20.00	18	360.00	4.81
5006130	30	15000	18.75	18	337.50	5.87
5006141	40	12000	15.00	18	270.00	7.65
5006143	50	10000	12.50	18	225.00	9.77

Industriedämmrollen

SAGLAN SI 25 A

Dämmrolle mit Alukaschierung gitterarmiert

- Lüftungskanäle
- Industrianwendungen

ρ_a kg/m ³	$\lambda_{N,P}$ W/mK	Brandverhalten
ca. 25	0.035	RF1 / A1

Artikel-Nr.	Dicke mm	Rolle		Palette		Preis CHF/m ²
		Länge mm	m ²	Rollen	m ²	
Rollenbreite: 1200 mm						
5009940	25	18000	21.60	18	388.80	9.69
5009990	40	12000	14.40	18	259.20	12.53
5001467	50	9000	10.80	18	194.40	14.56

SAGLAN SI 30 Vsl

Dämmrolle mit Glasvlies schwarz längsverstärkt

- Lüftungskanäle
- Industrianwendungen
- Abgehängte perforierte Decken

ρ_a kg/m ³	$\lambda_{N,P}$ W/mK	Brandverhalten
ca. 30	0.032	RF1 / A1

Artikel-Nr.	Dicke mm	Rolle		Palette		Preis CHF/m ²
		Länge mm	m ²	Rollen	m ²	
Rollenbreite: 1200 mm						
5006180	15	16000	19.20	18	345.60	9.69
5006190	25	16000	19.20	18	345.60	11.33

Profilfüller

SAGLAN Profilfüller

Dämmstreifen zur Einlage in Trapezprofilhohlräume

- Akustikdämmung in Trapezbleche
- Akustikdämmung mit schwarzem Vlies in perforierte Trapezbleche

ρ_a kg/m ³	$\lambda_{N,P}$ W/mK	Brandverhalten
ca. 38	0.032	RF1 / A1

Artikel-Nr.	Bezeichnung	Höhe mm	Breite mm	Länge mm	Preis CHF/m
5002492	SP 41/45/59	40	75	1250	2.30
5001727	SP 80	80	60	7000	1.39
5001725	SP 111	80	80	7000	1.28
5001723	SP 105/135/153	120	80	5000	2.60
5001732	SP 200	120	90	5000	2.78

Mit schwarzem Vlies beidseitig

5001733	SP 80A	80	60	7000	2.15
5001777	SP 111A	80	80	7000	1.98
5001739	SP 105/135/153A	120	80	5000	3.86
5001738	SP 200A	120	90	5000	4.31

SAGLAN Zubehör

SAGLAN Stellstreifen

Dämmrolle mit Glasvlies natur längsverstärkt

- Zubehör zu Trittschalldämmung

Brandverhalten

RF1 / A1

Artikel-Nr.	Dicke mm	Breite mm	Länge m	m pro Sack	Preis CHF/m
5041050	10	120	25	250	1.73
5041060	10	150	25	192	2.04
5041070	10	180	25	147	2.14

SAGER Dämmstoffhalter

- Hinterlüftete Fassaden
- 5-6 Stk/m²



Artikel-Nr.	Bezeichnung	Für Plattendicke	Pack à Stück	CHF/100 Stk.
5041853	DH 8x60	60	250	27.20
5041840	DH 8x80	80	250	29.70
5041841	DH 8x100	100	250	32.45
5041842	DH 8x120	120	250	34.98
5041843	DH 8x140	140	250	44.54
5041844	DH 8x160	160	250	47.18
5041845	DH 8x180	180	250	69.27
5041846	DH 8x200	200	200	74.33
5041847	DH 8x220	220	200	79.86
5041848	DH 8x240	240	200	86.54
5041849	DH 8x260	260	200	94.35
5041850	DH 8x280	280	150	105.18
5041851	DH 8x300	300	150	116.21

SAGLAN Recyclingsack

Artikel-Nr.	Stück pro Karton (oder einzeln erhältlich)	Inhalt pro Sack l	Preis CHF/Sack
5041340	125	250	14.90

SAGLAN Dämmstoffmesser

Artikel-Nr.	Klingenlänge	Preis CHF/Stk
5041380	350 mm	44.90

Kaschierungen



- Vn - Glasvlies natur, 35 g/m²
- Vnd - Glasvlies natur, 100 g/m²
- Vnl - Glasvlies natur, längsverstärkt
- Vsl - Glasvlies schwarz / längsverstärkt
- G - Glasgewebe schwarz,
gegen Pilzbefall behandelt
- A - Reinalu gitterarmiert
- F - In matt-schwarzer PE-Folie
eingeschweisst

Kürzel	Beschreibung	Brandverhalten (im Verbund)
Vn	Glasvlies natur, 35 g/m ²	RF1 / A1
Vnd	Glasvlies natur, 100 g/m ²	RF1 / A1
Vnl	Glasvlies natur, längsverstärkt	RF1 / A1
Vs	Glasvlies schwarz	RF1 / A1
Vsl	Glasvlies schwarz längsverstärkt	RF1 / A1
G	Glasgewebe schwarz	RF1 / A1
A	Reinalu gitterarmiert	RF1 / A1
F	Matt-schwarze PE-Folie Abmessungen max. 1800 x 900 mm, Dicke max. 100 mm. Dicke Folie = 0,04 mm	-

Weitere Kaschierungen auf Anfrage.

Mindestbestellmenge siehe Seite Lieferfristen / -termine

ISO-SWISS Gw

Einseitig und über die Kanten mit Glasgewebe kaschierte Decken-Dämmplatte

- Wärmedämmplatte für sichtbare Montage unter Betondecken
- bis 70% maximaler relativer Dauerluffeuchte
- bei Plattendicke 20 mm sind die Kanten nicht kaschiert



ρ_a kg/m ³	$\lambda_{N,P}$ W/mK	Brandverhalten
ca. 50	0.031	RF1 / A1

Artikel-Nr.	Dicke mm	Paket		Palette		Preis CHF/m ²
		Platten	m ²	Platten	m ²	
Format: 1500 x 600 mm, Farbe: weiss				Sonderformate auf Anfrage		
5003600	20	Erhältlich als Einzelplatte oder ganze Palette		186	167.40	37.54
5003601	30			124	111.60	35.93
5003602	40			100	90.00	38.90
5003603	50			80	72.00	44.46
5003604	60			64	57.60	49.64
5003605	80			48	43.20	56.89
5003606	100			40	36.00	67.59
5003607	120			32	28.80	80.80
5003608	140			28	25.20	93.42
5003609	160			24	21.60	102.66
5003610	180			22	19.80	123.63
5003611	200	20	18.00	130.96		

Thermische Deckenplatten

ISO-SWISS Gs/Gg

Einseitig und über die Kanten mit Glasgewebe kaschierte Decken-Dämmplatte

- Wärmedämmplatte für sichtbare Montage unter Betondecken
- bis 70% maximaler relativer Dauerluftfeuchte
- bei Plattendicke 20 mm sind die Kanten nicht kaschiert

ρ_a kg/m ³	$\lambda_{N,P}$ W/mK	Brandverhalten
ca. 52	0.031	RF1 / A1

Artikel-Nr.	Dicke mm	Paket		Palette		Preis CHF/m ²
		Platten	m ²	Platten	m ²	
Format: 1500 x 600 mm, Farbe: grau				Sonderformate auf Anfrage		
5003647	20	Erhältlich als Einzelplatte oder ganze Palette		186	167.40	43.78
5003616	30			126	113.40	42.29
5003643	40			100	90.00	45.08
5003629	50			80	72.00	50.64
5003623	60			64	57.60	55.88
5003638	80			48	43.20	63.25
5003630	100			40	36.00	73.94
5003621	120			32	28.80	87.15
5003639	140			28	25.20	99.77
5003642	160			24	21.60	109.01
5003656	180			22	19.80	129.97
5003657	200			20	18.00	137.30

Format: 1500 x 600 mm, Farbe: schwarz				Sonderformate auf Anfrage		
5003633	20	Erhältlich als Einzelplatte oder ganze Palette		186	167.40	43.78
5003624	30			126	113.40	42.29
5003619	40			100	90.00	45.08
5003617	60			64	57.60	55.88
5003620	80			48	43.20	63.25
5003618	100			40	36.00	73.94
5003625	120			32	28.80	87.15
5003650	140			28	25.20	99.77
5003653	160			24	21.60	109.01
5003654	180			22	19.80	129.97
5003655	200			20	18.00	137.30

Deckenplatten Zubehör

SAGER Betonschrauben

Geeignet für demontierbare Platten und Brandschutzanwendung

- Montagezubehör zu ISO-SWISS Deckenplatten
- 3 Stk./Platte



Artikel-Nr.	Bezeichnung	Für Plattendicke	Pack à Stück	CHF/100 Stk.
5041610	TIS 125	80	100	74.00
5041611	TIS 135	100	100	79.00
5041612	TIS 150	120	100	83.00
5041613	TIS 175	140	100	87.00
5041614	TIS 200	160	100	105.00

SAGER Metaldübel

Geeignet für Brandschutzanwendung

- Montagezubehör zu ISO-SWISS Deckenplatten
- 3 Stk./Platte



Artikel-Nr.	Bezeichnung	Für Plattendicke	Pack à Stück	CHF/100 Stk.
5041570	MIDS-K 80	40-50	250	66.00
5041571	MIDS-K 90	50-60	125	68.00
5041572	MIDS-K 110	80	125	72.00
5041573	MIDS-K 140	100	125	76.00
5041574	MIDS-K 170	140	125	85.00
5041575	MIDS-K 200	160	125	90.00
5041576	MIDS-K-250	220	80	113.00

SAGER Kunststoffdübel

- Montagezubehör zu ISO-SWISS Deckenplatten
- 3 Stk./Platte



Artikel-Nr.	Bezeichnung	Für Plattendicke	Pack à Stück	CHF/100 Stk.
5041580	TILCA G 40	30-50	250	42.80
5041581	TILCA G 60	50-70	250	43.40
5041582	TILCA G 80	80	250	43.80
5041583	TILCA G 100	100	250	44.60
5041584	TILCA G 120	120	250	44.80

Fortsetzung auf der nächsten Seite.

Deckenplatten Zubehör

Artikel-Nr.	Bezeichnung	Für Plattendicke	Pack à Stück	CHF/100 Stk.
5041585	TILCA G 140	140	250	45.20
5041586	TILCA G 160	160	250	46.20
5041587	TILCA G 180	180	250	47.40
5041588	TILCA G 200	200	250	49.10
5041589	TILCA G 220	220	250	52.00

SAGER Haltekralen

- Montagezubehör zu ISO-SWISS Deckenplatten und Sonic Akustikplatten
- 4-5 Stk./m²



Artikel-Nr.	Bezeichnung	Für Plattendicke	Pack à Stück	CHF/100 Stk.
5045565	SHK 20	20	50	1.90
5045560	SHK 30	30	50	1.95
5045566	SHK 40	40	50	1.95
5045567	SHK 50	50	50	2.00
5045561	SHK 60	60	50	2.00
5045568	SHK 80	80	50	2.05
5045562	SHK 100	100	50	2.05
5045569	SHK 120	120	50	2.10
5045563	SHK 140	140	50	2.15
5045570	SHK 160	160	50	2.20
5045564	SHK 180	180	50	2.25
5045571	SHK 200	200	50	2.30

Deckenplatten Zubehör

SAGER L-Profile

- An-Abschlussprofile zu ISO-SWISS Deckenplatten

Artikel-Nr.	Höhe mm	Länge mm	Pack à Stück	Preis CHF/m
Weiss				
5045572	50	2400	5	5.90
5045575	60	2400	5	6.00
5045576	80	2400	5	6.30
5045577	100	2400	5	7.40
5045578	120	2400	5	8.60

Grau				
5045573	50	2400	5	5.90
5045579	60	2400	5	6.00
5045587	80	2400	5	6.30
5045588	100	2400	5	7.40
5045589	120	2400	5	8.60

Schwarz				
5045574	50	2400	5	5.90
5045590	60	2400	5	6.00
5045591	80	2400	5	6.30
5045592	80	2400	5	7.40
5045593	120	2400	5	8.60

Sika Boom-562 Foam Fix Plus

- Aussen- / Innenanwendung
- Montageschaum für Glaswolle / Sagex / XPS / PIR auf rauhe Oberflächen
- 10-14 m²/Dose

Artikel-Nr.	Lieferform	Karton à	Preis CHF/Stk
5043904	Dose	12	12.85

Deckenplatten Zubehör

Sika Boom-162 Foam Fix Plus

- Aussen- / Innenanwendung
- Montageschaum für Glaswolle / Sagex / XPS / PIR auf raue Oberflächen
- 10-14 m²/Dose

Artikel-Nr.	Lieferform	Karton à	Preis CHF/Stk
5043905	Dose	12	12.85

SIKA Boom-Cleaner, Dose à 500 ml

Artikel-Nr.	Lieferform	Karton à	Preis CHF/Stk
5043923	Dose à 500 ml	12	15.55

Schaumpistole Sika Foam Dispenser

Artikel-Nr.	Lieferform	Preis CHF/Stk
5043922	Verarbeitungsgerät für Pistolenschäume	33.40

Akustikplatten

SAGLAN SA 25

Dämmplatte mit einseitiger Strichmarkierung

· Akustikdämmung bei abgehängten Decken

ρ_a kg/m ³	$\lambda_{N,P}$ W/mK	Brandverhalten
ca. 25	0.035	RF1 / A1



Artikel-Nr.	Dicke mm	Paket		Palette		Preis CHF/m ²
		Platten	m ²	Platten	m ²	
Format: 1250 x 600 mm						
5005230	20	24	18.00			4.21
5005240	25	20	15.00			5.06
5005251	30	20	15.00			5.32
5005260	40	18	13.50	Auf Anfrage		6.48
5005270	50	14	10.50			9.43
5005281	60	12	9.00			10.31
5005290	70	10	7.50			12.73

SAGLAN SA 25 Vs

Dämmplatte mit einseitigem schwarzen Glasvlies

· Akustikdämmung bei abgehängten Decken

ρ_a kg/m ³	$\lambda_{N,P}$ W/mK	Brandverhalten
ca. 25	0.035	RF1 / A1



Artikel-Nr.	Dicke mm	Paket		Palette		Preis CHF/m ²
		Platten	m ²	Platten	m ²	
Format: 1250 x 600 mm						
5007210	20	24	18.00			6.26
5007220	25	20	15.00	Auf Anfrage		7.33
5007221	30	20	15.00			7.81

Akustikplatten

SAGLAN SA 55

Dämmplatte mit einseitiger Strichmarkierung

- Akustikdämmung bei abgehängten Decken
- Akustikdämmung Direktmontage unter Konstruktion

ρ_a kg/m ³	$\lambda_{N,P}$ W/mK	Brandverhalten
ca. 52	0.031	RF1 / A1



Artikel-Nr.	Dicke mm	Paket		Palette		Preis CHF/m ²
		Platten	m ²	Platten	m ²	
Format: 1250 x 600 mm						
5005360	20	20	15.00	Auf Anfrage		7.81
5005370	25	16	12.00			9.52
5005380	30	14	10.50			10.49
5005390	40	10	7.50			13.16
5005400	50	8	6.00			16.06
5001236	60	7	5.25			20.34

SAGLAN SA 55 Vs

Dämmplatte mit einseitigem schwarzen Glasvlies

- Akustikdämmung bei abgehängten perforierten Decken
- Akustikdämmung Direktmontage unter Konstruktion

ρ_a kg/m ³	$\lambda_{N,P}$ W/mK	Brandverhalten
ca. 52	0.031	RF1 / A1



Artikel-Nr.	Dicke mm	Paket		Palette		Preis CHF/m ²
		Platten	m ²	Platten	m ²	
Format: 1250 x 600 mm						
5005401	20	20	15.00	Auf Anfrage		9.05
5005403	30	14	10.50			11.22
5005404	40	10	7.50			14.42
5001237	50	8	6.00			17.88
5001238	60	7	5.25			22.14

Akustikplatten Sonic

SAGER Sonic Panel (Gw)

Einseitig und über die Kanten mit Glasgewebe kaschierte Akustikplatte

- Akustische Deckenplatte für unsichtbare Montage unter Betondecken
- bis 70% maximaler relativer Dauerluftfeuchte

ρ_a kg/m ³	$\lambda_{N,P}$ W/mK	Brandverhalten
52	0.031	RF1 / A1

Artikel-Nr.	Dicke mm	Paket		Palette		Preis CHF/m ²
		Platten	m ²	Platten	m ²	
Format: 1500 x 600 mm, Farbe: weiss				Sonderformate auf Anfrage		
5006311	40	Erhältlich als Einzelplatte oder ganze Palette		100	90.00	44.35
5006312	50			80	72.00	47.58
5006313	60			64	57.60	53.12
5006314	80			48	43.20	65.42
5006315	100			40	36.00	74.35
5006316	120			32	28.80	84.83

SAGER Sonic Grid

Akustik-Einlegeplatte für Rasterdecken mit einseitigem Glasgewebe weisslich

- Akustische Deckenplatte für sichtbare die Einlage in Rasterdecken
- bis 70% maximaler relativer Dauerluftfeuchte

ρ_a kg/m ³	$\lambda_{N,P}$ W/mK	Brandverhalten
52	0.031	RF1 / A1

Artikel-Nr.	Dicke mm	Paket		Palette		Preis CHF/m ²
		Platten	m ²	Platten	m ²	
Format: 600 x 600 mm, Farbe: weiss				Sonderformate auf Anfrage		
5006640	30	Erhältlich als Einzelplatte oder ganze Palette		124	44.64	44.35

Dämmplatten

ROC Typ 1

Leichte Allzweck-Dämmplatte

Schmelzpunkt > 1000 °C

- Kerndämmung in Massivbau- und Trennwänden
- Steildach zwischen- und Zusatzdämmung unter Sparren
- Aufsparrendämmung mit Lattung
- Elementrahmenbau

ρ_a kg/m ³	$\lambda_{N,P}$ W/mK	Brandverhalten
ca. 30	0.036	RF1 / A1



Artikel-Nr.	Dicke mm	Paket		Palette		Preis CHF/m ²
		Platten	m ²	Platten	m ²	
Format: 1000 x 600 mm						
5045011	30	16	9.60	320	192.00	4.90
5045007	40	12	7.20	240	144.00	6.10
5045004	50	12	7.20	192	115.20	7.60
5045009	60	8	4.80	160	96.00	9.00
5045003	80	6	3.60	120	72.00	10.60
5045010	100	6	3.60	96	57.60	13.30
5045013	120	5	3.00	80	48.00	16.00
5045008	140	4	2.40	64	38.40	18.60
5045000	160	3	1.80	60	36.00	21.20
5045012	180	3	1.80	48	28.80	24.10
5045005	200	3	1.80	48	28.80	26.60
5045014	220	2	1.20	40	24.00	29.30
5045002	240	2	1.20	40	24.00	58.90

Format: 1000 x 575 mm						
5045032	60	8	4.60	160	92.00	9.00
5045033	80	6	3.45	120	69.00	10.60
5045034	100	6	3.45	96	55.20	13.30
5045031	120	5	2.88	80	46.08	16.00
5045035	140	4	2.30	64	36.80	18.60
5045030	160	3	1.73	60	34.60	21.20
5045036	180	3	1.73	48	27.68	24.10
5045037	200	3	1.73	48	27.68	26.60
5045038	220	2	1.15	40	23.00	29.30
5045039	240	2	1.15	40	23.00	32.00

Dämmplatten

ROC Typ 3

Mittelschwere und vielseitige Dämmplatte

Schmelzpunkt > 1000 °C

- Kerndämmung in Massivbau- und Trennwänden
- Steildach zwischen- und Zusatzdämmung unter Sparren
- Elementrahmenbau
- Brandschutzanwendungen

ρ_a kg/m ³	$\lambda_{N,p}$ W/mK	Brandverhalten
ca. 60	0.034	RF1 /A1



Artikel-Nr.	Dicke mm	Paket		Palette		Preis CHF/m ²
		Platten	m ²	Platten	m ²	
Format: 1000 x 600 mm						
5045022	30	16	9.60	320	192.00	7.70
5045021	40	12	7.20	240	144.00	10.40
5045023	50	12	7.20	192	115.20	12.70
5045020	60	8	4.80	160	96.00	15.00
5045024	80	6	3.60	120	72.00	19.70
5045006	100	6	3.60	96	57.60	24.60
5045018	120	4	2.40	80	48.00	29.30
5045019	140	4	2.40	64	38.40	34.50
5045025	160	3	1.80	60	36.00	39.30
5045017	180	3	1.80	48	28.80	44.10
5045016	200	3	1.80	48	28.80	49.00
5045015	220	2	1.20	40	24.00	53.90

Druckfeste Dämmplatten

TETTO Roc

Druckfeste Dämmplatte

Schmelzpunkt > 1000 °C

- vollflächige Aufdachdämmung über Sparren
- Estrichbodendämmung begehrbar mit Holzwerkstoffplatte
- Brandschutzanwendungen

ρ_a kg/m ³	$\lambda_{N,P}$ W/mK	Brandverhalten
ca. 110	0.034	RF1 / A1

Artikel-Nr.	Dicke mm	Paket		Palette		Preis CHF/m ²
		Platten	m ²	Platten	m ²	
Format: 1120 x 600 mm						
5045120	80	Erhältlich als Einzelplatte oder ganze Palette		30	20.10	21.20
5045121	100		24	16.08	26.50	
5045122	120		20	13.40	31.80	
5045123	140		16	10.72	37.10	
5045124	160		16	10.72	42.30	
5045118	180		14	9.38	47.60	
5045119	200		12	8.04	52.90	

Einblasdämmung

ROC Flocken

Lose Flocken für das nachträgliche Verfüllen von Hohlräumen

Schmelzpunkt > 1000 °C

- Einblasdämmung für Zweischalenmauerwerk
- Kerndämmung
- Brandschutzanwendungen

Artikel-Nr.	Sack	Palette		Preis CHF/Sack
	kg	Säcke Stk.	kg	
5045040	14.00	30	420	37.70

TOP 140

Holzfaserdämmplatte für Übersparrendämmung und Unterdach

- Steildach vollflächige Aufdachdämmung über Sparren
- Steildach wasserabweisende Unterdachplatte
- Estrichbodendämmung begehrbar mit Holzwerkstoffplatte
- Hinterlüftete Fassaden

ρ_a kg/m ³	$\lambda_{N,p}$ W/mK	Brandverhalten
ca. 140	0.040	RF3 / E

Artikel-Nr.	Dicke mm	Paket		Palette		Preis CHF/m ²
		Platten	m ²	Platten	m ²	
Format: 2000 x 580 mm						
5041691	100	Erhältlich als Einzelplatte oder ganze Palette		24	27.84	21.10
5041697	120			20	23.20	24.30
5041666	140			16	18.56	28.70
5041696	160			14	16.24	32.50
5041779	180			12	13.92	35.00
5041694	200			12	13.92	38.80

Unterdachplatten

TOP 160

Druckfeste und bewitterbare Holzfaserdämmplatte

- Steildach wasserabweisende Unterdachplatte
- Estrichbodendämmung begehbar mit Holzwerkstoffplatte
- Hinterlüftete Fassaden

ρ_a kg/m ³	$\lambda_{N,P}$ W/mK	Brandverhalten
ca. 160	0.041	RF3 / E

Artikel-Nr.	Dicke mm	Paket		Palette		Preis CHF/m ²
		Platten	m ²	Platten	m ²	
Format: 2000 x 580 mm						
5041638	60	Erhältlich als Einzelplatte oder ganze Palette		40	46.40	14.10
5041693	80			30	34.80	18.10
5041780	100			24	27.84	22.40
5041804	120			20	23.20	26.40

TOP 180

Druckfeste und bewitterbare Holzfaserdämmplatte

- Steildach wasserabweisende Unterdachplatte
- Hinterlüftete Fassaden

ρ_a kg/m ³	$\lambda_{N,P}$ W/mK	Brandverhalten
ca. 180	0.043	RF3 / E

Artikel-Nr.	Dicke mm	Paket		Palette		Preis CHF/m ²
		Platten	m ²	Platten	m ²	
Format: 2000 x 580 mm						
5041670	35	Erhältlich als Einzelplatte oder ganze Palette		66	76.56	9.20
5041655	50			48	55.68	12.20
5041653	60			40	46.40	14.60
5041654	80			30	34.80	18.80
5041657	100			24	27.84	23.50
5041682	120			20	23.20	28.40

Unterdachplatten

TOP 220

Druckfeste und bewitterbare Holzfaserdämmplatte

- Steildach wasserabweisende Unterdachplatte
- Hinterlüftete Fassaden

ρ_a kg/m ³	$\lambda_{N,P}$ W/mK	Brandverhalten
ca. 220	0.047	RF3 / E

Artikel-Nr.	Dicke mm	Paket		Palette		Preis CHF/m ²
		Platten	m ²	Platten	m ²	
Format: 2000 x 580 mm						
5043244	35	Erhältlich als Einzelplatte oder ganze Palette		66	76.56	10.20
5043247	40		60	69.60	10.60	
5043249	60		40	46.40	16.10	

Dämmplatten

Multitherm 110

Universelle Holzfaserdämmplatte für Dach und Wand

- Steildach vollflächige Aufdachdämmung über Dachschalung
- Estrichbodendämmung begehrbar mit Holzwerkstoffplatte

ρ_a kg/m ³	$\lambda_{N,P}$ W/mK	Brandverhalten
ca. 110	0.038	RF3 / E3

Artikel-Nr.	Dicke mm	Paket		Palette		Preis CHF/m ²
		Platten	m ²	Platten	m ²	
Format: 2000 x 580 mm						
5041743	60	Erhältlich als Einzelplatte oder ganze Palette		40	46.40	10.70
5041738	80		30	34.80	13.60	
5041782	100		24	27.84	16.50	
5041794	120		20	23.20	19.40	
5041791	140		16	18.56	22.80	

Fortsetzung auf der nächsten Seite.

Dämmplatten

Artikel-Nr.	Dicke mm	Paket		Palette		Preis CHF/m ²
		Platten	m ²	Platten	m ²	
Format: 2000 x 580 mm						
5041814	160	Erhältlich als Einzelplatte oder ganze Palette		14	16.24	25.70
5041752	180		12	13.92	28.60	
5041763	200		12	13.92	31.50	

Multitherm 140

Universelle Holzfaserdämmplatte für Dach und Wand

- Steildach vollflächige Aufdachdämmung über Sparren
- Estrichbodendämmung begehbar mit Holzwerkstoffplatte
- Hinterlüftete Fassaden

ρ_a kg/m ³	$\lambda_{N,P}$ W/mK	Brandverhalten
140	0.040	RF3 / E

Artikel-Nr.	Dicke mm	Paket		Palette		Preis CHF/m ²
		Platten	m ²	Platten	m ²	
Format: 2000 x 580 mm						
5041701	40	Erhältlich als Einzelplatte oder ganze Palette		60	69.60	9.30
5041702	60		40	46.40	12.00	
5041723	80		30	34.80	15.80	
5041745	100		24	27.84	19.60	
5041765	120		20	23.20	23.20	
5041705	140		16	18.56	27.00	
5041750	160		14	16.24	29.80	

Dämmplatten

Flex 50

Weiche Holzfaserplatte

- Kerndämmung in Massivbau- und Trennwänden
- Steildach zwischen- und Zusatzdämmung unter Sparren
- Aufsparrendämmung mit Lattung
- Elementrahmenbau

ρ_a kg/m ³	$\lambda_{N,P}$ W/mK	Brandverhalten
ca. 50	0.037	RF3 / E

Artikel-Nr.	Dicke mm	Paket		Palette		Preis CHF/m ²
		Platten	m ²	Platten	m ²	
Format: 1200 x 565 mm						
5041683	40	Erhältlich als Einzelplatte oder ganze Palette		120	81.60	7.00
5041667	60		84	57.12	9.10	
5041669	80		60	40.80	11.20	
5041674	100		48	32.64	13.30	
5041684	120		40	27.20	15.80	
5041668	140		36	24.48	18.30	
5041661	160		30	20.40	20.90	
5041662	180		24	16.32	23.10	
5041663	200		24	16.32	25.60	

Dämmplatten Zubehör

Klebedichtmasse FDM Top

Dichtmasse für Fugen in der Unterdachplatte

- Zubehör zu Unterdachplatte

Artikel-Nr.	Lieferform	Karton à	Preis CHF/Stk
5041198	Kartusche à 310 ml	20	9.30

Putzträgerplatten

Wall 180

Druckfeste, verputzbare Holzfaserdämmplatte

· Kompaktfassade / WDVS

ρ_a kg/m ³	$\lambda_{N,p}$ W/mK	Brandverhalten
ca. 180	0.043	RF3 / E

Artikel-Nr.	Dicke mm	Paket		Palette		Preis CHF/m ²
		Platten	m ²	Platten	m ²	
Format: 2000 x 580 mm						
5044062	60	Erhältlich als Einzelplatte oder ganze Palette		40	46.40	16.10
5044069	80			30	34.80	21.30

Dämmplatten

PIR Premium

Beidseitig Alu-Kraft kaschiert, Kanten stumpf

- Flachdach Aufdachdämmung
- Druckspannung bei 10% Stauchung CS(10) ≥ 120 kPa

ρ_a kg/m ³	$\lambda_{N,p}$ W/mK	Brandverhalten
30	0.020	RF3(cr) / E

Artikel-Nr.	Dicke mm	Paket		Palette		Preis CHF/m ²
		Platten	m ²	Platten	m ²	
Format: 1200 x 600 mm						
5042731	20	20	14.40			17.10
5042732	30	16	11.52			20.40
5042733	40	12	8.64			23.60
5042734	50	10	7.20			26.30
5042735	60	8	5.76			28.90
5042736	70	6	4.32			32.50
5042737	80	6	4.32			34.40
5042738	100	5	3.60	Auf Anfrage		41.00
5042739	120	4	2.88			49.20
5042740	140	3	2.16			57.40
5042741	160	3	2.16			65.60
5042742	180	3	2.16			73.80
5042743	200	2	1.44			82.00
5042744	220	2	1.44			90.20
5042745	240	2	1.44			98.40

Dämmplatten

PIR MV

Beidseitig mit Vlies kaschiert, Kanten stumpf

- Flachdach Aufdachdämmung
- Druckspannung bei 10% Stauchung CS(10) ≥ 120 kPa

ρ_a kg/m ³	$\lambda_{N,P}$ W/mK	Brandverhalten
30	0.027	RF3(cr) / E

Artikel-Nr.	Dicke mm	Paket		Palette		Preis CHF/m ²
		Platten	m ²	Platten	m ²	
Format: 1200 x 600 mm						
5042640	20	23	16.56			11.80
5042650	30	16	11.52			15.10
5042660	40	12	8.64			17.90
5042670	50	10	7.20			20.60
5042680	60	8	5.76			21.80
5042690	80	6	4.32			26.50
5042700	100	5	3.60		Auf Anfrage	30.50
5040930	120	4	2.88			36.60
5040940	140	3	2.16			42.70
5040950	160	3	2.16			48.80
5043600	180	3	2.16			54.60
5044860	200	2	1.44			62.00

Dämmplatten

PIR AL

Beidseitig mit Alu-Kraft kaschiert, Kanten stumpf.

- Flachdach Aufdachdämmung
- Druckspannung bei 10% Stauchung CS(10) ≥ 120 kPa

ρ_a kg/m ³	$\lambda_{N,P}$ W/mK	Brandverhalten
30	0.022	RF3(cr) / E

Artikel-Nr.	Dicke mm	Paket		Palette		Preis CHF/m ²
		Platten	m ²	Platten	m ²	
Format: 1200 x 600 mm						
5042530	20	23	16.56			15.00
5042540	30	16	11.52			17.50
5042550	40	12	8.64			20.10
5042560	50	10	7.20			22.70
5042570	60	8	5.76			25.10
5042580	70	7	5.04			28.80
5042590	80	6	4.32	Auf Anfrage		30.80
5042600	100	5	3.60		35.00	
5042610	120	4	2.88		42.00	
5042620	140	3	2.16		49.00	
5042630	160	3	2.16		56.00	
5042631	180	3	2.16		63.00	
5042632	200	2	1.44		70.00	

Dämmplatten

SAGEX 15

Vielseitig anwendbare Dämmplatte

- Estrichbodendämmung begehbar mit Holzwerkstoffplatte
- Hinterlüftete Fassaden
- Druckspannung bei 10% Stauchung CS(10) ≥ 60 kPa

ρ_a kg/m ³	$\lambda_{N,P}$ W/mK	Brandverhalten
~15	0.038	RF3(cr) / E



Artikel-Nr.	Dicke mm	Paket		Palette		Preis CHF/m ²
		Platten	m ²	Platten	m ²	
Format: 1000 x 500 mm						
5010400	10	50	25.00			1.50
5010410	15	32	16.00			2.30
5010420	20	25	12.50			2.60
5010430	25	20	10.00			3.30
5010440	30	16	8.00			3.90
5010460	40	12	6.00			5.20
5010470	50	10	5.00			6.60
5010480	60	8	4.00			7.90
5010490	70	7	3.50			9.25
5010130	80	6	3.00			10.50
5010140	90	5	2.50			11.80
5010150	100	5	2.50			13.10
5010160	120	4	2.00			15.70
5013980	130	3	1.50			17.00
5010280	140	3	1.50			18.30
5010290	150	3	1.50			19.70
5010300	160	3	1.50			21.00
5015210	170	3	1.50			22.30
5010500	180	3	1.50			23.60
5010510	200	2	1.00			26.20
5010520	220	2	1.00			28.80
5010530	240	2	1.00			31.40
5010540	250	2	1.00			32.80
5010550	300	1	0.50			39.30
5010560	500	1	0.50			65.50

Auf Anfrage

Dämmplatten

SAGEX 20

Vielseitig anwendbare Dämmplatte

- Estrichbodendämmung begehbar mit Holzwerkstoffplatte
- Flachdach Aufdachdämmung
- Druckspannung bei 10% Stauchung CS(10) ≥ 100 kPa

ρ_a kg/m ³	$\lambda_{N,P}$ W/mK	Brandverhalten
~20	0.036	RF3(cr) / E



Artikel-Nr.	Dicke mm	Paket		Palette		Preis CHF/m ²
		Platten	m ²	Platten	m ²	
Format: 1000 x 500 mm						
5010890	10	50	25.00			1.70
5010900	15	32	16.00			2.60
5010910	20	25	12.50			3.00
5010920	25	20	10.00			3.80
5010930	30	16	8.00			4.60
5010940	40	12	6.00			6.10
5010950	50	10	5.00			7.60
5010960	60	8	4.00			9.10
5010970	70	7	3.50			10.70
5010980	80	6	3.00			12.20
5010990	100	5	2.50			15.20
5011000	120	4	2.00		Auf Anfrage	18.20
5011010	140	3	1.50			21.30
5011020	150	3	1.50			22.80
5012210	160	3	1.50			24.30
5012240	180	3	1.50			27.40
5011030	200	2	1.00			30.40
5011040	220	2	1.00			27.40
5011050	240	2	1.00			36.50
5011060	250	2	1.00			38.00
5011070	300	1	0.50			45.60
5011080	500	1	0.50			76.00

Dämmplatten

SAGEX 25

Vielseitig anwendbare Dämmplatte

- Estrichbodendämmung begehbar mit Holzwerkstoffplatte
- Flachdach Aufdachdämmung
- Druckspannung bei 10% Stauchung CS(10) ≥ 120 kPa

ρ_a kg/m ³	$\lambda_{N,P}$ W/mK	Brandverhalten
~25	0.033	RF3(cr) / E

Artikel-Nr.	Dicke mm	Paket		Palette		Preis CHF/m ²
		Platten	m ²	Platten	m ²	
Format: 1000 x 500 mm						
5011865	20	25	12.50			3.80
5011851	25	20	10.00			4.80
5011852	30	16	8.00			5.70
5011853	40	12	6.00			7.60
5011854	50	10	5.00			9.60
5011855	60	8	4.00			11.50
5011856	70	7	3.50			13.50
5011857	80	6	3.00	Auf Anfrage		15.40
5011858	100	5	2.50			19.20
5011859	120	4	2.00			23.10
5011860	140	3	1.50			26.90
5011861	150	3	1.50			28.90
5011862	160	3	1.50			30.80
5011863	180	3	1.50			34.70
5011864	200	2	1.00			38.50

Dämmplatten

SAGEX 30

Vielseitig anwendbare Dämmplatte

- Estrichbodendämmung begehbar mit Holzwerkstoffplatte
- Flachdach Aufdachdämmung
- Druckspannung bei 10% Stauchung CS(10) ≥ 170 kPa

ρ_a kg/m ³	$\lambda_{N,P}$ W/mK	Brandverhalten
~30	0.033	RF3(cr) / E



Artikel-Nr.	Dicke mm	Paket		Palette		Preis CHF/m ²
		Platten	m ²	Platten	m ²	
Format: 1000 x 500 mm						
5011090	10	50	25.00			2.60
5011100	15	32	16.00			3.80
5011270	20	25	12.50			4.70
5011280	25	20	10.00			5.90
5011290	30	16	8.00			7.10
5011300	40	12	6.00			9.40
5011310	50	10	5.00			11.80
5011320	60	8	4.00			14.10
5012080	70	7	3.50			16.60
5011330	80	6	3.00			18.80
5011340	100	5	2.50			23.50
5011350	120	4	2.00		Auf Anfrage	28.20
5011360	140	3	1.50			32.90
5011370	150	3	1.50			35.30
5012270	160	3	1.50			37.60
5012280	180	3	1.50			42.30
5011380	200	2	1.00			47.00
5011390	220	2	1.00			51.70
5011400	240	2	1.00			56.40
5011410	250	2	1.00			58.80
5011420	300	1	0.50			70.50
5011430	500	1	0.50			117.50

Dämmplatten

SAGEX Nero 15

Vielseitig anwendbare Dämmplatte

- Estrichbodendämmung begehbar mit Holzwerkstoffplatte
- Hinterlüftete Fassaden
- Druckspannung bei 10% Stauchung CS(10) ≥ 60 kPa

ρ_a kg/m ³	$\lambda_{N,P}$ W/mK	Brandverhalten
~15	0.030	RF3(cr) / E



Artikel-Nr.	Dicke mm	Paket		Palette		Preis CHF/m ²
		Platten	m ²	Platten	m ²	
Format: 1000 x 500 mm						
5014030	20	25	12.50			4.10
5014050	30	16	8.00			6.10
5014060	40	12	6.00			8.10
5014070	50	10	5.00			10.20
5014080	60	8	4.00			12.20
5014090	80	6	3.00			16.20
5014100	100	5	2.50			20.30
5014110	120	4	2.00			24.40
5014120	140	3	1.50	Auf Anfrage		28.50
5014130	160	3	1.50			32.50
5014140	180	3	1.50			36.50
5014150	200	2	1.00			40.70
5014160	220	2	1.00			44.70
5014780	240	2	1.00			48.90
5014810	260	1	0.50			53.30
5014830	280	1	0.50			57.60
5015380	300	1	0.50			62.00

Dämmplatten

SAGEX Nero 20

Vielseitig anwendbare Dämmplatte

- Estrichbodendämmung begehbar mit Holzwerkstoffplatte
- Flachdach Aufdachdämmung
- Druckspannung bei 10% Stauchung CS(10) ≥ 100 kPa

ρ_a kg/m ³	$\lambda_{N,P}$ W/mK	Brandverhalten
~20	0.030	RF3(cr) / E



Artikel-Nr.	Dicke mm	Paket		Palette		Preis CHF/m ²
		Platten	m ²	Platten	m ²	
Format: 1000 x 500 mm						
5015400	20	25	12.50			5.50
5015410	30	16	8.00			8.15
5015420	40	12	6.00			13.60
5015430	50	10	5.00			15.60
5015440	60	8	4.00			16.30
5015450	80	6	3.00			21.60
5015460	100	5	2.50		Auf Anfrage	27.10
5015470	120	4	2.00			32.55
5015480	140	3	1.50			38.00
5015490	160	3	1.50			43.35
5015401	180	3	1.50			48.70
5015510	200	2	1.00			54.30

Dämmplatten

SAGEX Nero 25

Vielseitig anwendbare Dämmplatte

- Estrichbodendämmung begehbar mit Holzwerkstoffplatte
- Flachdach Aufdachdämmung
- Druckspannung bei 10% Stauchung CS(10) ≥ 130 kPa

ρ_a kg/m ³	$\lambda_{N,P}$ W/mK	Brandverhalten
~25	0.030	RF3(cr) / E



Artikel-Nr.	Dicke mm	Paket		Palette		Preis CHF/m ²
		Platten	m ²	Platten	m ²	
Format: 1000 x 500 mm						
5015507	20	25	12.50			6.90
5015512	30	16	8.00			10.20
5015514	40	12	6.00			13.50
5015515	50	10	5.00			17.00
5015508	60	8	4.00			20.40
5015509	80	6	3.00			27.00
5015504	100	5	2.50		Auf Anfrage	33.90
5015505	120	4	2.00			40.70
5015506	140	3	1.50			47.50
5015503	160	3	1.50			54.20
5015525	180	3	1.50			60.85
5015524	200	2	1.00			67.85

Dämmplatten

SAGEX EPS-T

Elastische Dämmplatte

· Dämmung unter Fliessestrichboden

ρ_a kg/m ³	$\lambda_{N,p}$ W/mK	Brandverhalten
~13-15	0.038	RF3(cr) / E



Artikel-Nr.	Dicke mm	Paket		Palette		Preis CHF/m ²
		Platten	m ²	Platten	m ²	
5040000	11	44	22.00			2.30
5040010	17	28	14.00			3.40
5040020	22	22	11.00	Auf Anfrage		4.00
5040030	32	14	7.00			5.80
5040040	43	11	5.50			7.80

Rollbahnen

SAGEX 30 EPS Rollbahn

Rollbahn mit Kaschierung und selbstklebender Überlappung

- Dämmung unter Fliesestrichboden
- Dämmung unter Bodenheizung
- Rollenbreite 1000 mm
- Druckspannung bei 10% Stauchung CS(10) ≥ 150 kPa

ρ_a kg/m ³	$\lambda_{N,P}$ W/mK	Brandverhalten
25	0.033	RF3(cr) / E



Artikel-Nr.	Dicke mm	Paket		Palette		Preis CHF/m ²
		Rollen	m ²	Rollen	m ²	
Typ 3 - für Clipfixierung (Alu-Ankergewebe)						
5040390	20	1	12.00			10.80
5040400	30	1	8.00	Auf Anfrage		14.60
5040410	40	1	6.00			18.40
Typ 4 - für Clipfixierung (PE-Beschichtung mit Ankergewebe)						
5040420	20	1	12.00			10.40
5040430	30	1	8.00	Auf Anfrage		14.30
5040440	40	1	6.00			18.00

Rollbahnen

SAGEX EPS-T Rollbahn

Elastische Dämmrolle mit Kaschierung und selbstklebender Überlappung

- Dämmung unter Fliessestrichboden
- Rollenbreite 1000 mm

ρ_a kg/m ³	$\lambda_{N,P}$ W/mK	Brandverhalten
~13-15	0.038	RF3(cr) / E



Artikel-Nr.	Dicke mm	Paket		Palette		Preis CHF/m ²
		Rollen	m ²	Rollen	m ²	
Typ 3 - für Clipfixierung (Alu-Ankergewebe)						
5040130	17	1	14.00	Auf Anfrage		8.90
5040140	22	1	12.00			9.40
5040150	32	1	8.00			11.90
5040160	43	1	6.00			14.30
Typ 4 - für Clipfixierung (PE-Beschichtung mit Ankergewebe)						
5040170	17	1	14.00	Auf Anfrage		8.40
5040180	22	1	12.00			9.00
5040190	32	1	8.00			11.50
5040200	43	1	6.00			13.80

SAGEX Rohblock

SAGEX Rohblock

Block für individuelle Zuschnitte

Blockmasse 4070x1040x1040 mm

- 3D Zuschnitte
- Spezialformate

Artikel-Nr.	Material	Brandverhalten	Rohdichte kg/m ³	Preis CHF/Stk.
5012421	SAGEX 15	RF3(cr) / E	15	29.94
5012441	SAGEX 20	RF3(cr) / E	20	41.82
5012310	SAGEX 25	RF3(cr) / E	25	49.61
5012460	SAGEX 30	RF3(cr) / E	30	59.52
5013295	SAGEX Nero 15	RF3(cr) / E	15	46.95
5012860	SAGEX Nero 20	RF3(cr) / E	20	62.56
5013250	SAGEX Nero 25	RF3(cr) / E	25	78.19

PE-Randstellstreifen

Brandverhalten

RF3(cr) / E

Artikel-Nr.	Dicke mm	Breite mm	Länge m	m pro Sack	Preis CHF/m
5040960	8	100	50	500	39.00
5040970	8	120	50	385	46.00
5040980	8	150	50	294	60.00
5040990	8	180	50	250	71.00
5041000	8	120	25	192	112.00
5041010	8	150	25	147	123.00
5041020	8	180	25	125	136.00

SAGEX Recyclingsack

Artikel-Nr.	Stück pro Karton (oder einzeln erhältlich)	Inhalt pro Sack l	Preis CHF/Sack
5041400	20	500	13.00

Dämmplatten

XPS 300 GE

Universell einsetzbare Dämmplatte mit stumpfer Kante und wabenförmige Oberfläche für guten Putzhaftgrund

- Sockeldämmung Kompaktfassade
- Sockeldämmung hinterlüftete Fassade
- Flachdach Aufdachdämmung
- Druckspannung bei 10% Stauchung CS(10) ≥ 200 kPa

ρ_a kg/m ³	$\lambda_{N,P}$ W/mK	Brandverhalten
ca. 30	≤ 60 : 0.033 ≥ 80 : 0.035	RF3(cr) / E



Artikel-Nr.	Dicke mm	Paket		Palette		Preis CHF/m ²
		Platten	m ²	Platten	m ²	
Format: 1250 x 600 mm				12 Pakete / Palette		
5044209	10	40	30.00	480	360.00	10.00
5044211	20	20	15.00	240	180.00	9.00
5044221	30	14	10.50	168	126.00	9.60
5044231	40	10	7.50	120	90.00	12.80
5044241	50	8	6.00	96	72.00	16.00
5044251	60	7	5.25	84	63.00	19.20
5044261	80	5	3.75	60	45.00	25.60
5044271	100	4	3.00	48	36.00	32.00
5044281	120	3	2.25	36	27.00	38.40
5044291	140	3	2.25	36	27.00	44.80
5044301	160	3	2.25	36	27.00	51.20
5044311	180	2	1.50	24	18.00	60.30
5044321	200	2	1.50	24	18.00	67.00
5043841	220	2	1.50	24	18.00	83.60
5043851	240	2	1.50	24	18.00	91.20
5044841	260	1	0.75	12	9.00	98.80
5044851	280	1	0.75	12	9.00	106.40
5043011	300	1	0.75	12	9.00	114.00

Dämmplatten

XPS 300 SF

Dämmplatte mit allseitigem Stufenfalz und glatter Oberfläche

- Sockeldämmung Kompaktfassade
- Sockeldämmung hinterlüftete Fassade
- Flachdach Aufdachdämmung
- Druckspannung bei 10% Stauchung CS(10) ≥ 300 kPa

ρ_a kg/m ³	$\lambda_{N,P}$ W/mK	Brandverhalten
ca. 30	≤ 60 : 0.033 ≥ 80 : 0.035	RF3(cr) / E



Artikel-Nr.	Dicke mm	Paket		Palette		Preis CHF/m ²
		Platten	m ²	Platten	m ²	
Format: 1250 x 600 mm				12 Pakete / Palette		
5044381	60	7	5.25	84	63.00	18.60
5044391	80	5	3.75	60	45.00	24.80
5044401	100	4	3.00	48	36.00	31.00
5044411	120	3	2.25	36	27.00	37.20
5044421	140	3	2.25	36	27.00	43.40
5044431	160	3	2.25	36	27.00	49.60
5044441	180	2	1.50	24	18.00	58.50
5044451	200	2	1.50	24	18.00	65.00
5044461	220	2	1.50	24	18.00	81.40
5044462	240	2	1.50	24	18.00	88.80
5044463	260	1	0.75	12	9.00	96.20
5044464	280	1	0.75	12	9.00	103.60
5044465	300	1	0.75	12	9.00	111.00

Dämmplatten

XPS Premium 300 SF

Dämmplatte allseitig mit Stufenfalz und glatter Oberfläche

- Sockeldämmung Kompaktfassade
- Sockeldämmung hinterlüftete Fassade
- Flachdach Aufdachdämmung
- Druckspannung bei 10% Stauchung CS(10) ≥ 300 kPa

ρ_a kg/m ³	$\lambda_{N,P}$ W/mK	Brandverhalten
ca. 30	0.032	RD3(cr) / E



Artikel-Nr.	Dicke mm	Paket		Palette		Preis CHF/m ²
		Platten	m ²	Platten	m ²	
Format: 1250 x 600 mm				12 Pakete / Palette		
5043856	80	5	3.75	60	45.00	28.80
5043857	100	4	3.00	48	36.00	36.00
5043858	120	3	2.25	36	27.00	43.20
5043859	140	3	2.25	36	27.00	50.40
5043860	160	3	2.25	36	27.00	57.60
5043861	180	2	1.50	24	18.00	67.50
5043862	200	2	1.50	24	18.00	75.00
5043863	220	2	1.50	24	18.00	92.40
5043864	240	2	1.50	24	18.00	100.80

Dämmplatten

XPS Premium Plus 300 GE

Dämmplatte mit stumpfer Kante und wabenförmige Oberfläche für guten Putzhaftgrund

- Sockeldämmung Kompaktfassade
- Sockeldämmung hinterlüftete Fassade
- Flachdach Aufdachdämmung
- Druckspannung bei 10% Stauchung CS(10) ≥ 200 kPa

ρ_a kg/m ³	$\lambda_{N,P}$ W/mK	Brandverhalten
ca. 30	0.027	RF3(cr) / E



Artikel-Nr.	Dicke mm	Paket		Palette		Preis CHF/m ²
		Platten	m ²	Platten	m ²	
Format: 1250 x 600 mm				12 Pakete / Palette		
5043949	80	5	3.75	60	45.00	43.20
5043950	100	4	3.00	48	36.00	54.00
5043951	120	3	2.25	36	27.00	64.80
5043952	140	3	2.25	36	27.00	75.60
5043953	160	3	2.25	36	27.00	86.40
5043954	180	2	1.50	24	18.00	100.80
5043955	200	2	1.50	24	18.00	112.00

XPS 500 SF

Dämmplatte mit allseitigem Stufenfalz und glatter Oberfläche, hohe Druckfestigkeit

- Dämmung unter Bodenplatte
- Druckspannung bei 10% Stauchung CS(10) ≥ 500 kPa

ρ_a kg/m ³	$\lambda_{N,P}$ W/mK	Brandverhalten
ca. 34	≤ 60 : 0.033 ≥ 80 : 0.035	RF3(cr) / E



Artikel-Nr.	Dicke mm	Paket		Palette		Preis CHF/m ²
		Platten	m ²	Platten	m ²	
Format: 1250 x 600 mm				12 Pakete / Palette		
5044611	50	8	6.00	96	72.00	20.50
5044621	60	7	5.25	84	63.00	24.60
5044631	80	5	3.75	60	45.00	32.80
5044641	100	4	3.00	48	36.00	41.00
5044651	120	3	2.25	36	27.00	49.20
5044661	140	3	2.25	36	27.00	60.20

Fortsetzung auf der nächsten Seite.

Dämmplatten

Artikel-Nr.	Dicke mm	Paket		Palette		Preis CHF/m ²
		Platten	m ²	Platten	m ²	
Format: 1250 x 600 mm				12 Pakete / Palette		
5044671	160	3	2.25	36	27.00	68.80
5044681	180	2	1.50	24	18.00	84.60
5044691	200	2	1.50	24	18.00	94.00
5044692	220	2	1.50	24	18.00	103.40

Dampfbremse

SAGER Dampfbremse DB 20

Dampfbremse gitterverstärkt

- Innenanwendung
- Dach / Wand / Decken

Luftschichtdicke $S_D = \mu d$ (m)	Brandverhalten
25	E

Artikel-Nr.	Rolle		Palette		Preis CHF/m ²
	Masse m	m ²	Rollen	m ²	
5048100	50.00 x 1.50	75.00	30	2250.00	2.55
5048101	50.00 x 3.00	150.00	30	4500.00	2.50

SAGER Dampfbremse DB passo plus

Dampfbremse feuchtevariabel gitterverstärkt

- Innenanwendung
- Sanierungen
- Dach / Wand / Decken
- Flachdach kompakt
- Sub und Top Verlegung

Luftschichtdicke $S_D = \mu d$ (m)	Brandverhalten
0.1-20	E

Artikel-Nr.	Rolle		Palette		Preis CHF/m ²
	Masse m	m ²	Rollen	m ²	
5048029	50.00 x 1.50	75.00	30	2250.00	3.80

Dampfbremse

SAGER Dampfbremse DB 100

extrudierte Dampfbremse auf Basis eines speziellen PE-Compounds

- Innenanwendung
- Dach / Wand / Decken

Luftschichtdicke $S_D = \mu d$ (m)	Brandverhalten
100	E

Artikel-Nr.	Rolle		Palette		Preis CHF/m ²
	Masse m	m ²	Rollen	m ²	
5048005	25.00 x 4.00	100.00	52	5200.00	2.10

SAGER Dampfbremse DB 20 top

rutschfeste Dampfbremse

- Innenanwendung
- Aufdachdämmung
- Estrichbodendämmung

Luftschichtdicke $S_D = \mu d$ (m)	Brandverhalten
20	E

Artikel-Nr.	Rolle		Palette		Preis CHF/m ²
	Masse m	m ²	Rollen	m ²	
5048120	50.00 x 1.50	75.00	25	1875.00	4.54
5048121	30.00 x 3.00	90.00	20	1800.00	4.54

Fassadenbahnen

SAGER Fassadenbahn facade

schwarze UV-stabile Fassadenbahn für offene Fassaden

- Aussenanwendung
- Hinterlüftete Fassaden mit Fugen

Luftschichtdicke $S_D = \mu d$ (m)	Brandverhalten
0.09	E

Artikel-Nr.	Rolle		Palette		Preis CHF/m ²
	Masse m	m ²	Rollen	m ²	
5048010	50.00 x 1.50	75.00	30	2250.00	6.35
5048011	40.00 x 3.00	120.00	20	2400.00	6.35

Abdeckbahnen

SAGER Abdeckbahn sky light

Abdeckbahn für normale Beanspruchung und geschlossene Fassadenverkleidung

- Aussenanwendung
- Unterdachbahn für normale Beanspruchung
- Hinterlüftete Fassaden geschlossen

Luftschichtdicke $S_D = \mu d$ (m)	Brandverhalten
0.02	E

Artikel-Nr.	Rolle		Palette		Preis CHF/m ²
	Masse m	m ²	Rollen	m ²	
5048066	50.00 x 1.50	75.00	25	1875.00	4.27
5048067	50.00 x 3.00	150.00	20	3000.00	4.27

Abdeckbahnen

SAGER Abdeckbahn sky-2

Unterdachbahn für normale und erhöhte Beanspruchung

- Aussenanwendung
- Unterdachbahn für normale und erhöhte Beanspruchung

Luftschichtdicke $S_D = \mu d$ (m)	Brandverhalten
0.14	E

Artikel-Nr.	Rolle		Palette		Preis CHF/m ²
	Masse m	m ²	Rollen	m ²	
5048027	50.00 x 1.50	75.00	16	1200.00	5.78
5048028	30.00 x 3.00	90.00	16	1440.00	5.79

Unterdachbahnen

SAGER Unterdachbahn SL Plus

Unterdachbahn für fugenlos homogen verschweisste Unterdächer

- Aussenanwendung
- Unterdachbahn für ausserordentliche Beanspruchung

Luftschichtdicke $S_D = \mu d$ (m)
0.25

Artikel-Nr.	Gewicht g/m ²	Rolle		Palette		Preis CHF/m ²
		Masse m	m ²	Rollen	m ²	
5048045	333	50.00 x 1.50	75.00	20	1500.00	8.90
5048046	333	30.00 x 3.00	90.00	20	1800.00	8.90

SAGER Klebeband blue

Für dauerhaft luftdichtes Verkleben von Dampfbremsen und Abdeckbahnen im Innen- und Aussenbereich.

- Aussen-/ Innenanwendung
- Zubehör zu Dampfbremsen / Unterdachbahnen

Artikel-Nr.	Breite mm	Rollenlänge m	Rollen pro Karton	CHF/Rolle
5049022	60	25	10	18.40
5049023	100	25	6	35.10
5049019	165	25	10	58.30

SAGER Klebeband yellow

Für dauerhaft luftdichtes Verkleben bei Überlappungen von Dampfbremsen oder Plattenstössen im Innenbereich.

- Innenanwendung
- Zubehör zu Dampfbremsen

Artikel-Nr.	Breite mm	Rollenlänge m	Rollen pro Karton	CHF/Rolle
5049020	60	40	5	24.70

SAGER Klebeband black

Für dauerhaft winddichtes Verkleben von sichtbaren Fassadenbahnen bei Überlappungen, Durchdringungen und Fenstern im Aussenbereich an Fassaden.

- Aussenanwendung
- Zubehör zu Fassadenbahnen

Artikel-Nr.	Breite mm	Rollenlänge m	Rollen pro Karton	CHF/Rolle
5049024	60	25	10	25.00

SAGER Klebeband windoor

Vorgefaltetes Klebeband für luftdichtes Abkleben in Ecken

- Innenanwendung
- Zubehör zu Dampfbremsen

Artikel-Nr.	Breite mm	Rollenlänge m	Rollen pro Karton	CHF/Rolle
5048035	60	25	5	29.10
5048038	60	25	7	29.10

SAGER Doppelklebeband twice

Beidseitiges Klebeband für glatte Oberflächen

- Innenanwendung
- Zubehör zu Dampfbremsen

Artikel-Nr.	Breite mm	Rollenlänge m	Rollen pro Karton	CHF/Rolle
5048026	19	50	14	25.30

SAGER Alu Tape HF

Halogenfreies Aluminiumklebeband

- Innenanwendung
- Zubehör zu Dampfbremsen
- Verklebung von Alukaschierungen

Artikel-Nr.	Breite mm	Rollenlänge m	Rollen pro Karton	CHF/Rolle
5047052	50	25	100	9.90
5047053	75	25	50	14.80

SAGER Nageldichtband Nb duo

Kombiniertes beidseitig klebendes Nageldichtband aus Butylkautschuk und Polyethylesschaumstoff. Für Abdichtung von Nagel- und Schraubendurchdringungen.

- Aussenanwendung
- Zubehör zu Unterdachbahnen

Artikel-Nr.	Breite mm	Rollenlänge m	Rollen pro Karton	CHF/Rolle
5048039	50	10	6	14.10

SAGER Nageldichtband pro-S

Für luftdichte Anschlüsse auf Metallprofilen. Beidseitig klebend.

- Aussenanwendung
- Zubehör zu Unterdachbahnen

Artikel-Nr.	Breite mm	Rollenlänge m	Rollen pro Karton	CHF/Rolle
5048032	60	20	5	14.00

SAGER Anschlussband

Breites Abdichtungsklebeband mit geteiltem Liner

- Aussenanwendung
- Zubehör zu Unterdachbahnen

Artikel-Nr.	Breite mm	Rollenlänge m	Rollen pro Karton	CHF/Rolle
5042248	300	20	Ro/Krt fehlt	3.60

Butylkautschukband

Beidseitig klebendes Butylkautschukband

- Aussenanwendung
- Steildach ausserordentliche Beanspruchung
- Zubehör zu Unterdachbahn SL-plus

Artikel-Nr.	Breite mm	Rollenlänge m	Rollen pro Karton	CHF/Rolle
5048047	50	30	6	36.40

SAGER Dichtmasse pro-K

Dauerelastische Dichtmasse für luftdichte Anschlüsse im Baubereich

- Innenanwendung
- Zubehör zu Dampfbremsen
- Anschlusskleber
- 6-8 m1/Kartusche

Artikel-Nr.	Lieferform	Karton à	Preis CHF/Stk
5048040	Kartusche	20	7.60

SAGER Dichtmasse pro-S

Dauerelastische Dichtmasse für luftdichte Anschlüsse im Baubereich

- Innenanwendung
- Zubehör zu Dampfbremsen
- Anschlusskleber
- 12-16 m1/Kartusche

Artikel-Nr.	Lieferform	Karton à	Preis CHF/Stk
5048041	Schlauchbeutel	20	13.70

SAGER Sprühkleber GE-K

Universeller Kontaktkleber für Glaswolle, SAGEX, XPS, PIR etc.

- Innenanwendung
- Montagehilfe für Glaswolle / Sagex / XPS / PIR auf glatte Oberflächen

Artikel-Nr.	Lieferform	Karton à	Preis CHF/Stk
5048052	Dose	12	16.10

SAGER Traufanschlussbahn SL Plus

Vorgefertigte Kombination von SAGER SL plus mit einem UV-stabilen PVC Streifen

- Aussenanwendung
- Unterdachbahn für ausserordentliche Beanspruchung
- Zubehör zu Unterdachbahn SL-plus

Artikel-Nr.	Breite mm	Rollenlänge m	Rollen pro Karton	CHF/Rolle
5048112	690	30	1	18.90

Quellschweissmittel SL Plus

Fugenlose, homogene Verschweissung von SAGER SL plus

- Aussenanwendung
- Steildach ausserordentliche Beanspruchung
- Zubehör zu Unterdachbahn SL-plus

Artikel-Nr.	Lieferform	Karton à	Preis CHF/Stk
5048050	Dose à 1000 ml	5	25.85

Rohrmanschette SL Plus

Vorgefertigte PU-Manschette für Rohrdurchmesser 90-150 mm

- Aussenanwendung
- Steildach ausserordentliche Beanspruchung
- Zubehör zu Unterdachbahn SL-plus

Artikel-Nr.	Lieferform	Preis CHF/Stk
5048095	1 Manschette für Rohrdurchmesser 90-150 mm	13.70

Eckstück SL Plus

Vorgefertigte Aussenecke aus SAGER SL plus

Artikel-Nr.	Lieferform	Karton à	Preis CHF/Stk
5048096	1 Pack à 20 Stk.	20	12.50

PE-Flasche

Pinselflasche für Quellschweissmittel

- Aussenanwendung
- Steildach ausserordentliche Beanspruchung
- Zubehör zu Unterdachbahn SL-plus

Artikel-Nr.	Lieferform	Preis CHF/Stk
5048056	Pinselflasche für Quellschweissmittel	34.25

Ampatex Variano 3

- Innenanwendung
- Sanierungen
- Dach / Wand / Decken
- Flachdach kompakt
- Sub und Top Verlegung

Luftschichtdicke $S_D = \mu d$ (m)	Brandverhalten
0,8-60	RF2

Artikel-Nr.	Rolle		Palette		Preis CHF/m ²
	Masse m	m ²	Rollen	m ²	
5040462	50.00 x 1.50	75.00	40	3000.00	4.55
5046782	50.00 x 3.00	150.00	40	6000.00	4.20

Ampatex SB 130

- Aussenanwendung
- Steildach normale Beanspruchung

Luftschichtdicke $S_D = \mu d$ (m)	Brandverhalten
40	RF3

Artikel-Nr.	Rolle		Palette		Preis CHF/m ²
	Masse m	m ²	Rollen	m ²	
5040491	50.00 x 3.00	150.00	40	6000.00	3.50

Dampfbremsen

Ampatex SB 130 (plus)

- Aussenanwendung
- Steildach normale Beanspruchung

Luftschichtdicke $S_D = \mu d$ (m)	Brandverhalten
40	RF 3

Artikel-Nr.	Rolle		Palette		Preis CHF/m ²
	Masse m	m ²	Rollen	m ²	
5046800	50.00 x 1.50	75.00	40	3000.00	4.70

Ampatex LDA 0.02 plus

- Aussenanwendung
- Steildach normale Beanspruchung
- Hinterlüftete Fassaden geschlossen

Luftschichtdicke $S_D = \mu d$ (m)	Brandverhalten
0.025	RF2

Artikel-Nr.	Rolle		Palette		Preis CHF/m ²
	Masse m	m ²	Rollen	m ²	
5040461	50.00 x 1.50	75.00	24	1800.00	3.95

Dampfbremsen

Ampatex DB 90

- Innenanwendung
- Dach / Wand / Decken

Luftschichtdicke $S_D = \mu d$ (m)	Brandverhalten
20	RF2 / E

Artikel-Nr.	Rolle		Palette		Preis CHF/m ²
	Masse m	m ²	Rollen	m ²	
5040460	100.00 x 1.50	150.00	28	4200.00	3.25
5040470	50.00 x 3.00	150.00	40	6000.00	2.95

Fassadenbahnen

Ampatop RF black (plus)

- Aussenanwendung
- Hinterlüftete Fassaden mit Fugen

Luftschichtdicke $S_D = \mu d$ (m)	Brandverhalten
0.15	RF2 / B

Artikel-Nr.	Rolle		Palette		Preis CHF/m ²
	Masse m	m ²	Rollen	m ²	
5046801	50.00 x 1.50	75.00	28	2100.00	5.90
5046802	30.00 x 3.00	90.00	28	2520.00	5.90

Fassadenbahnen

Tyvek Solid

- Aussenanwendung
- Hinterlüftete Fassaden geschlossen

Luftschichtdicke $S_D = \mu d$ (m)	Brandverhalten
0.03	RF3(cr) / E

Artikel-Nr.	Rolle		Palette		Preis CHF/m ²
	Masse m	m ²	Rollen	m ²	
5044833	100.00 x 1.50	150.00	20	3000.00	2.55
5044832	100.00 x 3.00	300.00	20	6000.00	2.55

Unterdachbahnen

Tyvek Pro (Tape)

- Aussenanwendung
- Steildach normale Beanspruchung

Luftschichtdicke $S_D = \mu d$ (m)	Brandverhalten
0.02	RF3(cr) / E

Artikel-Nr.	Rolle		Palette		Preis CHF/m ²
	Masse m	m ²	Rollen	m ²	
5046780	50.00 x 1.50	75.00	24	1800.00	3.15
5046781	50.00 x 3.00	75.00	24	1800.00	3.25

Unterdachbahnen

Ampatop Seal GHS

- Aussenanwendung
- Steildach ausserordentliche Beanspruchung

Luftschichtdicke $S_D = \mu d$ (m)

0.20

Artikel-Nr.	Gewicht g/m ²	Rolle		Palette		Preis CHF/m ²
		Masse m	m ²	Rollen	m ²	
5046710	367	30.00 x 1.50	45.00	30	1350.00	9.95
5040003	350	20.00 x 3.00	60.00	30	1800.00	9.95

Ampatop SealEdge GHS

- Aussenanwendung
- Steildach ausserordentliche Beanspruchung
- Zubehör zu Unterdachbahn Seal GHS

Luftschichtdicke $S_D = \mu d$ (m)

0.20

Artikel-Nr.	Gewicht g/m ²	Rolle		Palette		Preis CHF/m ²
		Masse m	m ²	Rollen	m ²	
5046812	611	30.00 x 0.60	18.00	112	2016.00	19.50

Unterdachbahnen

Ampatop Protecta plus

- Aussenanwendung
- Steildach normale Beanspruchung

Luftschichtdicke $S_D = \mu d$ (m)	Brandverhalten
0.25	No value

Artikel-Nr.	Rolle		Palette		Preis CHF/m ²
	Masse m	m ²	Rollen	m ²	
5046704	50.00 x 1.50	75.00	24	1800.00	4.35
5046709	30.00 x 3.00	90.00	20	1800.00	4.65

Ampatop TubeSeal

- Aussenanwendung
- Steildach ausserordentliche Beanspruchung
- Zubehör zu Unterdachbahn Seal GHS

Artikel-Nr.	Lieferform	Karton à	Preis CHF/Stk
5046761	Rohrmanschette Ø 80 - 120 mm	4	23.90

Ampatop SealStripe GHS

- Aussenanwendung
- Zubehör zu Unterdachbahnen Seal GHS

Artikel-Nr.	Breite mm	Rollenlänge m	Rollen pro Karton	CHF/Rolle
5046799	375	30	1	5.40

Unterdachbahnen

Ampatop SealForm

- Aussenanwendung
- Steildach ausserordentliche Beanspruchung
- Zubehör zu Unterdachbahn Seal GH

Artikel-Nr.	Lieferform	Karton à	Preis CHF/Stk
5046804	1: Ecke kurz 90°	4	16.20
5046809	10: Durchdringung hoch 45°	2	19.60
5046810	11: Ecke lang variabel	4	26.40
5046805	5: Flick rund	8	14.40
5046806	915: Durchdringung hoch 15°	2	53.10
5046807	930: Durchdringung hoch 30°	2	53.10
5046808	945: Durchdringung hoch 45°	2	53.10

Ampacoll XT

- Innenanwendung
- Zubehör zu Dampfbremsen

Artikel-Nr.	Breite mm	Rollenlänge m	Rollen pro Karton	CHF/Rolle
5040501	60	25	10	31.50

Ampacoll UV flexx

- Aussenanwendung
- Zubehör zu Fassadenbahnen

Artikel-Nr.	Breite mm	Rollenlänge m	Rollen pro Karton	CHF/Rolle
5046803	60	40	10	56.00

Ampacoll Superfix

- Aussen-/Innenanwendung
- Zubehör Unterdachbahnen / Fassadenbahnen

Artikel-Nr.	Lieferform	Karton à	Preis CHF/Stk
5040510	Kartusche à 310 ml	12	17.50
5040520	Schlauchbeutel à 600 ml	10	27.90

Unterdachbahnen

Ampacoll RA

- Innenanwendung
- Zubehör zu Dampfbremsen
- Anschlusskleber

Artikel-Nr.	Lieferform	Karton à	Preis CHF/Stk
5042800	Kartuschen à 310 ml	12	13.20
5042900	Schlauchbeutel à 600 ml	10	21.50

Ampacoll Profix

- Aussen-/ Innenanwendung
- Zubehör Unterdachbahnen / Fassadenbahnen

Artikel-Nr.	Lieferform	Karton à	Preis CHF/Stk
5046814	Kartusche	12	17.15

Ampacoll INT

- Aussen-/ Innenanwendung
- Zubehör zu Dampfbremsen / Unterdachbahnen

Artikel-Nr.	Breite mm	Rollenlänge m	Rollen pro Karton	CHF/Rolle
5046797	60	40	10	32.40

Ampacoll DoubleSeal

- Aussenanwendung
- Steildach ausserordentliche Beanspruchung
- Zubehör zu Unterdachbahn SL-plus

Artikel-Nr.	Breite mm	Rollenlänge m	Rollen pro Karton	CHF/Rolle
5046770	30	25	8	30.00

Allgemeines

Unsere Verkaufs- und Lieferbedingungen (V-LB-) sind verbindlich, sofern sie in der Offerte oder in der Auftragsbestätigung für anwendbar erklärt werden. Durch die Bestellung erkennt der Besteller an, diese VLB gelesen, verstanden und sich mit ihnen einverstanden erklärt zu haben. Anderslautende Bedingungen des Bestellers haben nur Gültigkeit, soweit sie von Sager AG ausdrücklich und schriftlich angenommen worden sind. Alle Vereinbarungen und rechtserheblichen Erklärungen der Vertragsparteien bedürfen zu ihrer Gültigkeit der Schriftform. Erklärungen in Textform, welche durch elektronische Medien übertragen oder festgehalten werden, sind der Schriftform gleichgestellt, sofern vom Empfänger bestätigt. Sager AG ist berechtigt, Subunternehmer für die Ausführung bestimmter Arbeiten und/oder die Herstellung bestimmter Teile der Bestellung beizuziehen.

Änderungen der VLB sind vorenthalten, in einer jeweils aktualisierten Version auf der Homepage verfügbar und für Lieferungen ab Zeitpunkt der Änderung gültig

1. Angebot, Abschluss und Lieferumfang

1.1 Von Sager AG abgegebene Offerten sind grundsätzlich freibleibend. Bestellungen oder Aufträge des Bestellers sind für diesen bindend.

1.2 Der Kaufvertrag kommt nach unserer Wahl durch Annahme der Bestellung des Bestellers oder durch Auftragsbestätigung von Sager AG oder durch Ausführung der Bestellung zustande. Widersprechen sich unsere Bestellungen und unsere Auftragsbestätigung, so gilt Letztere als verbindlich. Mitarbeiter von Sager AG sind nicht befugt Änderungen vorzunehmen. Abweichungen von bestehenden Vereinbarungen bedürfen der Schriftform.

1.3 Der Umfang der Lieferung von Sager AG ergibt sich ausschliesslich aus dem schriftlichen Angebot und/oder (siehe Ziff. 1.2) der schriftlichen Auftragsbestätigung. Im Übrigen kommt allen Angaben, die in jeweils gültigen Informationsmaterialien (z.B.: Preislisten, Werbeprospekte, Datenblätter) oder elektronischen Informationsmedien von Sager AG enthalten sind, nur informativer Charakter und keine rechtliche Verbindlichkeit zu, sofern solche Angaben nicht ausdrücklich zum Bestandteil einer Vereinbarung zwischen Sager AG und dem Besteller erklärt worden sind. In jedem Fall ist Sager AG berechtigt, sich hinsichtlich Masstoleranzen auf die massgebenden SIA- resp. DIN EN-Normen zu berufen. Die Lieferungen und Leistungen von Sager AG sind in der Auftragsbestätigung einschliesslich eventueller Beilagen zu dieser abschliessend aufgeführt. Sager AG ist ermächtigt, Änderungen, die zu Verbesserungen führen, vorzunehmen, soweit diese keine Preiserhöhung bewirken.

2. Preise, Zahlungen und Retouren

2.1 Unsere Preise verstehen sich ohne MwSt. Wir sind berechtigt, unsere Preise auch nach Vertragsabschluss angemessen zu erhöhen, um insbesondere externen Einflüssen, wie z.B. Rohstoffpreiserhöhungen, Fracht- und Transportzuschläge, etc. Rechnung zu tragen.

2.2 Lieferungen ab Netto-Warenwert von CHF 2'000.- erfolgen preislich franko LKW-zugänglicher Baustelle, Lager oder Talbahnstation. Lieferungen unter einem Nettowarenwert von CHF 2'000.- werden mit einem Frachtzuschlag von mind. CHF 130.- belastet. Jede weitere Abladestelle wird mit einem Zuschlag von mind. CHF 50.- verrechnet. Für Bestellungen mit einem Warenwert bis CHF 500 wird ein Kleinmengenzuschlag in Höhe von Fr. 50.- verrechnet. Für Lieferungen in Berggebiete (gemäss unserer Liste) und/oder bei erschwelter Zufahrt (insbesondere solche mit Breiten- oder Gewichtsbegrenzungen) werden Frachtzuschläge in Rechnung gestellt, mindestens im Betrag von Fr. 150.-. Diesbezügliche Erschwernisse sind uns rechtzeitig schriftlich bekanntzugeben. Der Zuschlag für Fixtermine (+/- 30Min.) beträgt 80.-. Die Lieferung erfolgt auf Einwegpaletten oder Leihpaletten. Leihpaletten werden verrechnet und nach Rücknahme je nach Zustand gutgeschrieben.

2.3 Unsere Rechnungen sind zahlbar innert 30 Tagen nach Rechnungsdatum. Der Verkäufer ist befugt, unberechtigte Skontoabzüge nachzufordern. Wird die Zahlungsfrist überschritten, schuldet der Käufer dem Lieferanten ohne förmliche In-Verzug-Setzung vom Tage der Fälligkeit an 6 % Verzugszinsen. Informationen über die Zahlungsabwicklung können weitergeleitet und ausgewertet werden. Die gelieferte Ware bleibt bis zu ihrer vollständigen Bezahlung unser Eigentum. Im Falle der Veräusserung tritt der Käufer alle gegenüber seinem Kunden entstehenden Ansprüche (inkl. Entgelt für Arbeitsleistungen) in Höhe des Wertes der Vorbehaltsware gemäss Rechnungsbetrag, an uns ab. Wir behalten uns vor, Zahlungserfahrungen einem Informationspool zur Verfügung zu stellen.

2.4 Kundenspezifisch hergestellte und/oder zuviel bestellte Produkte werden generell nicht zurückgenommen. Einwandfreies Standardmaterial kann nach vorgängiger Absprache nur in Ausnahmefällen zurückgenommen werden. Die entstehenden Kosten gehen zu Lasten des Bestellers.

3. Bonitätsprüfung und Betreibungsregisterauskünfte

Sager AG behält sich das Recht vor, die Auslieferung der Bestellungen von einer Bonitätsprüfung abhängig zu machen bzw. Betreibungs-

gisterauskünfte einzuholen. Durch die Bestellung willigt der Besteller in die Einholung einer Bonitätsauskunft bei Dritten bzw. der Einholung eines Betreibungsregisterauszugs ein. Sager AG behält sich sodann vor, die Auslieferung der Bestellung von einer Vorauszahlung oder der Leistung einer Sicherheit abhängig zu machen. Sager AG kann sodann eine Bestellung annullieren oder suspendieren, falls der Besteller nicht kreditwürdig ist, eine oder mehrere ausstehende Rechnungen bei der Sager AG hat oder falls begründeter Verdacht auf betrügerische Absichten besteht.

4. Lieferfristen und -termine

4.1 Lieferfristen- und termine sind nur verbindlich, sofern solche Fristen/Termine durch Sager AG durch eine gesonderte schriftliche Erklärung ausdrücklich als verbindlich zugesagt worden sind. Die Lieferfrist beginnt, sobald der Vertrag abgeschlossen ist, sämtliche behördlichen Formalitäten wie Einfuhr-, Ausfuhr-, Transit- und Zahlungsbewilligungen eingeholt, die bei Bestellung zu erbringenden Zahlungen und allfälligen Sicherheiten geleistet sowie die wesentlichen technischen Punkte bereinigt worden sind und der Besteller seine übrigen vertraglichen Pflichten erfüllt hat. Die Lieferfrist ist eingehalten, wenn bis zu ihrem Ablauf die Versandbereitschaftsmeldung an den Besteller abgedandt worden ist. Teillieferungen sind zulässig. Ebenso ist Sager AG berechtigt, Lieferungen oder Teillieferungen vor dem Liefertermin auszuführen. Sager AG behält sich vor für wiederholte Terminverschiebung von produzierten Abrufaufträgen Monats-Gebühren von max. 5% des Warenwertes zu erheben.

4.2 Die Lieferfrist verlängert sich angemessen:

a) wenn Sager AG die Angaben, die für die Erfüllung des Vertrages benötigt werden, nicht rechtzeitig zugehen, oder wenn sie der Besteller nachträglich ändert und damit eine Verzögerung der Lieferungen oder Leistungen verursacht;

b) wenn Hindernisse auftreten, die Sager AG trotz Anwendung der gebotenen Sorgfalt nicht abwenden kann, ungeachtet, ob sie bei Sager AG, beim Besteller oder bei einem Dritten entstehen. Solche Hindernisse sind beispielsweise Epidemien und Pandemien, Mobilmachung, Krieg, Aufruhr, erhebliche Betriebsstörungen, Unfälle, Verkehrsunterbrechungen, Arbeitskonflikte, verspätete oder fehlerhafte Zulieferung der nötigen Rohmaterialien, Halb- oder Fertigfabrikate, behördliche Massnahmen oder Unterlassungen, Naturereignisse.

c) wenn der Besteller oder Dritte wie z.B. Hilfspersonen mit den von ihnen auszuführenden Arbeiten im Rückstand oder mit der Erfüllung ihrer vertraglichen Pflichten im Verzug sind, insbesondere wenn der Besteller die Zahlungsbedingungen nicht einhält.

d) Verzögert sich die Lieferung aus Gründen, die Sager AG zu vertreten hat, hat der Besteller angemessene Nachfrist zu setzen. Wird innert Nachfrist geliefert, hat der Besteller keinen Anspruch auf eine Verzugsentschädigung.

4.3 Der Besteller ist berechtigt, für verspätete Lieferungen eine Verzugsentschädigung geltend zu machen, soweit eine Verspätung nachweisbar durch Sager AG verschuldet wurde und der Besteller einen Schaden als Folge dieser Verspätung belegen kann. Wird dem Besteller durch Ersatzlieferung ausgeholfen, fällt der Anspruch auf eine Verzugsentschädigung dahin.

4.4 Die Verzugsentschädigung beträgt für jede volle Woche der Verspätung höchstens ¼%, insgesamt aber nicht mehr als 5%, berechnet auf dem Vertragspreis des verspäteten Teils der Lieferung. Die ersten zwei Wochen der Verspätung geben keinen Anspruch auf eine Verzugsentschädigung.

4.5 Nach Erreichen des Maximums der Verzugsentschädigung hat der Besteller Sager AG schriftlich eine angemessene Nachfrist anzusetzen. Wird diese Nachfrist aus Gründen, die Sager AG zu vertreten hat, nicht eingehalten, ist der Besteller berechtigt, die Annahme des verspäteten Teils der Lieferung zu verweigern. Ist ihm eine Teilannahme wirtschaftlich unzumutbar, so ist er berechtigt, vom Vertrag zurückzutreten und bereits geleistete Zahlungen gegen Rückgabe erfolgter Lieferungen zurückzufordern.

4.6 Ist statt einer Lieferfrist ein bestimmter Termin vereinbart, ist dieser gleichbedeutend mit dem letzten Tag einer Lieferfrist; Ziff. 4.1 bis 4.5 sind analog anwendbar.

4.7 Wegen Verspätung der Lieferungen oder Leistungen hat der Besteller keine weiteren Rechte und Ansprüche ausser den in dieser Ziff. 4 ausdrücklich genannten. Diese Einschränkung gilt nicht für rechtswidrige Absicht oder grobe Fahrlässigkeit von Sager AG, jedoch gilt sie auch für rechtswidrige Absicht oder grobe Fahrlässigkeit von Hilfspersonen.

5. Transport, Übergang von Nutzen und Gefahr

Mangels anderweitiger Vereinbarung liefert Sager AG ab Werk. Versandweg und Transportmittel sind, vorbehaltlich entgegenstehender und akzeptierter Weisungen des Bestellers, der Sager AG überlassen. Mit Übergabe der Ware an den ersten Spediteur/Frachtführer, gleichgültig ob vom Besteller oder Sager AG beauftragt bzw. gestellt, gehen Nutzen und Gefahr, auch bei Lieferung franko Bestimmungsort, auf

den Besteller über. Der Abschluss von Transport- und sonstigen Versicherungen ist Sache des Bestellers. Die Entladung obliegt in jedem Fall dem Besteller.

6. Abnahme und Nachbesserung / Ersatzlieferung

6.1 Der Besteller hat die Liefergegenstände unverzüglich nach Anlieferung sorgfältig hinsichtlich Menge sowie allfälliger Mängel bezüglich Qualität/Beschaffenheit, insbesondere aber nicht abschliessend hinsichtlich von Dimensionen (Masse/Mastoleranzen), zu prüfen und uns diesbezügliche Beanstandungen innert 10 Tagen schriftlich sowie detailliert zu melden. Andernfalls sind in jegliche Gewährleistungsrechte und Haftungsansprüche des Bestellers verwirkt. Vorbehalten bleiben versteckte Mängel.

6.2 Eine Lieferung gilt auch dann als genehmigt, (i) wenn der Besteller die Abnahme aus Gründen, die er zu vertreten hat, nicht durchführt, (ii) wenn der Besteller Annahme verweigert, ohne dazu berechtigt zu sein oder (iii) sobald der Besteller die Lieferung nutzt.

6.3 Im Falle einer rechtzeitigen Mängelrüge hat der Besteller Sager AG Gelegenheit zu geben, innert angemessener Frist die Mängel zu beheben oder eine Ersatzlieferung zu leisten. Wegen geringfügiger Mängel, welche die Funktionstüchtigkeit der Lieferung nicht wesentlich beeinträchtigen, darf der Besteller die Annahme nicht verweigern. Solche Mängel sind von Sager AG unverzüglich zu beheben. Sind die Mängel derart schwerwiegend, dass sie während einer angemessenen Nachfrist nicht behoben werden können, hat der Besteller das Recht, die Annahme der mangelhaften (Teil-)Lieferung zu verweigern oder wenn ihm eine Teilannahme aus wirtschaftlichen Gründen unzumutbar ist, vom Vertrag zurückzutreten. Sager AG kann in diesem Falle nur verpflichtet werden, wenn die vom Rücktritt betroffene Lieferung bezahlt worden ist. Wegen Mängeln hat der Besteller nur die in Ziff. 4., 6. und 8. erwähnten Befehle. Eine weitere Haftung besteht nicht.

7. Eigentumsvorbehalt

Sager AG bleibt Eigentümerin ihrer gesamten Lieferungen, bis sie die vereinbarten Zahlungen vollständig erhalten hat. Mit Annahme der Lieferung ermächtigt der Besteller Sager AG, die Eintragung des Eigentumsvorbehalts vorzunehmen. Der Besteller wird die gelieferten Gegenstände auf seine Kosten während der Dauer des Eigentumsvorbehalts in Stand halten und zu Gunsten von Sager AG gegen Diebstahl, Bruch, Feuer, Wasser und sonstige Risiken versichern.

8. Gewährleistung und Haftung / Haftungs Ausschluss

8.1 Eine Gewährleistung oder Garantie für die Beschaffenheit der Eigenschaften des Liefergegenstandes übernimmt Sager AG nur, sofern solche Zusicherungen/Garantien bezüglich Eigenschaft/Beschaffenheit ausdrücklich schriftlich durch Sager AG abgegeben wurden. Bei Mängeln, für welche eine Gewährleistung abgegeben worden ist, kann Sager AG nach ihrer Wahl innert angemessener Frist Nachbesserung oder Ersatzlieferung leisten. Der Kunde ist für etwaige Mängel stets beweispflichtig.

8.2 Unter Vorbehalt von Ziff. 8.1 vorstehend ist die Gewährleistungsfrist für Lieferungen zeitlich auf zwei Jahre beschränkt, beginnend ab Ablieferung der Ware durch uns oder, falls früher, ab unserer Meldung der Versandbereitschaft der Ware.

8.3 Von der Gewährleistung und Haftung sind Schäden ausgeschlossen, die nicht infolge schlechten Materials, fehlerhafter Produktion oder Konstruktion oder mangelhafter Ausführung entstanden sind, z.B. infolge natürlicher Abnutzung, mangelhafter Bearbeitung, Missachtung von Produktvorschriften, übermässige Beanspruchung, ungeeignete Betriebsmittel, chemischer oder elektrolytischer oder anderer Einflüsse, sowie infolge anderer Gründe, die Sager AG nicht zu vertreten hat. Sager haftet nur, sofern ein Vertrag zwischen dem Kunden und Sager besteht und der Kunde die Ware vorab vollständig bezahlt hat. In jedem Falle ist ein etwaiger Schadenersatzanspruch begrenzt auf den Warenwert. Im Falle des Warenrechts bei Dritten, sind etwaige Haftungsansprüche gegenüber dem Dritten geltend zu machen.

8.4 Alle Fälle von Vertragsverletzungen und deren Rechtsfolgen sowie alle Ansprüche des Bestellers, gleichgültig aus welchem Rechtsgrund sie gestellt werden, sind in diesen Bedingungen abschliessend geregelt. Insbesondere sind alle nicht ausdrücklich genannten Ansprüche auf Schadenersatz, Minderung, Aufhebung des Vertrags oder Rücktritt vom Vertrag ausgeschlossen. In keinem Fall bestehen Ansprüche des Bestellers auf Ersatz von Schäden, die nicht am Liefergegenstand selbst entstanden sind, wie namentlich Produktionsausfall, Nutzungsverluste, Verlust von Aufträgen, entgangener Gewinn sowie andere mittelbare oder unmittelbare Schäden. Dieser Haftungs Ausschluss gilt nicht für rechtswidrige Absicht oder grobe Fahrlässigkeit von Sager AG, jedoch gilt er auch für rechtswidrige Absicht oder grobe Fahrlässigkeit von Hilfspersonen.

9. Geistiges Eigentum

Jede Vertragspartei behält sich alle Rechte an Produkten, Leistungen, Plänen und technischen Unterlagen etc. vor, die sie der anderen ausgehändig hat. Die empfangende Vertragspartei anerkennt diese Rechte und wird die Unterlagen nicht ohne vorgängige schriftliche

Ermächtigung der anderen Vertragspartei ganz oder teilweise Dritten zugänglich machen oder ausserhalb des Zwecks verwenden, zu dem sie ihr übergeben worden sind.

10. Datenschutz

10.1 Personendaten werden vertraulich behandelt und angemessen vor Zugriffen durch Unbefugte gesichert. Mit der Eingabe der Personendaten in ein Kontaktformular oder durch die Zusendung von E-Mails stimmt der Besteller der zweckgebundenen Bearbeitung seiner Personendaten zu. Sager AG hält sich dabei an die Bestimmungen der Schweizerischen Datenschutzgesetzgebung. Der Besteller ist sich bewusst, dass bei der unverschlüsselten Übermittlung per E-Mail und http die Daten über besondere Vorrichtungen von Dritten mitgelesen oder sogar verändert werden könnten. Die Besteller werden in regelmässigen Abständen über interessante Produkte und Dienstleistungen informiert. Personendaten werden jedoch nicht an Dritte weitergegeben.

10.2 Des Weiteren wird darauf hingewiesen, dass für die Bewertung und Optimierung der Benutzung der Webseite sowie für die Verwaltung und Anzeige der Werbeflächen spezialisierte Google Dienste verwendet werden.

10.3 Wie Sager AG Daten des Bestellers bearbeitet und welche Einflussmöglichkeiten der Besteller hierbei hat, ist in dem unter www.sager.ch abrufbaren Dokument «Allgemeine Datenschutzerklärung» festgehalten, welches im Falle von Widersprüchen den AGB vorgeht.

11. Vertragsauflösung

11.1 Sofern unvorhergesehene Ereignisse die wirtschaftliche Bedeutung oder den Inhalt der Lieferungen oder Leistungen erheblich verändern oder auf die Arbeiten von Sager AG erheblich einwirken, sowie im Fall nachträglicher Unmöglichkeit der Ausführung, wird der Vertrag angemessen angepasst. Soweit dies wirtschaftlich nicht vertretbar ist, steht Sager AG das Recht zur Auflösung des Vertrags oder der betroffenen Vertragsteile zu.

11.2 Will Sager AG von der Vertragsauflösung Gebrauch machen, hat sie dies nach Erkenntnis der Tragweite des Ereignisses unverzüglich dem Besteller mitzuteilen, und zwar auch dann, wenn zunächst eine Verlängerung der Lieferfrist vereinbart worden ist. Im Fall der Vertragsauflösung hat Sager AG Anspruch auf Vergütung der bereits erbrachten Lieferungen und Leistungen. Schadenersatzansprüche des Bestellers wegen einer solchen Vertragsauflösung sind ausgeschlossen.

12. Informationspflicht

Die Parteien machen sich gegenseitig und rechtzeitig auf besondere technische Voraussetzungen sowie auf die gesetzlichen, behördlichen und anderen Vorschriften am Bestimmungsort aufmerksam, soweit sie für die Ausführung und den Gebrauch der Produkte von Bedeutung sind. Weiter informieren sich die Parteien rechtzeitig über Hindernisse, welche die vertragsmässige Erfüllung in Frage stellen oder zu zweckmässigen Lösungen führen können.

13. Schlussbestimmungen

13.1 Sollte sich eine Bestimmung dieser VLB als ganz oder teilweise nichtig oder ungültig erweisen, so bleiben die übrigen Bestimmungen davon unberührt. Die Vertragsparteien werden die nichtigen oder ungültigen Bestimmungen durch neue zulässige Bestimmungen ersetzen, die dem angestrebten Zweck am besten entsprechen. Gleiches gilt entsprechend für eine Regelungslücke.

13.2 Die Abtretung von Rechten und Pflichten aus einem Vertrag durch den Besteller bedarf der vorgängigen schriftlichen Zustimmung der Sager AG.

13.3 Jede verrechnungsweise Tilgung durch den Besteller bedarf der vorgängigen, schriftlichen Zustimmung der Sager AG.

13.4 Sämtliche Änderungen eines Vertrags bedürfen der Schriftlichkeit.

13.5 Sager AG behält sich vor, die VLB jederzeit anzupassen. Die jeweils verbindliche Fassung der VLB ist unter www.sager.ch einseh- und ausdrückbar.

14. Anwendbares Recht, Gerichtsstand

Der Vertrag untersteht Schweizer Recht, selbst wenn Schweizerisches Kollisionsrecht auf ein anderes Recht verweisen sollte. Das Übereinkommen der Vereinten Nationen über Verträge über den Internationalen Warenkauf (=CISG-) ist ausgeschlossen. Ausschlusslicher Gerichtsstand ist 5724 Dürrenäsch (Sitz Sager AG).

Stand 1. September 2024

U-Wert Tabelle mit Übergang (Rsi = 0.13 m² K/W; R se = 0.04 m² K/W)

U-Werte in W/m²K bei entsprechender Wärmeleitfähigkeit und Materialdicke
SAGER Dämmstoff-Produkte

Dicke mm	Wärmeleitfähigkeit λ (W/mK)								
	0,018	0,02	0,022	0,025	0,026	0,027	0,030	0,031	0,032
10	1,38	1,49	1,60	1,75	1,80	1,85	1,99	2,03	2,07
15	1,00	1,09	1,17	1,30	1,34	1,38	1,49	1,53	1,57
20	0,78	0,85	0,93	1,03	1,06	1,10	1,20	1,23	1,26
30	0,54	0,60	0,65	0,73	0,76	0,78	0,85	0,88	0,90
35	0,47	0,52	0,57	0,64	0,66	0,68	0,75	0,77	0,79
40	0,42	0,46	0,50	0,56	0,59	0,61	0,67	0,68	0,70
50	0,34	0,37	0,41	0,46	0,48	0,49	0,54	0,56	0,58
60	0,26	0,32	0,35	0,39	0,40	0,42	0,46	0,47	0,49
70	0,25	0,27	0,30	0,34	0,35	0,36	0,40	0,41	0,42
80	0,22	0,24	0,26	0,30	0,31	0,32	0,35	0,36	0,37
90	0,19	0,21	0,23	0,27	0,28	0,29	0,32	0,33	0,34
100	0,17	0,19	0,21	0,24	0,25	0,26	0,29	0,29	0,30
120	0,15	0,16	0,18	0,20	0,21	0,22	0,24	0,25	0,26
140	0,13	0,14	0,15	0,17	0,18	0,19	0,21	0,21	0,22
160	0,11	0,12	0,13	0,15	0,16	0,16	0,18	0,19	0,19
180	0,10	0,11	0,12	0,14	0,14	0,15	0,16	0,17	0,17
200	0,09	0,10	0,11	0,12	0,13	0,13	0,15	0,15	0,16
220	0,08	0,09	0,10	0,11	0,12	0,12	0,13	0,14	0,14
240	0,07	0,08	0,09	0,10	0,11	0,11	0,12	0,13	0,13
260	0,07	0,08	0,08	0,09	0,10	0,10	0,11	0,12	0,12
280	0,06	0,07	0,08	0,09	0,09	0,09	0,11	0,11	0,11
300	0,06	0,07	0,07	0,08	0,09	0,09	0,10	0,10	0,10
320	0,06	0,06	0,07	0,08	0,08	0,08	0,09	0,10	0,10
340	0,05	0,06	0,06	0,07	0,08	0,08	0,09	0,09	0,09
360	0,05	0,06	0,06	0,07	0,07	0,07	0,08	0,08	0,09
380	0,05	0,05	0,06	0,07	0,07	0,07	0,08	0,08	0,08
400	0,04	0,05	0,05	0,06	0,06	0,07	0,07	0,08	0,08

Zugeordnete SAGER Dämmstoff-Produkte

PIR Premium plus	PIR Premium	PIR AL	PIR MV 120-200 mm	PIR MV 80-100 mm	PR MV 20-80 mm XPS Premium Plus 300	FA 50 Carbolane Sagex Nero 15 Sagex Nero 20 Sagex Nero 25	SB 55 Iso-Swiss SA 55 ST	FA 40 FA Ilight SR 30 SK 40 SK 32 SBR plus SI 30 XPS Premium 300
------------------	-------------	--------	-------------------	------------------	--	--	-----------------------------------	---

0,033	0,034	0,035	0,036	0,037	0,038	0,039	0,040	0,041	0,043	0,047
2,11	2,16	2,19	2,23	2,27	2,31	2,35	2,38	2,42	2,48	2,61
1,60	1,64	1,67	1,70	1,74	1,77	1,80	1,84	1,87	1,93	2,04
1,29	1,32	1,35	1,38	1,41	1,44	1,46	1,49	1,52	1,57	1,68
0,93	0,95	0,97	1,00	1,02	1,04	1,06	1,09	1,11	1,15	1,24
0,81	0,83	0,85	0,88	0,90	0,92	0,94	0,96	0,98	1,02	1,09
0,72	0,74	0,76	0,78	0,80	0,82	0,84	0,86	0,87	0,91	0,98
0,59	0,61	0,63	0,64	0,66	0,67	0,69	0,70	0,72	0,75	0,81
0,50	0,52	0,53	0,54	0,56	0,57	0,59	0,60	0,61	0,64	0,69
0,44	0,45	0,46	0,47	0,48	0,50	0,51	0,52	0,53	0,56	0,60
0,39	0,40	0,41	0,42	0,43	0,44	0,45	0,46	0,47	0,49	0,53
0,35	0,36	0,36	0,37	0,38	0,39	0,40	0,41	0,42	0,44	0,48
0,31	0,32	0,33	0,34	0,35	0,36	0,37	0,38	0,38	0,40	0,44
0,26	0,27	0,28	0,29	0,29	0,30	0,31	0,32	0,32	0,34	0,37
0,23	0,23	0,24	0,25	0,25	0,26	0,27	0,27	0,28	0,29	0,32
0,20	0,21	0,21	0,22	0,22	0,23	0,23	0,24	0,25	0,26	0,28
0,18	0,18	0,19	0,19	0,20	0,20	0,21	0,21	0,22	0,23	0,25
0,16	0,17	0,17	0,17	0,18	0,18	0,19	0,19	0,20	0,21	0,23
0,15	0,15	0,15	0,16	0,16	0,17	0,17	0,18	0,18	0,19	0,21
0,13	0,14	0,14	0,15	0,15	0,15	0,16	0,16	0,17	0,17	0,19
0,12	0,13	0,13	0,14	0,14	0,14	0,15	0,15	0,15	0,16	0,18
0,12	0,12	0,12	0,13	0,13	0,13	0,14	0,14	0,14	0,15	0,16
0,11	0,11	0,11	0,12	0,12	0,12	0,13	0,13	0,13	0,14	0,15
0,10	0,10	0,11	0,11	0,11	0,12	0,12	0,12	0,13	0,13	0,14
0,10	0,10	0,10	0,10	0,11	0,11	0,11	0,12	0,12	0,12	0,14
0,09	0,09	0,10	0,10	0,10	0,10	0,11	0,11	0,11	0,12	0,13
0,09	0,09	0,09	0,09	0,10	0,10	0,10	0,10	0,11	0,11	0,12
0,08	0,08	0,09	0,09	0,09	0,09	0,10	0,10	0,10	0,11	0,12

Sagex 30	Roc Typ 3,	SBR	Roc Typ 1	Flex 50	Sagex 15	Sagex EPS-T	Top 140	Top 160	Top 180	Top 220
Sagex EPS 30	TETTO Roc	SB 22		Sagex EPS-T	Roc Typ 150	Rollbahn	Multitherm 140		Wall 180	
Rollbahn		SR 22		Rollbahn	Multitherm 110	Sagex EPS-T				
Sagex DS 150		TC		Sagex EPS-T	Roc Flocken	Trittschallplatte				
Sagex 25		SI 25		Trittschallplatte	Isolfloc LM	Saglan Floc				
Nero Pearl		SA 25								
XPS 300 / 500 ab 80 mm		XPS 300 / 500 bis 80 mm								
		Sagex 20								

Sager AG
Dornhügelstrasse 10
CH-5724 Dürrenäsch

 [sager.ch](https://www.sager.ch)
 info@sager.ch
 +41 62 767 87 87



Ihre
Ansprechpartner
[sager.ch/kontakt](https://www.sager.ch/kontakt)